



Мотоциклетная экипировка для мужчин Краткое описание

По вопросам продаж и поддержки обращайтесь:

Архангельск (8182)63-90-72	Иваново (4932)77-34-06	Магнитогорск (3519)55-03-13	Пермь (342)205-81-47	Сургут (3462)77-98-35
Астана +7(7172)727-132	Ижевск (3412)26-03-58	Москва (495)268-04-70	Ростов-на-Дону (863)308-18-15	Тверь (4822)63-31-35
Астрахань (8512)99-46-04	Казань (843)206-01-48	Мурманск (8152)59-64-93	Рязань (4912)46-61-64	Томск (3822)98-41-53
Барнаул (3852)73-04-60	Калининград (4012)72-03-81	Набережные Челны (8552)20-53-41	Самара (846)206-03-16	Тула (4872)74-02-29
Белгород (4722)40-23-64	Калуга (4842)92-23-67	Нижний Новгород (831)429-08-12	Санкт-Петербург (812)309-46-40	Тюмень (3452)66-21-18
Брянск (4832)59-03-52	Кемерово (3842)65-04-62	Новокузнецк (3843)20-46-81	Саратов (845)249-38-78	Ульяновск (8422)24-23-59
Владивосток (423)249-28-31	Киров (8332)68-02-04	Новосибирск (383)227-86-73	Севастополь (8692)22-31-93	Уфа (347)229-48-12
Волгоград (844)278-03-48	Краснодар (861)203-40-90	Омск (3812)21-46-40	Симферополь (3652)67-13-56	Хабаровск (4212)92-98-04
Вологда (8172)26-41-59	Красноярск (391)204-63-61	Орел (4862)44-53-42	Смоленск (4812)29-41-54	Челябинск (351)202-03-61
Воронеж (473)204-51-73	Курск (4712)77-13-04	Оренбург (3532)37-68-04	Сочи (862)225-72-31	Череповец (8202)49-02-64
Екатеринбург (343)384-55-89	Липецк (4742)52-20-81	Пенза (8412)22-31-16	Ставрополь (8652)20-65-13	Ярославль (4852)69-52-93

ВЫБОР

ИМЕЕТ ЗНАЧЕНИЕ

В ЭКИПИРОВКЕ С ПРОДУМАННОЙ КОНСТРУКЦИЕЙ
ВЫ ГОТОВЫ КО ВСЕМУ

KLIM® - это имя, которое во всем мире ассоциируется с самой надежной и прочной мотоциклетной экипировкой, обеспечивающей превосходную защиту и подходящую для любых погодных условий. Для долгих путешествий или коротких поездок на мотоцикле.

Благодаря использованию последних технологий в сочетании с продуманной многослойной системой, вы действительно готовы ко всему, независимо от того, куда приведет вас дорога.

БАЗОВЫЙ СЛОЙ (ТЕРМОБЕЛЬЕ)

Не все помнят о том, что термобелье - это один из важнейших элементов многослойной экипировки, от которого в первую очередь зависит комфорт водителя. Термобелье обеспечивает сухость, работая по принципу конвейерной ленты: отводя влагу от вашей кожи к наружным слоям экипировки. KLIM® предлагает различные уровни термобелья, присваивая каждому уровню свой номер, что позволяет легко выбрать оптимальный вариант базового слоя для вашей следующей поездки.



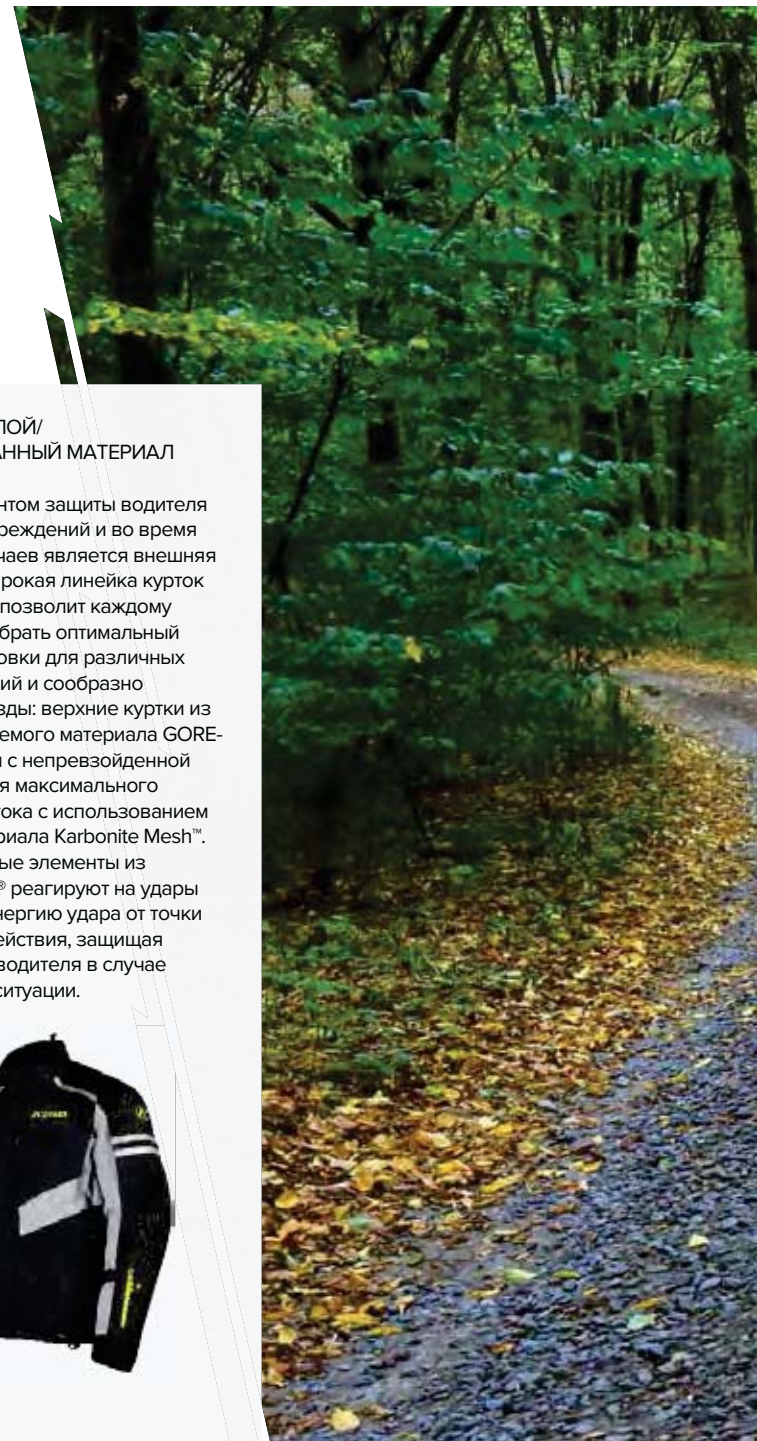
СРЕДНИЙ СЛОЙ

Задача среднего слоя - утепление; он работает в связке с базовым и верхним слоями экипировки. KLIM® использует специальные материалы для обеспечения максимального уровня тепла и превосходных влагоотводящих свойств. Широкий выбор курток - от моделей Inferno до Torque - позволит подобрать экипировку с различными уровнями тепла для любых условий.



НАРУЖНЫЙ СЛОЙ/ ПЕРФОРИРОВАННЫЙ МАТЕРИАЛ

Главным элементом защиты водителя от внешних повреждений и во время несчастных случаев является внешняя экипировка. Широкая линейка курток и штанов KLIM® позволит каждому водителю подобрать оптимальный вариант экипировки для различных погодных условий и соответственно своему стилю езды: верхние куртки из водонепроницаемого материала GORE-TEX® или куртки с непревзойденной вентиляцией для максимального воздушного потока с использованием сеточного материала Karbonite Mesh™. Вшитые защитные элементы из материала D3O® реагируют на удары и рассеивают энергию удара от точки внешнего воздействия, защищая таким образом водителя в случае чрезвычайной ситуации.



КУРТКА АРЕХ

Арех - это единственная точка, в которой сочетаются идеальный угол наклона, скорость, сцепление и инерция. Если вы достигли вершины, значит, вы мастер и ваша манера езды самая быстрая и эффективная. Вы идеальны. Гонщики тратят целую жизнь на достижение высшей точки, преодолевая круг за кругом.

На создание куртки Арех нас вдохновила именно эта идея. Все элементы концепции и исполнения Арех - дизайн, стиль, технология, характеристики и материалы - идеально сбалансированы. В результате: Арех - это универсальная куртка с выдающимися характеристиками, подходящая для спортивных и туристических поездок. Такого вы еще не видели.

Куртка выполнена в агрессивно-спортивном стиле, обеспечивает непревзойденную защиту от непогоды, обладает превосходной износостойкостью, оснащена совершенными ударопрочными вставками.

ХАРАКТЕРИСТИКИ НАРУЖНОГО СЛОЯ

- 3-Х СЛОЙНЫЙ МАТЕРИАЛ GORE-TEX® 3 LAYER PRO SHELL
- ГАРАНТИЯ ВЛАГОЗАЩИЩЕННОСТИ - НЕ НУЖНО ОСТАНАВЛИВАТЬСЯ И ПРИСТЕГИВАТЬ ВОДОНЕПРОНИЦАЕМУЮ ПОДКЛАДКУ.
- НЕЙЛОНОВАЯ КОНСТРУКЦИЯ
- СТИЛЬНЫЕ АКЦЕНТЫ И КОЖАНЫЕ ДЕТАЛИ ОТДЕЛКИ
- ВОДОНЕПРОНИЦАЕМЫЕ МОЛНИИ VISLON® YKK®
- ВСТАВКИ ИЗ ПЕРФОРИРОВАННОЙ ИТАЛЬЯНСКОЙ КОЖИ НА ПЛЕЧАХ И ЛОКТЯХ
- ДВОЙНАЯ МОЛНИЯ ПО ЦЕНТРУ СПЕРЕДИ
- ТИСНЕНИЕ С ЛОГОТИПОМ KLIM НА СПИНЕ

ВЕНТИЛЯЦИЯ

- ОПТИМАЛЬНОЕ РАСПОЛОЖЕНИЕ ВЕНТИЛЯЦИОННЫХ КЛАПАНОВ ДЛЯ ЕЗДЫ НА МОДЕЛЯХ МОТОЦИКЛОВ SPORT TOURING и TOURING (С БОЛЬШИМИ ВЕТРОВЫМИ СТЕКЛАМИ)
- КЛАПАНЫ ДЛЯ ВЕНТИЛЯЦИИ МОЖНО ОТКРЫВАТЬ И ЗАКРЫВАТЬ ВО ВРЕМЯ ДВИЖЕНИЯ
- ВНУТРЕННЯЯ СЕТОЧНАЯ ПОДКЛАДКА ИЗ МАТЕРИАЛА С ВЛАГООТВОДЯЩИМИ СВОЙСТВАМИ

КРОЙ

- СПОРТИВНАЯ МОДЕЛЬ
- МОЛНИЯ ДЛЯ ПРИСОЕДИНЕНИЯ К ШТАНАМ (ПОДХОДИТ ДЛЯ КОМБИНИРОВАНИЯ СО ШТАНАМИ TORRENT) И СПЕЦИАЛЬНЫЕ ПОЯСНЫЕ ПЕТЛИ ДЛЯ ПРИСОЕДИНЕНИЯ К ШТАНАМ
- ГОФРИРОВАННЫЕ ЭЛАСТИЧНЫЕ ВСТАВКИ В НАДЛОКТЕВОЙ ОБЛАСТИ
- БОКОВОЙ РЕГУЛИРОВОЧНЫЙ ШНУРОК ВОРОТНИКА
- РЕГУЛИРОВОЧНЫЙ ШНУРОК ПОДОЛА КУРТКИ
- РЕГУЛИРУЕМЫЙ КЛАПАН НА ВОРОТНИКЕ

СВЕТООТРАЖАЮЩИЕ ЭЛЕМЕНТЫ

- СВЕТООТРАЖАЮЩИЙ МАТЕРИАЛ 3M™ SCOTCHLITE™
- СВЕТООТРАЖАЮЩИЕ ЭЛЕМЕНТЫ С ПРИМЕНЕНИЕМ ТЕХНОЛОГИИ РАСПОЗНАВАНИЯ ДВИЖЕНИЙ

УДАРОЗАЩИТНЫЕ ЭЛЕМЕНТЫ

- ЗАЩИТНЫЕ ПОДПЛЕЧНИКИ И НАЛОКОТНИКИ ИЗ МАТЕРИАЛА D3O® EVO PRO
- ЗАЩИТА СПИНЫ ИЗ МАТЕРИАЛА D3O® VIPER PRO, УРОВЕНЬ 2
- НАРУЖНЫЕ РЕГУЛИРОВОЧНЫЕ РЕМЕШКИ НА РУКАВАХ ДЛЯ ФИКСАЦИИ ЗАЩИТЫ

КАРМАНЫ

- 2 НАГРУДНЫХ И 2 БОКОВЫХ КАРМАНА
- СКРЫТЫЙ НАГРУДНЫЙ КАРМАН
- МАЛЕНЬКИЙ СКРЫТЫЙ КАРМАШЕК ДЛЯ ДОКУМЕНТОВ (НА ПОДКЛАДКЕ)
- 4 ВНУТРЕННИХ КАРМАНА
- КАРМАШЕК ДЛЯ КАРТОЧКИ С ДАННЫМИ ВОДИТЕЛЯ

РАЗМЕРЫ

SM (120) • MD (130) • LG (140) • XL (150) • 2XL (160) • 3XL (170)



СЕРЫЙ

3052-000-xxx-600



HI-VIS

3052-000-xxx-500



ЧЕРНЫЙ

3052-000-xxx-000



GORE-TEX
Pro Shell



CORDURA
FABRIC

KEVLAR

3M Scotchlite
Reflective Material

D3O
IMPACT PROTECTION



ВЕРХНИЕ ШТАНЫ TORRENT

Новые верхние штаны Torrent от KLIM® - это отличная защита от непогоды и от ударов во время длительной или короткой поездки.

Обеспечивают непревзойденную водонепроницаемость и прочность, благодаря 3-х слойному материалу GORE-TEX® 3-layer Pro Shell в основной части и кожаным вставкам на внутренней стороне коленей. Верхние штаны TORRENT - это универсальное решение высокого качества для любой погоды. TORRENT можно надевать на любые мотоциклы.



ХАРАКТЕРИСТИКИ НАРУЖНОГО СЛОЯ
• ГАРАНТИЯ ВЛАГОЗАЩИЩЕННОСТИ
• ОСНОВНАЯ ЧАСТЬ ШТАНОВ ИЗ 3-Х СЛОЙНОГО МАТЕРИАЛА GORE-TEX® 3 LAYER PRO SHELL



• ДЛИННАЯ ДВОЙНАЯ БОКОВАЯ МОЛНИЯ
• НЕЙЛОНОВАЯ ПОДКЛАДКА ПЛОТНОСТЬЮ 330 D



• СЕРЫЙ СВЕТООТРАЖАЮЩИЙ МАТЕРИАЛ 3M™ SCOTCHLITE™



• СВЕТООТРАЖАЮЩИЕ ЭЛЕМЕНТЫ С ПРИМЕНЕНИЕМ ТЕХНОЛОГИИ РАСПОЗНАВАНИЯ ДВИЖЕНИЙ



• КОЖАНЫЕ ВСТАВКИ НА ВНУТРЕННЕЙ СТОРОНЕ КОЛЕНЕЙ
• МОЛНИИ YKK®



МАКСИМАЛЬНАЯ ВЕНТИЛЯЦИЯ И ВОЗДУШНЫЙ ПОТОК
• ПОЛНОРАЗМЕРНЫЕ МОЛНИИ С ДВОЙНЫМ СЛАЙДЕРОМ ДЛЯ МАКСИМАЛЬНОЙ ВЕНТИЛЯЦИИ И ЛЕГКОГО ЗАСТЕГИВАНИЯ

ИНТЕГРИРОВАННЫЕ ЭЛЕМЕНТЫ ЗАЩИТЫ
• ЗАЩИТА D3O® EVO В ОБЛАСТИ БЕДЕР И КОЛЕНЕЙ
• СЪЕМНЫЕ УСИЛЕННЫЕ КАРМАНЫ НА КОЛЕНЯХ

КАРМАНЫ, КОМФОРТ И ДОПОЛНИТЕЛЬНЫЕ ИННОВАЦИОННЫЕ СИСТЕМЫ

- ПЕТЛИ ДЛЯ КРЕПЛЕНИЯ ПОДТЯЖЕК
- РЕГУЛИРОВОЧНЫЙ КЛАПАН
- ЭЛАСТИЧНЫЙ ПОЯС, СЗАДИ СОБРАННЫЙ НА РЕЗИНКУ
- ВЫШИТЫЕ ЛОГОТИПЫ
- БОКОВЫЕ РЕГУЛИРОВОЧНЫЕ РЕМЕШКИ НА ТАЛИИ
- МОЛНИЯ ДЛЯ ПРИСОЕДИНЕНИЯ К КУРТКЕ

РАЗМЕРЫ

СРЕДНИЙ РОСТ 30 (030) • 32 (032) • 34 (034) • 36 (036) • 38 (038) • 40 (040) • 42 (042)
ВЫСОКИЙ РОСТ 32 (232) • 34 (234) • 36 (236) • 38 (238) • 40 (240)

ЧЕРНЫЙ

3081-000-xxx-000



КУРТКА LATITUDE

Куртка Latitude от KLIM® является эталоном универсальности и превосходна в ежедневном использовании и в длительных поездках. Универсальный комплект Latitude прекрасно подходит для любого стиля езды и позволит вам с легкостью переместиться со спортивного байка на круизер или тулинг. Благодаря более свободному, комфортному крою, прочному и водонепроницаемому материалу GORE-TEX®, усиленным защитным элементам и продуманному расположению карманов, в куртке Latitude каждый райдер найдет то, что нужно именно ему.



ХАРАКТЕРИСТИКИ НАРУЖНОГО СЛОЯ

- ГАРАНТИЯ ВЛАГОЗАЩИЩЕННОСТИ
- ОСНОВНАЯ ЧАСТЬ ШТАНОВ ИЗ 2-Х СЛОЙНОГО МАТЕРИАЛА GORE-TEX® 2-LAYER PERFORMANCE SHELL
- СПЕЦИАЛЬНАЯ ТЕХНОЛОГИЯ 2-Х СЛОЙНОГО ЛАМИНИРОВАНИЯ GORE-TEX® И ВСТАВКИ ИЗ МАТЕРИАЛА CORDURA® ПЛОТНОСТЬЮ 840D В ЗОНАХ, ПОДВЕРЖЕННЫХ НАИБОЛЬШЕМУ ИЗНОСУ
- УДОБНЫЙ КРОЙ ОБЕСПЕЧИВАЕТ ВЫСОКУЮ МОБИЛЬНОСТЬ
- СВЕТООТРАЖАЮЩИЙ МАТЕРИАЛ 3M™ SCOTCHLITE™
ДЛЯ ЛУЧШЕЙ РАЗЛИЧИМОСТИ В УСЛОВИЯХ НИЗКОЙ ВИДИМОСТИ

ИНТЕГРИРОВАННЫЕ ЭЛЕМЕНТЫ ЗАЩИТЫ

- ВНУТРЕННИЕ НАКЛАДКИ ИЗ МАТЕРИАЛА D3O™ T5 EVO XT В ОБЛАСТИ ПЛЕЧЕВОГО И ЛОКТЕВОГО СУСТАВОВ (МАТЕРИАЛ ПРЕВОСХОДИТ СТАНДАРТ БЕЗОПАСНОСТИ CE LEVEL 1 (PPE1621-1:2011))
- НАКЛАДКА ИЗ МАТЕРИАЛА D3O™ VIPER НА СПИНЕ (МАТЕРИАЛ ПРЕВОСХОДИТ СТАНДАРТЫ БЕЗОПАСНОСТИ CE LEVEL 1 EN1621-2)

МАКСИМАЛЬНАЯ ВЕНТИЛЯЦИЯ И ВОЗДУШНЫЙ ПОТОК: 5 КЛАПАНОВ ДЛЯ ВЕНТИЛЯЦИИ

- 2 ВПУСКНЫХ КЛАПАНА НА РУКАХ И 2 НАГРУДНЫХ КЛАПАНА
- 1 ВЫПУСКНОЙ КЛАПАН НА СПИНЕ
- ВОРОТНИК МОЖНО ОТКРЫТЬ И ЗАФИКСИРОВАТЬ СЗАДИ ПРИ НЕОБХОДИМОСТИ В БОЛЕЕ ИНТЕНСИВНОЙ ВЕНТИЛЯЦИИ

КУРТКА ДОСТУПНА В ЖЕЛТОМ ЦВЕТЕ (МОДЕЛЬ HI-VIS EN-471)

- ХОРОШО РАЗЛИЧИМА В УСЛОВИЯХ ПЛОХОЙ ВИДИМОСТИ

КАРМАНЫ, КОМФОРТ И ДОПОЛНИТЕЛЬНЫЕ ИННОВАЦИОННЫЕ СИСТЕМЫ

- 5 НАРУЖНЫХ КАРМАНОВ [2 ДЛИННЫХ ПРЯМОУГОЛЬНЫХ НАГРУДНЫХ КАРМАНА, 2 БОЛЬШИХ КАРМАНА И 1 КАРМАШЕК ДЛЯ УДОСТОВЕРЕНИЯ ЛИЧНОСТИ НА РУКАВЕ]
- 1 НАГРУДНЫЙ КАРМАН ИЗ ВОДОНЕПРОНИЦАЕМОГО МАТЕРИАЛА
- 4 ВНУТРЕННИХ КАРМАНА [2 КАРМАНА НА МОЛНИИ, 2 ОТКРЫТЫХ КАРМАНА]
- 1 ВНУТРЕННИЙ СКРЫТЫЙ КАРМАН
- КОМФОРТНАЯ ПЕРФОРИРОВАННАЯ ПОДКЛАДКА
- МОЛНИЯ ДЛЯ ПРИСОЕДИНЕНИЯ К ШТАНАМ
- РАСШИРИТЕЛЬНЫЕ ВСТАВКИ НА МОЛНИИ НА ТАЛИИ / БЕДРАХ
- РЕГУЛИРУЕМЫЕ РЕМНИ НА ТАЛИИ
- 2 РЕМЕШКА ДЛЯ РЕГУЛИРОВКИ РУКАВОВ
- КОМФОРТНАЯ ПОДКЛАДКА ВОРОТНИКА
- РЕГУЛИРОВКА ПОДОЛА КУРТКИ
- ОРИГИНАЛЬНЫЕ СЛАЙДЕРЫ НА МОЛНИЯХ ИЗ ТЕРМОПЛАСТИЧНОГО ПОЛИУРИТАНА (TPU)
- РЕГУЛИРУЕМЫЙ ВОРОТНИК

РАЗМЕРЫ

SM (120) • MD (130) • LG (140) • XL (150) • 2XL (160) • 3XL (170)



СИНИЙ

5146-002-xxx-200



ХОНДА ЧЕРНО-КРАСНЫЙ

5146-002-xxx-100

НОВИНКА



ЧЕРНЫЙ

5146-002-xxx-000



HI-VIS

5146-002-xxx-500



СЕРЫЙ

5147-002-xxx-600



ЧЕРНЫЙ

5147-002-xxx-000



HONDA ЧЕРНО-КРАСНЫЙ

5147-002-xxx-100

НОВИНКА

ШТАНЫ LATITUDE

Оптимальное сочетание функциональности, грамотного расположения отделений для хранения, защитных элементов и систем для лучшего комфорта - все это штаны Latitude, которые вы просто должны испытать в вашей следующей поездке.

Серия Latitude от KLIM® универсальна. Благодаря своей прочности и в то же время продуманной изысканности, экипировка Latitude подойдет самым разным водителям для самых разных целей: поклонникам круизеров или спортивных мотоциклов, любителям долгих путешествий или коротких поездок на байке.



В вашей следующей поездке насладитесь уверенностью, которую дарят всепогодные штаны из GORE-TEX® и оцените легендарное качество KLIM®.



- ГАРАНТИЯ ВЛАГОЗАЩИЩЕННОСТИ
- ОСНОВНАЯ ЧАСТЬ ШТАНОВ ИЗ 2-Х СЛОЙНОГО МАТЕРИАЛА GORE-TEX® 2-LAYER PERFORMANCE SHELL
- СПЕЦИАЛЬНАЯ ТЕХНОЛОГИЯ 2-Х СЛОЙНОГО ЛАМИНИРОВАНИЯ GORE-TEX® И ВСТАВКИ ИЗ МАТЕРИАЛА CORDURA® ПЛОТНОСТЬЮ 840 D В ЗОНАХ, ПОДВЕРЖЕННЫХ НАИБОЛЬШЕМУ ИЗНОСУ
- УДОБНЫЙ КРОЙ ОБЕСПЕЧИВАЕТ ВЫСОКУЮ МОБИЛЬНОСТЬ
- СВЕТООТРАЖАЮЩИЙ МАТЕРИАЛ 3M™ SCOTCHLITE™ ДЛЯ ЛУЧШЕЙ РАЗЛИЧИМОСТИ В УСЛОВИЯХ НИЗКОЙ ВИДИМОСТИ
- КОЖАНЫЕ ВСТАВКИ В ОБЛАСТИ КОЛЕНЕЙ И ГОЛЕНЕЙ
- ЗАЩИТНЫЕ ВСТАВКИ ИЗ МАТЕРИАЛА D3O™ T5 EVO НА КОЛЕНЯХ И БЕДРАХ
- 2 ВПУСКНЫХ НАБЕДРЕННЫХ КЛАПАНА
- 2 ВЫПУСКНЫХ КЛАПАНА НА ЗАДНЕЙ ЧАСТИ НОГ
- 1 НАРУЖНЫЙ НАБЕДРЕННЫЙ КАРМАН
- 2 БОКОВЫХ КАРМАНА
- АНАТОМИЧЕСКИЙ КРОЙ ШТАНИН В ОБЛАСТИ КОЛЕННОГО ИЗГИБА
- ПОЯС С ЗАВЫШЕННОЙ ТАЛИЕЙ ИЗ ЭЛАСТИЧНОГО МАТЕРИАЛА
- БОКОВЫЕ РЕГУЛИРОВОЧНЫЕ РЕМЕШКИ НА ТАЛИИ
- РЕГУЛИРУЕМЫЕ МАНЖЕТЫ ШТАНИН ДЛЯ ФИКСАЦИИ НА БОТИНКАХ С РАСШИРИТЕЛЬНОЙ ВСТАВКОЙ НА МОЛНИИ И ЗАСТЕЖКАМИ
- МОЛНИЯ ДЛЯ ПРИСОЕДИНЕНИЯ К КУРТКЕ
- КОМФОРТНАЯ ПЕРФОРИРОВАННАЯ ПОДКЛАДКА

РАЗМЕРЫ

СРЕДНИЙ РОСТ 30 (030) • 32 (032) • 34 (034) • 36 (036) • 38 (038) • 40 (040) • 42 (042)
ВЫСОКИЙ РОСТ 32 (232) • 34 (234) • 36 (236) • 38 (238) • 40 (240)



HONDA ЧЕРНО-КРАСНЫЙ
5146-002-xxx-100

КУРТКА LATITUDE

РАЗМЕРЫ

НОВИНКА

SM (120) • MD (130) • LG (140) • XL (150) • 2XL (160) • 3XL (170)



HONDA ЧЕРНО-КРАСНЫЙ
5035-100-xxx-100



ПЕРЧАТКИ МОЈАВЕ PRO

РАЗМЕРЫ

SM (120) • MD (130) • LG (140) • XL (150) • 2XL (160) • 3XL (170)

ШТАНЫ LATITUDE

НОВИНКА

РАЗМЕРЫ

СРЕДНИЙ РОСТ 30 (030) • 32 (032) • 34 (034) • 36 (036) • 38 (038) • 40 (040) • 42 (042)
ВЫСОКИЙ РОСТ 32 (232) • 34 (234) • 36 (236) • 38 (238) • 40 (240)



HONDA ЧЕРНО-КРАСНЫЙ
5147-002-xxx-100



КУРТКА BLADE

Обтекаемый дизайн куртки, превосходно подходящий для поклонников поездок на длинные расстояния или недолгих мотопрогулок - BLADE дарит вам отличное сочетание стиля, защиты и подходит для использования в любую погоду. Максимум комфорта и защиты в обтекаемой стильной упаковке. Все, что вам нужно. Ничего лишнего.



ХАРАКТЕРИСТИКИ НАРУЖНОГО СЛОЯ

- ЛЕГКАЯ КОНСТРУКЦИЯ КУРТКИ ДЕЛАЕТ ЕЕ НЕЗАМЕНИМОЙ В КОРОТКИХ ПЕЗДКАХ
- МАТЕРИАЛ GORE-TEX® PERFORMANCE SHELL ОБЕСПЕЧИВАЕТ ПОЛНУЮ ВЛАГОЗАЩИЩЕННОСТЬ, НЕ НУЖНО ОСТАНАВЛИВАТЬСЯ И ПРИСТЕГИВАТЬ ДОПОЛНИТЕЛЬНУЮ ВОДОНЕПРОНИЦАЕМУЮ ПОДКЛАДКУ В СЛУЧАЕ ДОЖДЯ.
- ГАРАНТИЯ ВЛАГОЗАЩИЩЕННОСТИ
- НЕЙЛОНОВАЯ КОНСТРУКЦИЯ
- ПРЕВОСХОДНЫЕ ДЫШАЩИЕ СВОЙСТВА
- КОМПАКТНАЯ МОДЕЛЬ

ВЕНТИЛЯЦИЯ

- РЕГУЛИРУЕМАЯ ВЕНТИЛЯЦИЯ
- 1 ВЫПУСКНОЙ КЛАПАН НА СПИНЕ
- 2 КЛАПАНА В ПОДМЫШЕЧНОЙ ОБЛАСТИ НА ДВОЙНОЙ МОЛНИИ
- 2 КЛАПАНА ДЛЯ ВЕНТИЛЯЦИИ В ВЕРХНЕЙ ЧАСТИ РУКАВОВ
- ДВОЙНАЯ ЦЕНТРАЛЬНАЯ МОЛНИЯ HD YKK®
- МОЛНИИ НА КАРМАНАХ И КЛАПАНАХ YKK®

СВЕТООТРАЖАЮЩИЕ ЭЛЕМЕНТЫ

- ЧЕРНЫЙ СВЕТООТРАЖАЮЩИЙ МАТЕРИАЛ 3M™ SCOTCHLITE™
- СВЕТООТРАЖАЮЩИЕ ЭЛЕМЕНТЫ С ПРИМЕНЕНИЕМ ТЕХНОЛОГИИ РАСПОЗНАВАНИЯ ДВИЖЕНИЙ

КРОЙ

- СПОРТИВНЫЙ ДИЗАЙН
- РЕГУЛИРОВКА ПОДОЛА И ВОРОТНИКА
- СПЕЦИАЛЬНЫЕ ПЕТЛИ ДЛЯ ПРИСОЕДИНЕНИЯ К ШТАНАМ
- РЕГУЛИРОВКА ВОРОНИКА ПОЗВОЛЯЕТ МОДЕЛИРОВАТЬ ЕГО В НЕСКОЛЬКИХ ВАРИАНТАХ

УДАРОЗАЩИТНЫЕ ЭЛЕМЕНТЫ

- НАКЛАДКИ ИЗ МАТЕРИАЛА D3O™ EVO В ОБЛАСТИ ПЛЕЧЕВОГО И ЛОКТЕВОГО СУСТАВОВ
- ЗАЩИТНАЯ НАКЛАДКА D3O™ VIPER НА СПИНЕ
- ПОДКЛАДКА ИЗ СПАНДЕКСА НА РУКАВАХ ДЛЯ ЛУЧШЕЙ ФИКСАЦИИ ЗАЩИТЫ

КАРМАНЫ

- 2 НАГРУДНЫХ КАРМАНА
- 2 БОКОВЫХ КАРМАНА
- 1 КАРМАН ДЛЯ ДОКУМЕНТОВ
- 4 ВНУТРЕННИХ КАРМАНА

РАЗМЕРЫ

SM (120) • MD (130) • LG (140) • XL (150) • 2XL (160) • 3XL (170)



ЧЕРНЫЙ

3058-000-xxx-000

СЕРЫЙ

3058-000-xxx-600



КУРТКА APEX AIR

Апекс Air - куртка с самой лучшей регулируемой вентиляцией среди аналогов. Продуманное размещение вентиляционных клапанов на молнии позволяет водителю легко и быстро расстегивать и застегивать клапаны для охлаждения или повышения температуры. При создании этой модели использовалась самая лучшая кожа и первоклассные элементы защиты, гарантирующие превосходную прочность, комфорт и качество KLIM®.



ХАРАКТЕРИСТИКИ

- КУРТКА С РЕГУЛИРУЕМОЙ СЕТОЧНОЙ ВЕНТИЛЯЦИЕЙ
- ВНУТРЕННИЕ НАГРУДНЫЕ НАКЛАДКИ НА МОЛНИИ ЛЕГКО ОТСТЕГИВАЮТСЯ ПРИ НЕОБХОДИМОСТИ ДОПОЛНИТЕЛЬНОЙ ВЕНТИЛЯЦИИ И СКЛАДЫВАЮТСЯ В КАРМАН
- НАРУЖНЫЕ НАКЛАДКИ НА МОЛНИИ СЗАДИ НА СПИНЕ ЛЕГКО РАССТЕГИВАЮТСЯ ПРИ НЕОБХОДИМОСТИ ДОПОЛНИТЕЛЬНОЙ ВЕНТИЛЯЦИИ
- РЕГУЛИРУЕМЫЕ ВЕНТИЛЯЦИОННЫЕ КЛАПАНЫ НА МОЛНИИ (НА РУКАВАХ)
- ОТЛИЧНАЯ ИЗНОСОСТОЙКОСТЬ И ПРОЧНОСТЬ БЛАГОДАря МАТЕРИАЛУ KLIM KARBONITE™ NYLON MESH
- ТЕХНОЛОГИЯ KLIM RHINO-STITCH™
- КОНСТРУКЦИЯ ИЗДЕЛИЯ С ИСПОЛЬЗОВАНИЕМ МАТЕРИАЛА CORDURA® ПЛОТНОСТЬЮ 420D/500D
- СПОРТИВНЫЙ ДИЗАЙН / ОБТЕКАЕМЫЙ КРОЙ
- ГОФРИРОВАННАЯ ЭЛАСТИЧНАЯ ВСТАВКА НА ЗАДНЕЙ СТОРОНЕ ЛОКТЯ
- ЭЛАСТИЧНЫЕ ВСТАВКИ НА ЗАДНЕЙ ЧАСТИ ПЛЕЧЕВОГО СУСТАВА
- КОЖАНЫЕ НАКЛАДКИ НА ПЛЕЧАХ И ЛОКТЯХ

УДАРОПРОЧНОСТЬ

- ПОДПЛЕЧНИКИ ИЗ МАТЕРИАЛА D3O® EVO
- НАЛОКОТНИКИ ИЗ МАТЕРИАЛА D3O® EVO
- ЗАЩИТА СПИНЫ ИЗ МАТЕРИАЛА D3O® VIPER (УРОВЕНЬ 2)
- ПОДКЛАДКА ИЗ СПАНДЕКСА НА РУКАВАХ ДЛЯ ЛУЧШЕЙ ФИКСАЦИИ ЗАЩИТЫ

КАРМАНЫ, КОМФОРТ И ДОПОЛНИТЕЛЬНЫЕ ИННОВАЦИОННЫЕ СИСТЕМЫ

- 2 БОКОВЫХ КАРМАНА
- МАЛЕНЬКИЙ КАРМАШЕК ДЛЯ ДОКУМЕНТОВ НА ЛЕВОМ ПРЕДПЛЕЧЬЕ
- 2 ВНУТРЕННИХ ОТКРЫТЫХ КАРМАНА В НИЖНЕЙ ЧАСТИ КОРПУСА
- 1 ВНУТРЕННИЙ КАРМАН ДЛЯ ДОКУМЕНТОВ
- МОЛНИЯ ДЛЯ ПРИСОЕДИНЕНИЯ К КУРТКЕ

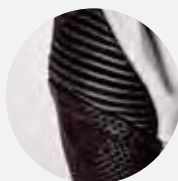
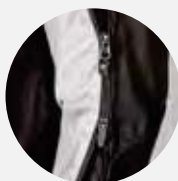
СВЕТООТРАЖАЮЩИЕ ЭЛЕМЕНТЫ

- ВСТАВКИ ИЗ ПЛЕТЕНОГО СВЕТООТРАЖАЮЩЕГО МАТЕРИАЛА НА ГРУДИ, РУКАХ И СПИНЕ

РАЗМЕРЫ

SM (120) • MD (130) • LG (140) • XL (150) • 2XL (160) • 3XL (170)

НОВИНКА



HI-VIS

5062-000-xxx-500



ЧЕРНЫЙ

5062-000-xxx-000



СЕРЫЙ

5062-000-xxx-600



ЧЕРНЫЙ
3344-001-xxx-000

ШТАНЫ VOYAGE AIR

Штаны Voyage Air - это отличный выбор для водителей, которым необходима функциональная сеточная вентиляция. Ваша следующая поездка будет максимально комфортной благодаря прочности, удобству, ударозащитным свойствам материалов и продуманным характеристикам модели, которую разработал для вас KLIM®.



ХАРАКТЕРИСТИКИ

- СЕТОЧНАЯ КОНСТРУКЦИЯ ДЛЯ МАКСИМАЛЬНОЙ ВЕНТИЛЯЦИИ
- СПЕЦИАЛЬНЫЙ ИЗНОСОСТОЙКИЙ МАТЕРИАЛ KARBONITE™ NYLON MESH ОТ KLIM® В ОБЛАСТЯХ, ПОДВЕРЖЕННЫХ НАИБОЛЬШЕМУ ИЗНОСУ
- ТЕХНОЛОГИЯ KLIM RHINO-STITCH™
- СЕТОЧНЫЙ МАТЕРИАЛ НА ЗАДНЕЙ СТОРОНЕ КОЛЕНЕЙ ДЛЯ ПРЕВОСХОДНОЙ ВЕНТИЛЯЦИИ
- КОНСТРУКЦИЯ ИЗДЕЛИЯ С ИСПОЛЬЗОВАНИЕМ МАТЕРИАЛА CORDURA® ПЛОТНОСТЬЮ 420D/500D
- ВНУТРЕННЯЯ СЕТОЧНАЯ ПОДКЛАДКА С ВЛАГООТВОДЯЩИМИ И ДЫШАЩИМИ СВОЙСТВАМИ
- ПОВЫШЕННАЯ УСТОЙЧИВОСТЬ К УФ-ИЗЛУЧЕНИЮ БЛАГОДАРЯ СПЕЦИАЛЬНОЙ ПРОПИТКЕ СЕТОЧНОГО МАТЕРИАЛА
- АНАТОМИЧЕСКИЙ КРОЙ
- МОЛНИЯ ДЛЯ ПРИСОЕДИНЕНИЯ К КУРТКЕ
- НИЗКИЙ ЭЛАСТИЧНЫЙ ПОЯС ДЛЯ УДОБНОЙ РЕГУЛИРОВКИ НА ТАЛИИ
- БОКОВОЙ КАРМАН СЛЕВА
- ЗАСТЕЖКИ VELCRO ДЛЯ УДОБНОЙ РЕГУЛИРОВКИ ШТАНИН ПОВЕРХ БОТИНОК

УДАРОПРОЧНОСТЬ

- ЗАЩИТНЫЕ НАКЛАДКИ ИЗ МАТЕРИАЛА D3O® EVO НА БЕДРАХ
- ЗАЩИТНЫЕ НАКЛАДКИ ИЗ МАТЕРИАЛА D3O® EVO НА КОЛЕНЯХ [РЕГУЛИРУЕМЫЕ]
- КОЖАНЫЕ НАКЛАДКИ НА ВНУТРЕННЕЙ СТОРОНЕ ГОЛЕНИ
- КОЖАНЫЕ НАКЛАДКИ PITTARDS® НА КОЛЕНЯХ

СВЕТООТРАЖАЮЩИЕ ЭЛЕМЕНТЫ

- ВСТАВКИ ИЗ ПЛЕТЕНОГО СВЕТООТРАЖАЮЩЕГО МАТЕРИАЛА НА ЗАДНЕЙ СТОРОНЕ НОГ

РАЗМЕРЫ

СРЕДНИЙ РОСТ 30 (030) • 32 (032) • 34 (034) • 36 (036) • 38 (038) • 40 (040) • 42 (042)
ВЫСОКИЙ РОСТ 34 (234) • 36 (236) • 38 (238)

НОВИНКА

КУРТКА INDUCTION



Куртка Induction предназначена для мотоциклистов, которым нужна легкая функциональная куртка с превосходной вентиляцией и без потери защитных характеристик. Куртка Induction создана с использованием технологии KLIM® KARBONITE MESH™ - гибкого, эластичного материала, который на 750% прочнее полиэстера, используемого в изделиях других брендов. Куртка Induction превосходит стандарты специальной военной экипировки в части прочности при растяжении и обладает отличными защитными свойствами благодаря использованию материала D3O® в области локтевого и плечевого суставов.

ФУНКЦИОНАЛЬНОСТЬ

- СЕТЧАТАЯ КОНСТРУКЦИЯ ДЛЯ МАКСИМАЛЬНОЙ ВЕНТИЛЯЦИИ
- ОТЛИЧНАЯ ИЗНОСОСТОЙКОСТЬ И ПРОЧНОСТЬ БЛАГОДАРЯ МАТЕРИАЛУ KLIM KARBONITE™ NYLON MESH
- ТЕХНОЛОГИЯ KLIM RHINO-STITCH™
- ОБЛАСТИ ЛОКТЕВОГО И ПЛЕЧЕВОГО СУСТАВОВ, ПОДВЕРЖЕННЫЕ БОЛЬШЕМУ ИЗНОСУ: ВЫСОКОПРОЧНЫЙ НЕЙЛОН 6.6 (ПЛОТНОСТЬ 840D) ОБЕСПЕЧИВАЕТ НЕПРЕВЗОЙДЕННУЮ ИЗНОСОСТОЙКОСТЬ И ПРОЧНОСТЬ
- ПОВЫШЕННАЯ УСТОЙЧИВОСТЬ К УФ-ИЗЛУЧЕНИЮ БЛАГОДАРЯ СПЕЦИАЛЬНОЙ ПРОПИТКЕ СЕТЧАТОГО МАТЕРИАЛА
- МЯГКАЯ ФЛИСОВАЯ ПОДКЛАДКА НА ВОРОТНИКЕ
- ВНУТРЕННЯЯ СЕТЧАТАЯ ПОДКЛАДКА С ВЛАГООТВОДЯЩИМИ И ДЫШАЩИМИ СВОЙСТВАМИ
- ОТДЕЛЬНАЯ ВОДОНЕПРОНИЦАЕМАЯ ПОДКЛАДКА (ВХОДИТ В КОМПЛЕКТ)

УДАРОПРОЧНОСТЬ

- РЕГУЛИРУЕМАЯ ЗАЩИТА D3O® EVO ARMOR НА ЛОКТЯХ
- ПОДПЛЕЧНИКИ D3O® EVO
- ЗАЩИТНАЯ НАКЛАДКА D3O® НА СПИНЕ (УРОВЕНЬ 1)

СВЕТООТРАЖАЮЩИЕ ЭЛЕМЕНТЫ

- СВЕТООТРАЖАЮЩИЕ ЭЛЕМЕНТЫ ИЗ МАТЕРИАЛА 3M™ SCOTCHLITE™ В ПЛЕЧЕВОЙ ОБЛАСТИ И НА ПРЕДПЛЕЧЬЕ ДЛЯ ЛУЧШЕЙ ВИДИМОСТИ В НОЧНОЕ ВРЕМЯ
- ГРАМОТНОЕ РАСПОЛОЖЕНИЕ СВЕТООТРАЖАЮЩИХ ЭЛЕМЕНТОВ ДЛЯ МАКСИМАЛЬНОЙ РАСПОЗНАВАЕМОСТИ ПРИ ДВИЖЕНИИ

КРОЙ

- АНАТОМИЧЕСКИЙ КРОЙ
- БОЛЕЕ КОРОТКАЯ МОДЕЛЬ, ДЛИНА ДО БЕДЕР
- ДВА РЕГУЛИРОВОЧНЫХ РЕМЕШКА НА РУКАВАХ
- НАРУЖНЫЕ РЕГУЛИРОВОЧНЫЕ РЕМЕШКИ НА ТАЛИИ
- МАЛЕНЬКИЕ ЯЗЫЧКИ ДЛЯ УДОБСТВА ИСПОЛЬЗОВАНИЯ МОЛНИЙ
- ВНУТРЕННИЕ ПЕТЛИ ДЛЯ РЕМНЯ ПОЗВОЛЯЮТ НОСИТЬ КУРТКУ С ОБЫЧНЫМ РЕМНЕМ

КАРМАНЫ

- ОДИН ВНЕШНИЙ ВЕРХНИЙ НАГРУДНЫЙ КАРМАН
- ДВА КАРМАНА НА ПРЕДПЛЕЧЬЯХ
- ДВА ВНУТРЕННИХ НАГРУДНЫХ КАРМАНА
- ОДИН НЕБОЛЬШОЙ СКРЫТЫЙ КАРМАН
- ОДИН КАРМАШЕК ДЛЯ КАРТОЧЕК
- КАРМАНЫ НА МОЛНИИ HURALON®
- ПЕТЛИ HURALON® НА ЗАСТЕЖКАХ VELCRO (НА МАНЖЕТАХ)
- МОЛНИИ НА КАРМАНАХ И КЛАПАНАХ YKK®

РАЗМЕРЫ

SM (120) • MD (130) • LG (140) • XL (150) • 2XL (160) • 3XL (170)



ЧЕРНЫЙ

5060-000-xxx-000



HI-VIS

5060-000-xxx-500



СЕРЫЙ

5060-000-xxx-600

ВОДОНЕПРОНИЦАЕМЫЙ КОМПЛЕКТ

Безвозвратно ушли в прошлое те дни, когда после поездок в дождливую погоду гонщики возвращались домой промокшими до нитки. Серия Forecast - это превосходное сочетание прочности и легкости водонепроницаемого верхнего слоя, созданного с применением эксклюзивных прочных материалов GORE-TEX®. Водонепроницаемая куртка Forecast с вентиляцией в плечевой области складывается в компактную удобную сумочку. Комфортные штаны Forecast из водонепроницаемого материала пригодятся в любой поездке. Отличный комплект для непредсказуемой погоды.

- ТЕХНОЛОГИЯ GORE-TEX® ГАРАНТИРУЕТ ЗАЩИТУ ОТ ВЛАГИ
- УДОБНО СКЛАДЫВАЕТСЯ В КАРМАН
- КОМПАКТНАЯ МОДЕЛЬ
- КОМФОРТНАЯ ПЕРФОРИРОВАННАЯ ПОДКЛАДКА

СКЛАДЫВАЕТСЯ В КАРМАН



КУРТКА FORECAST

РАЗМЕРЫ

НОВИНКА

SM (120) • MD (130) • LG (140) • XL (150) • 2XL (160) • 3XL (170)



ЧЕРНЫЙ

3333-000-xxx-000



ЧЕРНЫЙ
3121-000-xxx-000



ШТАНЫ FORECAST **НОВИНКА**

РАЗМЕРЫ

СРЕДНИЙ РОСТ SM (120) • MD (130) • LG (140) • XL (150) • 2XL (160) • 3XL (170)
ВЫСОКИЙ РОСТ MD (230) • LG (240) • XL (250) • 2XL (260)

СКЛАДЫВАЕТСЯ В КАРМАН



ЧЕРНЫЙ
4099-000-xxx-000

СПЕЦИАЛЬНЫЕ ПЕРЧАТКИ FORECAST

РАЗМЕРЫ

XS (110) • SM (120) • MD (130) • LG (140) • XL (150) • 2XL (160) • 3XL (170)



Специальные верхние перчатки Forecast с разделением для пальцев обеспечат любым перчаткам 100%-ую водонепроницаемость. Надевайте эти легкие перчатки поверх ЛЮБЫХ перчаток для бескомпромиссной влагозащитности.

НОВИНКА



КУРТКА ADVENTURE RALLY

Обновленная куртка Adventure Rally от KLIM® является уже четвертым поколением курток Adventure, что гарантирует вам лучший в мире опыт вождения. Усовершенствованный материал, дизайн и конструкция куртки делают ее незаменимой для любого водителя, куда бы он не отправился.

ХАРАКТЕРИСТИКИ НАРУЖНОГО СЛОЯ

- ВЕРХ КУРТКИ ПОЛНОСТЬЮ ИЗГОТОВЛЕН ИЗ ВЫСОКОПРОЧНОГО И ВЛАГОСТОЙКОГО 3-Х СЛОЙНОГО МАТЕРИАЛА GORE-TEX® PRO SHELL ARMACOR®
- БОЛЬШИЕ ВСТАВКИ ИЗ СКОЛЬЗЯЩЕГО МАТЕРИАЛА GORE-TEX® 3 LAYER PRO TALISMAN SUPERFABRIC® В ПЛЕЧЕВОЙ И ЛОКТЕВОЙ ОБЛАСТЯХ
- ГАРАНТИЯ ВЛАГОЗАЩИЩЕННОСТИ
- ЭЛАСТИЧНЫЕ ВСТАВКИ В ПЛЕЧЕВОЙ ОБЛАСТИ ДЛЯ ЛУЧШЕЙ МОБИЛЬНОСТИ
- ВСТАВКИ ИЗ СВЕТООТРАЖАЮЩЕГО МАТЕРИАЛА 3M® SCOTCHLITE™

ИНТЕГРИРОВАННЫЕ ЭЛЕМЕНТЫ ЗАЩИТЫ

- ВНУТРЕННИЕ НАКЛАДКИ ИЗ МАТЕРИАЛА D3O® XERGO В ОБЛАСТИ ПЛЕЧЕВОГО И ЛОКТЕВОГО СУСТАВОВ (МАТЕРИАЛ СООТВЕТСТВУЕТ И ПРЕВОСХОДИТ НОВЫЕ СТАНДАРТЫ БЕЗОПАСНОСТИ (CE LEVEL 2 PREN1621-1:2011))
- НАКЛАДКА ИЗ МАТЕРИАЛА D3O® VIPER PRO В ОБЛАСТИ СПИНЫ ПРЕВОСХОДИТ ПРОТИВОУДАРНЫЕ ТРЕБОВАНИЯ CE LEVEL 2 EN1621-2 TESTING
- ВШИТАЯ СИЛИКОНОВАЯ ЗАЩИТНАЯ НАКЛАДКА В ОБЛАСТИ ГРУДИ С ОТЛИЧНОЙ ВЕНТИЛЯЦИЕЙ

КАРМАНЫ, КОМФОРТ И ДОПОЛНИТЕЛЬНЫЕ ИННОВАЦИОННЫЕ СИСТЕМЫ

- 10 ВНЕШНИХ КАРМАНОВ: 2 ВЕРХНИХ НАГРУДНЫХ, 4 КАРМАНА СПЕРЕДИ ПО ЦЕНТРУ, 2 БОКОВЫХ ЛЕГКОДОСТУПНЫХ КАРМАНА ДЛЯ ХРАНЕНИЯ ИНСТРУМЕНТОВ, БОЛЬШОЙ ЗАДНИЙ КАРМАН НА СПИНЕ, НЕБОЛЬШОЙ НАГРУДНЫЙ КАРМАН СЛЕВА
- 1 ГЕРМЕТИЧНОЕ ВОДОНЕПРОНИЦАЕМОЕ* СЪЕМНОЕ ОТДЕЛЕНИЕ ДЛЯ ХРАНЕНИЯ ХРУПКИХ ПРЕДМЕТОВ / ЭЛЕКТРОННЫХ ПРИБОРОВ / КОШЕЛЬКА И Т.Д.
- 3 ВНУТРЕННИХ КАРМАНА*: 2 ВНУТРЕННИХ НАГРУДНЫХ КАРМАНА, 1 НЕБОЛЬШОЙ СКРЫТЫЙ КАРМАН
- КАРМАН ДЛЯ РАЗМЕЩЕНИЯ ВНЕШНЕЙ ПИТЬЕВОЙ СИСТЕМЫ С ВОЗМОЖНОСТЬЮ РАЗЛИЧНОГО РАСПОЛОЖЕНИЯ ШЛАНГА
- РЕЗЕРВУАР HYDRAPAK® 3 Л. ВХОДИТ В КОМПЛЕКТ
- ВЕРТИКАЛЬНО РЕГУЛИРУЕМЫЙ / СЪЕМНЫЙ КОРСЕТНЫЙ ПОЯС ПОДДЕРЖИВАЕТ СПИНУ
- МАЛЕНЬКИЙ КАРМАШЕК ДЛЯ ДОКУМЕНТОВ НА ЛЕВОМ ПРЕДПЛЕЧЬЕ
- ВНУТРЕННЯЯ СЕТОЧНАЯ ПОДКЛАДКА ИЗ МАТЕРИАЛА С ВЛАГООТВОДЯЩИМИ СВОЙСТВАМИ
- ВОРОТНИК ИЗ ВОДОНЕПРОНИЦАЕМОГО МАТЕРИАЛА СОВМЕСТИМ С СИСТЕМОЙ ЗАЩИТЫ
- РЕГУЛИРОВОЧНЫЕ РЕМНИ НА РУКАВАХ ВЫШЕ ЛОКТЯ И НА ПРЕДПЛЕЧЬЕ
- РЕГУЛИРУЮЩИЙСЯ НАРУЖНЫЙ РЕМЕНЬ НА ТАЛИИ
- МОЛНИЯ ДЛЯ ПРИСОЕДИНЕНИЯ К ШТАНАМ
- РЕГУЛИРОВКА МАНЖЕТОВ ПРИ ПОМОЩИ ЗАСТЕЖЕК-ЛИПУЧЕК VELCRO®
- ПРОЧНЫЕ ВОДОНЕПРОНИЦАЕМЫЕ МОЛНИИ YKK®
- ВОДОНЕПРОНИЦАЕМЫЕ МОЛНИИ YKK® НА ОТКРЫТЫХ УЧАСТКАХ
- РЕГУЛИРОВКА ПОДОЛА КУРТКИ
- ПОДКЛАДКА ВОРОТНИКА ИЗ МИКРОФЛИСА
- ВОЗМОЖНОСТЬ РАСШИРИТЬ ВОРОТНИК С ПОМОЩЬЮ СКРЫТЫХ ЭЛАСТИЧНЫХ РЕМЕШКОВ (ДЛЯ ДОПОЛНИТЕЛЬНОЙ ВЕНТИЛЯЦИИ)

МАКСИМАЛЬНАЯ ВЕНТИЛЯЦИЯ И ВОЗДУШНЫЙ ПОТОК: 8 КЛАПАНОВ ДЛЯ ВЕНТИЛЯЦИИ

- ЧЕТЫРЕ ВПУСКНЫХ ВЕНТИЛЯЦИОННЫХ КЛАПАНА НА МОЛНИИ НА РУКАВАХ: 2 В ОБЛАСТИ БИЦЕПСА, 2 - В ОБЛАСТИ ПРЕДПЛЕЧЬЯ
- ДВА ВЕРХНИХ ВПУСКНЫХ КЛАПАНА ВДОЛЬ ТУЛОВИЩА
- ДВА БОЛЬШИХ ВЕРТИКАЛЬНЫХ ВЫПУСКНЫХ КЛАПАНА ДЛЯ ВЕНТИЛЯЦИИ НА СПИНЕ



GORE-TEX
Pro Shell

SuperFabric®

D3O

3M
ScotchLite
Reflective Material

COR-DURA
FABRIC

RHINO-STITCH
KLIM

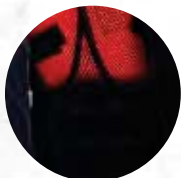
YKK®

KEVLAR

РАЗМЕРЫ

ОБНОВЛЕННАЯ МОДЕЛЬ

SM (120) • MD (130) • LG (140) • XL (150) • 2XL (160) • 3XL (170)



ЧЕРНЫЙ

3291-004-xxx-600

ШТАНЫ ADVENTURE RALLY

Обновленные штаны Adventure Rally от KLIM® являются уже четвертым поколением штанов Adventure, в которых воплощен лучший опыт и технологии KLIM. Усовершенствованный материал, дизайн и конструкция штанов делают их незаменимым предметом гардероба любого водителя, куда бы он не отправился.



GORE-TEX
Pro Shell

SuperFabric

D3O

3M
ScotchLite
Reflective Micaflite

CORDURA
LABOR

RHINO-STITCH
KLIM

YKK

KEVLAR

ХАРАКТЕРИСТИКИ НАРУЖНОГО СЛОЯ

- ВЕРХ ШТАНОВ ПОЛНОСТЬЮ ИЗГОТОВЛЕН ИЗ ВЫСОКОПРОЧНОГО И ВОДОСТОЙКОГО 3-Х СЛОЙНОГО МАТЕРИАЛА GORE-TEX® PRO SHELL ARMASOR™
- ГАРАНТИЯ ВЛАГОЗАЩИЩЕННОСТИ
- ЭЛАСТИЧНЫЕ ВСТАВКИ ПО ЗАДНЕЙ КРОМКЕ ШТАНИН И В ПАХОВОЙ ОБЛАСТИ
- ШИРОКИЕ ВСТАВКИ ИЗ СКОЛЬЗЯЩЕГО МАТЕРИАЛА GORE-TEX® 3 LAYER PRO TALISMAN SUPERFABRIC® НА КОЛЕНЯХ
- ВСТАВКИ ИЗ КОЖИ ВЫСОКОГО КАЧЕСТВА С ВНУТРЕННЕЙ СТОРОНЫ КОЛЕНЕЙ И ГОЛЕНЕЙ ДЛЯ БОЛЬШЕЙ ПРОЧНОСТИ И ТЕПЛОСТОЙКОСТИ
- БОЛЬШИЕ ВСТАВКИ ИЗ СВЕТООТРАЖАЮЩЕГО МАТЕРИАЛА 3M™ SCOTCHLITE™
- РЕГУЛИРОВКА МАНЖЕТОВ ШТАНИН С ПОМОЩЬЮ ЗАСТЕЖЕК VELCRO®

ИНТЕГРИРОВАННЫЕ ЭЛЕМЕНТЫ ЗАЩИТЫ

- ВНУТРЕННИЕ НАКЛАДКИ ИЗ МАТЕРИАЛА D3O® XERGO В ОБЛАСТИ КОЛЕННЫХ СУСТАВОВ И БЕДЕР (МАТЕРИАЛ СООТВЕТСТВУЕТ И ПРЕВОСХОДИТ НОВЫЕ СТАНДАРТЫ БЕЗОПАСНОСТИ CE LEVEL 2 [N1621-1:2011])
- НАКЛАДКА В ОБЛАСТИ КОПЧИКА ИЗ СВЕРХ-УДАРОПРОЧНОГО ПЕННОГО МАТЕРИАЛА PORON® XRD®
- ВНУТРЕННИЕ НАБЕДРЕННЫЕ НАКЛАДКИ ИЗ УДАРОПРОЧНОГО ДЫШАЩЕГО МАТЕРИАЛА DOW CORNING® S7-005 DEFLEXION™ ДЛЯ УЛУЧШЕННОЙ ЗАЩИТЫ И ЦИРКУЛЯЦИИ ВОЗДУХА

МАКСИМАЛЬНАЯ ВЕНТИЛЯЦИЯ И ВОЗДУШНЫЙ ПОТОК: 4 КЛАПАНА ДЛЯ ВЕНТИЛЯЦИИ

- ДВА БОЛЬШИХ ВПУСКНЫХ КЛАПАНА ДЛЯ ВЕНТИЛЯЦИИ ПО БОКАМ
- ДВА ВЫПУСКНЫХ КЛАПАНА ДЛЯ ВЕНТИЛЯЦИИ В НАДКОЛЕННОЙ ОБЛАСТИ

КАРМАНЫ, КОМФОРТ И ХАРАКТЕРИСТИКИ ВНУТРЕННЕГО СЛОЯ

- ДВА ВНЕШНИХ КАРМАНА: 2 БОЛЬШИХ НАБЕДРЕННЫХ КАРМАНА
- ОДИН СКРЫТЫЙ КАРМАШЕК НА ТАЛИИ
- СЕТОЧНАЯ ПОДКЛАДКА С ВЛАГООТВОДЯЩИМИ СВОЙСТВАМИ
- МАТЕРИАЛ CORDURA® ПЛОТНОСТЬЮ 500 D НА ВНУТРЕННЕЙ НИЖНЕЙ ЧАСТИ МАНЖЕТЫ ШТАНИНЫ
- ВШИТЫЕ ТОЧКИ КРЕПЛЕНИЯ РЕМНЯ
- МОЛНИЯ ДЛЯ ПРИСОЕДИНЕНИЯ К КУРТКЕ
- ПРОЧНЫЕ ВОДОНЕПРОНИЦАЕМЫЕ МОЛНИИ YKK®



ЧЕРНЫЙ
3284-004-xxx-600

РАЗМЕРЫ

ОБНОВЛЕННАЯ МОДЕЛЬ

СРЕДНИЙ РОСТ 30 (030) • 32 (032) • 34 (034) • 36 (036) • 38 (038) • 40 (040) • 42 (142)
ВЫСОКИЙ РОСТ 32 (232) • 34 (234) • 36 (236) • 38 (238) • 40 (240)



КУРТКА ADVENTURE RALLY AIR

Если большую часть времени вы практикуете езду в условиях высоких температур, то куртка Adventure Rally Air обеспечит вам превосходную вентиляцию и исключительную защиту и надежность. В сочетании с верхней курткой GORE-TEX® Overshell из эластичного материала, тянущегося в двух направлениях, эта куртка станет вашим универсальным спутником в поездках от Аляски до Аргентины и не только там.

SuperFabric

D3O

3M Scotchlite
Reflective Material

RHINO-STITCH
Klim

YKK

KEVLAR

ХАРАКТЕРИСТИКИ НАРУЖНОГО СЛОЯ

- СВЕРХПРОЧНАЯ ПЕРФОРИРОВАННАЯ КОНСТРУКЦИЯ С КЕВЛАРОВЫМИ ВСТАВКАМИ, СТОЙКАЯ К ЦАРАПИНАМ И РАЗРЫВАМ
- ЭЛАСТИЧНЫЕ ВСТАВКИ В ОБЛАСТИ ЛОКТЕВОГО И ПЛЕЧЕВОГО СУСТАВОВ ДЛЯ ЛУЧШЕЙ МОБИЛЬНОСТИ
- БОЛЬШИЕ ВСТАВКИ ИЗ ИЗНОСОСТОЙКОГО МАТЕРИАЛА SUPERFABRIC® В ПЛЕЧЕВОЙ И ЛОКТЕВОЙ ОБЛАСТЯХ
- ВСТАВКИ ИЗ СВЕТООТРАЖАЮЩЕГО МАТЕРИАЛА ДЛЯ МАКСИМАЛЬНОЙ РАСПОЗНАВАЕМОСТИ В УСЛОВИЯХ ПЛОХОЙ ВИДИМОСТИ И В ТЕМНОТЕ

ИНТЕГРИРОВАННЫЕ ЭЛЕМЕНТЫ ЗАЩИТЫ

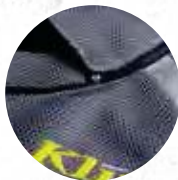
- ВНУТРЕННИЕ НАКЛАДКИ ИЗ МАТЕРИАЛА D3O® XERGO В ОБЛАСТИ ПЛЕЧЕВОГО И ЛОКТЕВОГО СУСТАВОВ (МАТЕРИАЛ СООТВЕТСТВУЕТ И ПРЕВОСХОДИТ НОВЫЕ СТАНДАРТЫ БЕЗОПАСНОСТИ CE LEVEL 2 [PREN1621-1:2011])
- НАКЛАДКА ИЗ МАТЕРИАЛА D3O® VIPER PRO В ОБЛАСТИ СПИНЫ ПРЕВОСХОДИТ ПРОТИВОУДАРНЫЕ ТРЕБОВАНИЯ CE LEVEL 2 EN1621-2

КАРМАНЫ, КОМФОРТ И ХАРАКТЕРИСТИКИ ВНУТРЕННЕГО СЛОЯ

- ВОСЕМЬ НАРУЖНЫХ КАРМАНОВ: 2 ВЕРХНИХ НАГРУДНЫХ, 2 КАРМАНА СПЕРЕДИ ПО ЦЕНТРУ, 2 БОЛЬШИХ БОКОВЫХ НАБЕДРЕННЫХ КАРМАНА, 1 ЗАДНИЙ КАРМАН НА СПИНЕ (ПО ЦЕНТРУ) И 1 ВЕРХНИЙ НЕБОЛЬШОЙ НАГРУДНЫЙ КАРМАН СЛЕВА
- 2 ВНУТРЕННИХ НАГРУДНЫХ КАРМАНА И 1 СКРЫТЫЙ КАРМАН
- КАРМАН ДЛЯ ВНЕШНЕЙ ПИТЬЕВОЙ СИСТЕМЫ С ВОЗМОЖНОСТЬЮ ПРОВЕДЕНИЯ ШЛАНГА ЧЕРЕЗ ПЛЕЧО И ЗАКРЕПЛЕНИЯ ЕГО НА ГРУДИ
- 1 ГЕРМЕТИЧНОЕ ВОДОНЕПРОНИЦАЕМОЕ СЪЕМНОЕ ОТДЕЛЕНИЕ ДЛЯ ХРУПКИХ ПРЕДМЕТОВ / ЭЛЕКТРОННЫХ ПРИБОРОВ / КОШЕЛЬКА И Т.Д.
- КАРМАН ДЛЯ УДОСТОВЕРЕНИЯ ЛИЧНОСТИ ИЛИ КАРТОЧКИ С ДАННЫМИ ВОДИТЕЛЯ (ДЛЯ ЭКСТРЕННЫХ СЛУЧАЕВ) НА ЛЕВОМ ПРЕДПЛЕЧЬЕ
- ПЕРФОРИРОВАННЫЕ ВСТАВКИ В ПЛЕЧЕВОЙ И ЛОКТЕВОЙ ОБЛАСТЯХ ДЛЯ ЛУЧШЕЙ ЦИРКУЛЯЦИИ ВОЗДУХА И КОМФОРТА
- ВЕРТИКАЛЬНО РЕГУЛИРУЕМЫЙ / СЪЕМНЫЙ КОРСЕТНЫЙ ПОЯС ПОДДЕРЖИВАЕТ СПИНУ И ОБЕСПЕЧИВАЕТ УСТОЙЧИВОСТЬ
- МОЛНИЯ ДЛЯ ПРИСОЕДИНЕНИЯ К ШТАНАМ
- РЕГУЛИРОВОЧНЫЕ РЕМНИ НА РУКАВАХ ВЫШЕ ЛОКТЯ И НА ПРЕДПЛЕЧЬЕ
- СЪЕМНЫЙ ВОРОТНИК НА МОЛНИИ; СОВМЕСТИМ С СИСТЕМОЙ ЗАЩИТЫ LEATT
- ОТДЕЛКА ИЗ ВЫСОКОКАЧЕСТВЕННОЙ КОЖИ PITTARDS® MICROVENT НА МАНЖЕТАХ И ВОРОТНИКЕ
- ПЕРФОРИРОВАННАЯ ПОДКЛАДКА С ВЛАГООТВОДЯЩИМИ СВОЙСТВАМИ

РАЗМЕРЫ

SM (120) • MD (130) • LG (140) • XL (150) • 2XL (160) • 3XL (170)



СЕРЫЙ

5095-000-xxx-600

ШТАНЫ ADVENTURE RALLY AIR

Штаны Adventure Rally Air от KLIM® позволят пересмотреть отношение к экипировке с вентиляцией. При создании этих штанов мы использовали новый износостойкий прочный материал D3O® XERGO®, который прошел тестовые испытания в условиях высоких температур, влажности и тесты на ударопрочность. Кроме того штаны Adventure Rally Air обладают всеми преимуществами классических моделей штанов от KLIM®. Вставки из высококачественной кожи на внутренних сторонах коленей, сеточные светоотражающие материалы, зоны из скользящего материала SuperFabric® в области коленей и манжеты штанов с удобной регулировкой.

SuperFabric

D3O

3M Scotchlite
Reflective Material

RHINO-STITCH
KLIM

YKK

KEVLAR

ХАРАКТЕРИСТИКИ НАРУЖНОГО СЛОЯ

- СВЕРХПРОЧНАЯ ПЕРФОРИРОВАННАЯ КОНСТРУКЦИЯ KEVLAR®, СТОЙКАЯ К ЦАРАПИНАМ И ТРЕНИЮ
- ЭЛАСТИЧНЫЙ ПЕРФОРИРОВАННЫЙ МАТЕРИАЛ KEVLAR® В ПАХОВОЙ ОБЛАСТИ ДЛЯ ПОЛНОЙ СВОБОДЫ ДВИЖЕНИЙ
- ВСТАВКА ИЗ МАТЕРИАЛА KEVLAR® В ЯГОДИЧНОЙ ОБЛАСТИ
- БОЛЬШИЕ ВСТАВКИ ИЗ ИЗНОСОСТОЙКОГО ГЛАДКОГО МАТЕРИАЛА SUPERFABRIC® В ОБЛАСТИ КОЛЕНЕЙ
- ВСТАВКИ ИЗ ПЕРФОРИРОВАННОГО СВЕТООТРАЖАЮЩЕГО МАТЕРИАЛА В ОБЛАСТИ БЕДЕР И ГОЛЕНЕЙ ДЛЯ МАКСИМАЛЬНОЙ РАСПОЗНАВАЕМОСТИ В УСЛОВИЯХ ПЛОХОЙ ВИДИМОСТИ И В ТЕМНОТЕ
- ВСТАВКИ ИЗ КОЖИ ВЫСОКОГО КАЧЕСТВА НА ВНУТРЕННЕЙ СТОРОНЕ КОЛЕНЕЙ И ГОЛЕНЕЙ ДЛЯ БОЛЬШЕЙ ПРОЧНОСТИ И ТЕПЛОСТОЙКОСТИ

ИНТЕГРИРОВАННЫЕ ЭЛЕМЕНТЫ ЗАЩИТЫ

- ВНУТРЕННИЕ НАКЛАДКИ ИЗ МАТЕРИАЛА D3O® XERGO В ОБЛАСТИ КОЛЕННЫХ СУСТАВОВ И БЕДЕР (МАТЕРИАЛ СООТВЕТСТВУЕТ И ПРЕВОСХОДИТ НОВЫЕ СТАНДАРТЫ БЕЗОПАСНОСТИ CE LEVEL 2 [N1621-1:2011])
- НАКЛАДКА В ОБЛАСТИ КОПЧИКА ИЗ СВЕРХ-УДАРОПРОЧНОГО ПЕННОГО МАТЕРИАЛА PORON® XRD™
- СПЕЦИАЛЬНЫЕ БОКОВЫЕ НАКЛАДКИ В ОБЛАСТИ БЕДЕР ДЛЯ ЛУЧШЕЙ ЗАЩИТЫ И ЦИРКУЛЯЦИИ ВОЗДУХА

КАРМАНЫ, КОМФОРТ И ХАРАКТЕРИСТИКИ ВНУТРЕННЕГО СЛОЯ

- ДВА ВНЕШНИХ КАРМАНА: 2 БОЛЬШИХ НАБЕДРЕННЫХ КАРМАНА С ГОРИЗОНТАЛЬНЫМИ МОЛНИЯМИ ДЛЯ ЛЕГКОГО ДОСТУПА В СИДЯЧЕМ ПОЛОЖЕНИИ
- ОДИН СКРЫТЫЙ КАРМАН НА ТАЛИИ
- СЪЕМНЫЙ НАБЕДРЕННЫЙ КАРМАН (НА ЛЕВОМ БЕДРЕ) ДЛЯ УДОБНОГО РАЗМЕЩЕНИЯ И ИСПОЛЬЗОВАНИЯ ЭЛЕКТРОННЫХ УСТРОЙСТВ В СИДЯЧЕМ ПОЛОЖЕНИИ
- ПЕРФОРИРОВАННАЯ ПОДКЛАДКА С ВЛАГООТВОДЯЩИМИ СВОЙСТВАМИ
- МАТЕРИАЛ CORDURA® ПЛОТНОСТЬЮ 500 D НА ВНУТРЕННЕЙ НИЖНЕЙ ЧАСТИ МАНЖЕТА ШТАНИНЫ
- ВШИТЫЕ ТОЧКИ КРЕПЛЕНИЯ РЕМНЯ
- МОЛНИЯ ДЛЯ ПРИСОЕДИНЕНИЯ К КУРТКЕ
- ПРОЧНЫЕ ВОДОНЕПРОНИЦАЕМЫЕ МОЛНИИ YKK®
- СЕТОЧНАЯ ВСТАВКА В ОБЛАСТИ КОЛЕНЕЙ ДЛЯ ЛУЧШЕЙ ЦИРКУЛЯЦИИ ВОЗДУХА И КОМФОРТА
- РЕГУЛИРОВКА МАНЖЕТОВ ШТАНИН С ПОМОЩЬЮ ЗАСТЕЖЕК-ЛИПУЧЕК VELCRO®, ПОЗВОЛЯЮЩИХ ПЛОТНО ФИКСИРОВАТЬ ШТАНИНУ ПОВЕРХ БОТИНКА, ПРЕДОТВРАЩАЕТ ПОПАДАНИЕ ГРЯЗИ, ВОДЫ И Т.Д. ВНУТРЬ
- МАНЖЕТЫ С РЕГУЛИРОВКОЙ ПОЗВОЛЯЮТ ФИКСИРОВАТЬ ШТАНИНУ ПОВЕРХ ЗАЩИТНЫХ НАКОЛЕННИКОВ И БОТИНОК САМЫХ РАЗНЫХ МОДЕЛЕЙ И РАЗМЕРОВ

РАЗМЕРЫ

СРЕДНИЙ РОСТ 30 (030) • 32 (032) • 34 (034) • 36 (036) • 38 (038) • 40 (040) • 42 (042)
ВЫСОКИЙ РОСТ 30 (230) • 32 (232) • 34 (234) • 36 (236) • 38 (238) • 40 (240) • 42 (242)



СЕРЫЙ

5096-000-xxx-600



ПОЕЗДКА С ВЕТЕРКОМ



ЧЕРНЫЙ

5058-000-xxx-000

ВЕРХНИЕ ШТАНЫ GORE-TEX OVER SHELL

Идеально сочетаются со штанами Adventure Rally Air, созданы из 100% водонепроницаемого и дышащего материала.



РАЗМЕРЫ

СРЕДНИЙ РОСТ 30 (030) • 32 (032) • 34 (034) • 36 (036) • 38 (038) • 40 (040) • 42 (042)
ВЫСОКИЙ РОСТ 30 (230) • 32 (232) • 34 (234) • 36 (236) • 38 (238) • 40 (240) • 42 (242)





HI-VIS
4052-001-xxx-500



ЧЕРНЫЙ
4052-001-xxx-000

КУРТКА BADLANDS

Куртка Badlands от KLIM® - это новый дизайн, улучшенный крой и передовые материалы и технологии, доступные мотоциклетной индустрии на данный момент. Многофункциональная экипировка с акцентом на комфорт. Мы взяли все плюсы серии Adventure Rally и привнесли их в модель BADLANDS - универсальную экипировку для кругосветных путешествий. В куртке Badlands вы готовы ко всему, благодаря превосходным характеристикам материалов, использованных KLIM®.



GORE-TEX
Pro Siro®



3M Scotchlite®
Reflective Material



YKK



- СПЕЦИАЛЬНЫЙ 3-Х СЛОЙНЫЙ МАТЕРИАЛ SPL 200 GORE-TEX® 3-LAYER PRO В ОСНОВНОЙ ЧАСТИ КУРТКИ
- НАКЛАДКИ ИЗ ИЗНОСОСТОЙКОГО МАТЕРИАЛА TALISMAN НА ПЛЕЧАХ, ЛОКТЯХ И В ОБЛАСТИ ПРЕДПЛЕЧЬЯ
- ВСТАВКИ ИЗ МАТЕРИАЛА ARMASOR™ НА СПИНЕ, ГРУДИ И НА КАРМАНАХ В ОБЛАСТИ ТАЛИИ
- БОЛЕЕ ЛЕГКИЙ И УДОБНЫЙ ДОСТУП К РЕЗЕРВУАРУ С ПИТЬЕВОЙ ВОДОЙ
- СТАНДАРНАЯ МОЛНИЯ ДЛЯ ПРИСОЕДИНЕНИЯ К ШТАНАМ (40CM) ПОЗВОЛЯЕТ КОМБИНИРОВАТЬ КУРТКУ С РАЗЛИЧНЫМИ МОДЕЛЯМИ ШТАНОВ
- НОВЫЙ КРОЙ ВОРОТНИКА
- ВОРОТНИК МОЖНО ОТОГНУТЬ ПРИ НЕОБХОДИМОСТИ БОЛЕЕ ИНТЕНСИВНОЙ ВЕНТИЛЯЦИИ
- ОРИГИНАЛЬНЫЕ СЛАЙДЕРЫ НА МОЛНИЯХ ИЗ ТЕРМОПЛАСТИЧНОГО ПОЛИУРИТАНА (ТРУ)
- ОРИГИНАЛЬНЫЕ УДОБНЫЕ КЛАПАНЫ НА КАРМАНАХ ИЗ ТЕРМОПЛАСТИЧНОГО ПОЛИУРИТАНА (ТРУ)
- ВЕРХНИЙ КРАЙ МОЛНИИ ЗАКРЫТ КЛАПАНОМ ИЗ ТЕРМОПЛАСТИЧНОГО ПОЛИУРИТАНА (ТРУ),
- СПЕЦИАЛЬНЫЕ ВЫРЕЗ (HYRALON) ДЛЯ НАУШНИКОВ
- БОЛЕЕ КОРОТКИЕ ВНУТРЕННИЕ РУКАВА КУРТКИ
- ВЕС КУРТКИ СТАЛ МЕНЬШЕ БЕЗ УЩЕРБА ДЛЯ ПРОЧНОСТИ
- МЕНЬШЕ ВЕРОЯТНОСТЬ ПОПАДАНИЯ ВОДЫ ЧЕРЕЗ ВЕНТИЛЯЦИОННЫЕ КЛАПАНЫ
- ДОПОЛНИТЕЛЬНЫЕ КЛАПАНЫ ДЛЯ ВЕНТИЛЯЦИИ
- МАНЖЕТЫ ИЗ УЛУЧШЕННОГО ИЗНОСОСТОЙКОГО МАТЕРИАЛА
- КЛАПАНЫ ДЛЯ ВЕНТИЛЯЦИИ НА РУКАВАХ СО СПЕЦИАЛЬНЫМИ РЕМЕШКАМИ ОТКРЫВАЮТСЯ УДОБНЕЕ И ЗАКРЫВАЮТСЯ НАДЕЖНЕЕ, ОБЕСПЕЧИВАЯ ЛУЧШУЮ ЗАЩИТУ ПРИ НЕБЛАГОПРИЯТНЫХ ПОГОДНЫХ УСЛОВИЯХ
- УЛУЧШЕННЫЙ КОМФОРТ И КРОЙ
- БОЛЕЕ ЛЕГКИЙ МАТЕРИАЛ ОСНОВНОЙ ЧАСТИ КУРТКИ СО СПЕЦИАЛЬНЫМИ НАКЛАДКАМИ ИЗ ИЗНОСОСТОЙКОГО МАТЕРИАЛА CORDURA ПЛОТНОСТЬЮ 840D НА ПЛЕЧАХ И ВСТАВКАМИ ИЗ ПРОЧНОГО МАТЕРИАЛА GORE-TEX® TALISMAN "SUPERFABRIC" НА ЛОКТЯХ И В ОБЛАСТИ ПРЕДПЛЕЧЬЯ
- КЛАПАНЫ ПОВЕРХ МОЛНИИ НА ВШИТЫХ КАРМАНАХ СПЕРЕДИ ДЛЯ ЛУЧШЕЙ ВОДОНЕПРОНИЦАЕМОСТИ
- УЛУЧШЕННАЯ ВЕНТИЛЯЦИЯ БЛАГОДАРЯ БОЛЕЕ ЛЕГКОМУ ДОСТУПУ К БОКОВЫМ НАГРУДНЫМ И НИЖНИМ ВЕНТИЛЯЦИОННЫМ КЛАПАНАМ
- ТРИ ДОПОЛНИТЕЛЬНЫХ ВОДОНЕПРОНИЦАЕМЫХ КАРМАНА (ДВА БОКОВЫХ КАРМАНА ВНИЗУ И ОДИН ВНУТРЕННИЙ НАГРУДНЫЙ КАРМАН)
- ПРОДУМАННОЕ РАСПОЛОЖЕНИЕ ЗАЩИТНЫХ ЭЛЕМЕНТОВ И НАРУЖНЫЕ РЕГУЛИРОВОЧНЫЕ РЕМЕШКИ ОБЕСПЕЧИВАЮТ ПРЕВОСХОДНУЮ ФИКСАЦИЮ ЗАЩИТЫ

ХАРАКТЕРИСТИКИ НАРУЖНОГО СЛОЯ

- СПЕЦИАЛЬНАЯ ТЕХНОЛОГИЯ ТРЕХСЛОЙНОГО ЛАМИНИРОВАНИЯ GORE-TEX® PRO LAMINATE
- GORE-TEX® PRO LAMINATES - САМЫЙ ДЫШАЩИЙ И ПРОЧНЫЙ МАТЕРИАЛ ДЛЯ НАРУЖНОЙ ЭКИПИРОВКИ В МОТОСПОРТЕ
- ГАРАНТИЯ ВОЗДУХОПРОНИЦАЕМОСТИ
- ВСТАВКИ ИЗ ИЗНОСОСТОЙКОГО МАТЕРИАЛА ARMASOR™ В МЕСТАХ,

ПОДВЕРЖЕННЫХ МАКСИМАЛЬНОМУ ИЗНОСУ И ТРЕБУЮЩИХ ДОПОЛНИТЕЛЬНОЙ ЗАЩИТЫ

- УДОБНЫЙ КРОЙ, ОБЕСПЕЧИВАЮЩИЙ МОБИЛЬНОСТЬ И КОМФОРТ
- АНАТОМИЧЕСКИЙ КРОЙ ОСНОВНОЙ ЧАСТИ И РУКАВОВ В ОБЛАСТИ ЛОКТЕВОГО СГИБА ДЛЯ УДОБСТВА ПРИ ВОЖДЕНИИ
- ВСТАВКИ ИЗ ЭЛАСТИЧНОГО GORE-TEX® НА СПИНЕ И ПЛЕЧАХ ДЛЯ МАКСИМАЛЬНОЙ СВОБОДЫ ДВИЖЕНИЯ

ДВИЖЕНИЕ

- ЭЛЕМЕНТЫ ОТДЕЛКИ ИЗ СВЕТООТРАЖАЮЩЕГО МАТЕРИАЛА 3M™ SCOTCHLITE® ДЛЯ ЛУЧШЕЙ РАСПОЗНАВАЕМОСТИ В УСЛОВИЯХ ОГРАНИЧЕННОЙ ВИДИМОСТИ
- РЕГУЛИРОВКА МАНЖЕТОВ ПРИ ПОМОЩИ ЗАСТЕЖЕК-ЛИПУЧЕК VELCRO®
- РЕГУЛИРОВОЧНЫЕ РЕМНИ НА РУКАВАХ ВЫШЕ ЛОКТЯ И НА ПРЕДПЛЕЧЬЕ
- НОВЫЕ ВОДОНЕПРОНИЦАЕМЫЕ МОЛНИИ VT10 YKK® VISLON®

КУРТКА ДОСТУПНА В ЖЕЛТОМ ЦВЕТЕ (МОДЕЛЬ HI-VIS EN-471)

- ХОРОШО РАЗЛИЧИМА В УСЛОВИЯХ ПЛОХОЙ ВИДИМОСТИ
- СПЕЦИАЛЬНЫЙ НЕЙЛОНОВЫЙ МАТЕРИАЛ ПРОЧЕН И НЕ ВЫЦВЕТАЕТ НА СОЛНЦЕ

ИНТЕГРИРОВАННЫЕ ЭЛЕМЕНТЫ ЗАЩИТЫ

- ВНУТРЕННИЕ НАКЛАДКИ ИЗ МАТЕРИАЛА D3O™ T5 EVO PRO XT В ОБЛАСТИ ПЛЕЧЕВОГО И ЛОКТЕВОГО СУСТАВОВ (МАТЕРИАЛ ПРЕВОСХОДИТ СТАНДАРТЫ БЕЗОПАСНОСТИ CE LEVEL 1 PREN1621-1:2011)
- ВСТАВКА ИЗ D3O™ VIPER PRO НА СПИНЕ (МАТЕРИАЛ ПРЕВОСХОДИТ СТАНДАРТЫ БЕЗОПАСНОСТИ CE LEVEL 2 EN1621-2)
- СИЛИКОНОВЫЕ СЕТОЧНЫЕ ВСТАВКИ СПЕРЕДИ ДЛЯ ЗАЩИТЫ ГРУДНОГО ОТДЕЛА
- СПЕЦИАЛЬНЫЕ РЕГУЛИРУЕМЫЕ КАРМАНЫ ДЛЯ ЭЛЕМЕНТОВ ЗАЩИТЫ

КАРМАНЫ, КОМФОРТ И ДОПОЛНИТЕЛЬНЫЕ ИННОВАЦИОННЫЕ СИСТЕМЫ

- 7 НАРУЖНЫХ КАРМАНОВ (2 НАГРУДНЫХ, 2 НА ПОЯСЕ, НЕБОЛЬШОЙ НАГРУДНЫЙ КАРМАН С ЛЕВОЙ СТОРОНЫ, СПЕЦИАЛЬНЫЙ МАЛЕНЬКИЙ КАРМАШЕК ДЛЯ УДОСТОВЕРЕНИЯ ЛИЧНОСТИ / ВОДИТЕЛЬСКОГО УДОСТОВЕРЕНИЯ НА ЛЕВОМ ПРЕДПЛЕЧЬЕ, ОДИН БОЛЬШОЙ НАРУЖНЫЙ КАРМАН НА СПИНЕ)
- ЧЕТЫРЕ ВНУТРЕННИХ КАРМАНА + ОДИН СКРЫТЫЙ КАРМАН ДЛЯ ДОКУМЕНТОВ (2 КАРМАНА НА МОЛНИИ, 2 СЕТОЧНЫХ КАРМАНА, 1 СКРЫТЫЙ КАРМАН)
- ВОДОНЕПРОНИЦАЕМЫЙ ЧЕХОЛ В ЛЕВОМ СКРЫТОМ НАГРУДНОМ КАРМАНЕ
- ОТДЕЛЕНИЕ ДЛЯ ХРАНЕНИЯ РЕЗЕРВУАРА И ТРУБКИ ПОДАЧИ ПИТЬЕВОЙ ВОДЫ (РЕЗЕРВУАР ПРОДАЕТСЯ ОТДЕЛЬНО)
- СЪЕМНЫЙ РЕГУЛИРУЕМЫЙ КОРСЕТНЫЙ ПОЯС
- РЕГУЛИРОВКА ПОДОЛА КУРТКИ
- МОЛНИЯ ДЛЯ ПРИСОЕДИНЕНИЯ К ШТАНАМ
- 4 РЕМЕШКА ДЛЯ РЕГУЛИРОВКИ РУКАВОВ
- КОМФОРТНАЯ ПОДКЛАДКА ВОРОТНИКА
- КОМФОРТНАЯ ПЕРФОРИРОВАННАЯ ПОДКЛАДКА С ВОЛГООТВОДЯЩИМИ СВОЙСТВАМИ
- ЗАСТЕЖКИ-ЛИПУЧКИ VELCRO® НА ЗАПЯСТЬЯХ
- БРЕЛОК: ЖЕЛТЫЙ ЗАЖИМ, ПРИСОЕДИНЕННЫЙ К РЕГУЛИРОВОЧНОМУ ШНУРУ В ВЕРХЕЙ ЧАСТИ НАГРУДНЫХ КАРМАНОВ

МАКСИМАЛЬНАЯ ВЕНТИЛЯЦИЯ И ВОЗДУШНЫЙ ПОТОК: 10 КЛАПАНОВ ДЛЯ ВЕНТИЛЯЦИИ

- 2 НАГРУДНЫХ, 2 БОКОВЫХ, 2 В ВЕРХНЕЙ ЧАСТИ РУКАВОВ, 2 НА ПРЕДПЛЕЧЬЕ
- 2 ВЕРТИКАЛЬНЫХ ВЫПУСКНЫХ ВЕНТИЛЯЦИОННЫХ КЛАПАНА НА СПИНЕ



РАЗМЕРЫ

SM (120) • MD (130) • LG (140) • XL (150) • 2XL (160) • 3XL (170)

ШТАНЫ BADLANDS

Штаны Badlands от KLIM® - это новый дизайн, улучшенный крой и передовые материалы и технологии, доступные мотоциклетной индустрии на данный момент. Многофункциональная экипировка с акцентом на комфорт. Мы взяли все плюсы серии Adventure Rally и привнесли их в модель BADLANDS - универсальную экипировку для кругосветных путешествий. В штанах Badlands вы готовы ко всему, благодаря превосходным характеристикам материалов, использованных KLIM®.



GORE-TEX
Pro Shell



3M Scotchlite
Reflective Material

CORDURA
FABRIC



YKK

KEVLAR

- СПЕЦИАЛЬНЫЙ МАТЕРИАЛ SPL 200 PRO В ОСНОВНОЙ ЧАСТИ И GORE-TEX® PRO В ОБЛАСТИ ГОЛЕНЕЙ
- ARMACOR™ В ЯГОДИЧНОЙ ОБЛАСТИ
- СТАНДАРНАЯ МОЛНИЯ ДЛЯ ПРИСОЕДИНЕНИЯ К КУРТКЕ (40CM) ПОЗВОЛЯЕТ КОМБИНИРОВАТЬ НОВЫЕ ШТАНЫ С КУРТКАМИ РАЗНЫХ МОДЕЛЕЙ
- ВСТАВКИ ИЗ МАТЕРИАЛА D3O® EVO PRO НА КОЛЕНЯХ И БЕДРАХ, А ТАКЖЕ ЗАЩИТНЫЕ НАКЛАДКИ ИЗ УДАРОПРОЧНОГО ПЕННОГО МАТЕРИАЛА PORON® XRD® В ОБЛАСТИ КОПЧИКА
- ВСТАВКИ ИЗ МАТЕРИАЛА GORE-TEX® TALISMAN 3L PRO НА КОЛЕНЯХ
- СЛАЙДЕРЫ НА МОЛНИИ ИЗ ТЕРМОСТОЙКОГО ПОЛИУРЕТАНА (TRU)
- ВОДОНЕПРОНИЦАЕМЫЕ МОЛНИИ VT10 YKK® VISLON®
- РЕГУЛИРОВОЧНЫЕ ЗАСТЕЖКИ-ЛИПУЧКИ VELCRO® В ОБЛАСТИ КОЛЕННОГО СУСТАВА ДЛЯ НАДЕЖНОЙ ФИКСАЦИИ ЗАЩИТЫ ВНИЗУ КОЛЕНА
- БОЛЕЕ ЛЕГКИЙ МАТЕРИАЛ ОСНОВНОЙ ЧАСТИ ШТАНОВ СО СПЕЦИАЛЬНЫМИ НАКЛАДКАМИ ИЗ ИЗНОСОСТОЙКОГО МАТЕРИАЛА GORE-TEX TALISMAN "SUPER FABRIC" НА КОЛЕНЯХ И ГОЛЕНЯХ
- УЛУЧШЕННЫЙ КОМФОРТ И КРОЙ
- МОДИФИЦИРОВАННЫЙ КРОЙ ШТАНИН ДЛЯ ЛУЧШЕГО КОМФОРТА БЕЗ ПОТЕРИ ФУНКЦИОНАЛЬНОСТИ
- ПРЕВОСХОДНАЯ ФИКСАЦИЯ ЗАЩИТЫ БЛАГОДАРЯ ПРОДУМАННОМУ РАСПОЛОЖЕНИЮ ЗАЩИТНЫХ ЭЛЕМЕНТОВ

ХАРАКТЕРИСТИКИ НАРУЖНОГО СЛОЯ

- ГАРАНТИЯ ВЛАГОЗАЩИЩЕННОСТИ
- ЭЛАСТИЧНАЯ ВСТАВКА ИЗ GORE-TEX® В ЯГОДИЧНОЙ ОБЛАСТИ
- УДОБНЫЙ КРОЙ, ОБЕСПЕЧИВАЮЩИЙ МОБИЛЬНОСТЬ И КОМФОРТ
- ВНУТРЕННИЕ ЗАЩИТНЫЕ НАКЛАДКИ ИЗ МАТЕРИАЛА D3O® В ОБЛАСТИ КОЛЕНЕЙ И БЕДЕР (СООТВЕТСТВУЮТ СТАНДАРТАМ ЗАЩИТЫ CE)
- ВНУТРЕННИЕ НАКЛАДКИ ИЗ МАТЕРИАЛА D3O® T5 EVO PRO XT В ОБЛАСТИ ПЛЕЧЕВОГО И ЛОКТЕВОГО СУСТАВОВ (МАТЕРИАЛ ПРЕВОСХОДИТ СТАНДАРТЫ БЕЗОПАСНОСТИ LEVEL 1 CE PREN1621-1:2011)
- ВСТАВКИ ИЗ ИЗНОСОСТОЙКОГО МАТЕРИАЛА ARMACOR В МЕСТАХ, ПОДВЕРЖЕННЫХ МАКСИМАЛЬНОМУ ИЗНОСУ
- ВСТАВКИ ИЗ ПРОЧНОГО МАТЕРИАЛА CORDURA® В ЗОНАХ, ПОДВЕРЖЕННЫХ НАИБОЛЬШЕМУ ИЗНОСУ (НА МАНЖЕТАХ ШТАНИН, НА ВНУТРЕННЕЙ СТОРОНЕ КОЛЕНЕЙ И В ОБЛАСТИ ГОЛЕНЕЙ)
- НАРУЖНЫЕ ВСТАВКИ С ВНУТРЕННЕЙ СТОРОНЫ КОЛЕНЕЙ И НА ГОЛЕНЯХ ИЗ ИТАЛЬЯНСКОЙ ЗЕРНИСТОЙ КОЖИ
- ВСТАВКИ И ЭЛЕМЕНТЫ ОТДЕЛКИ ИЗ СВЕТООТРАЖАЮЩЕГО МАТЕРИАЛА 3M SCOTCHLITE™ ДЛЯ МАКСИМАЛЬНОЙ РАСПОЗНАВАЕМОСТИ В УСЛОВИЯХ ПЛОХОЙ ВИДИМОСТИ И В ТЕМНОТЕ
- ЭЛАСТИЧНЫЕ КЛИНОВИДНЫЕ ВСТАВКИ
- ВЫШИТЫЕ ЛОГОТИПЫ

КАРМАНЫ, КОМФОРТ И ДОПОЛНИТЕЛЬНЫЕ ИННОВАЦИОННЫЕ СИСТЕМЫ

- 2 НАРУЖНЫХ КАРМАНА* (2 БОЛЬШИХ НАБЕДРЕННЫХ КАРМАНА (ПОСЕРЕДИНЕ))
- БОКОВЫЕ РЕГУЛИРОВОЧНЫЕ РЕМЕШКИ НА ТАЛИИ
- КОМФОРТНАЯ ПЕРФОРИРОВАННАЯ ПОДКЛАДКА
- ВСТАВКИ И ОТДЕЛКА ИЗ СВЕТООТРАЖАЮЩЕГО МАТЕРИАЛА 3M SCOTCHLITE™
- МАНЖЕТЫ ШТАНИН ФИКСИРУЮТСЯ ПОВЕРХ ОБУВИ БЛАГОДАРЯ РАСШИРИТЕЛЬНЫМ ВСТАВКАМ НА МОЛНИИ И СПЕЦИАЛЬНЫМ ЗАСТЕЖКАМ
- КНОПКИ С РЕЗИНОВЫМ ПОКРЫТИЕМ
- НОВЫЕ ВОДОНЕПРОНИЦАЕМЫЕ МОЛНИИ VT10 YKK® VISLON®
- ЗАСТЕЖКИ-ЛИПУЧКИ VELCRO® И ЭЛАСТИЧНАЯ ВСТАВКА НА ПОЯСЕ

МАКСИМАЛЬНАЯ ВЕНТИЛЯЦИЯ И ВОЗДУШНЫЙ ПОТОК: 4 КЛАПАНА ДЛЯ ВЕНТИЛЯЦИИ

- 2 ВПУСКНЫХ НАБЕДРЕННЫХ КЛАПАНА ДЛЯ ВЕНТИЛЯЦИИ (ВВЕРХУ)
- 2 ВЫПУСКНЫХ КЛАПАНА ДЛЯ ВЕНТИЛЯЦИИ НА ЗАДНЕЙ ЧАСТИ НОГ
- ЭЛАСТИЧНЫЙ ПОЯС С ЗАВЫШЕННОЙ ЛИНИЕЙ ТАЛИИ

РАЗМЕРЫ

СРЕДНИЙ РОСТ 30 (030) • 32 (032) • 34 (034) • 36 (036) • 38 (038) • 40 (040) • 42 (042)
 ВЫСОКИЙ РОСТ 32 (232) • 34 (234) • 36 (236) • 38 (238) • 40 (240)



СЕРЫЙ
4053-001-xxx-600



ЧЕРНЫЙ
4053-001-xxx-000



НЕПРЕВЗОЙДЕННАЯ УНИВЕРСАЛЬНОСТЬ

КУРТКА OVERLAND



Эффективное решение для райдера, которому не нужно много карманов, но нужны непревзойденное качество и функциональность.

ХАРАКТЕРИСТИКИ НАРУЖНОГО СЛОЯ

- СПЕЦИАЛЬНАЯ ТЕХНОЛОГИЯ 2-Х СЛОЙНОГО ЛАМИНИРОВАНИЯ GORE-TEX®
- ГАРАНТИЯ ВЛАГОЗАЩИЩЕННОСТИ
- НАРУЖНЫЕ ВСТАВКИ ИЗ МАТЕРИАЛА CORDURA® ПЛОТНОСТЬЮ 840 D В ЗОНАХ, ПОДВЕРЖЕННЫХ НАИБОЛЬШЕМУ ИЗНОСУ: ОБЛАСТЬ ЛОКТЕВОГО СУСТАВА, ПРЕДПЛЕЧЬЕ, ПЛЕЧЕВАЯ ОБЛАСТЬ
- ВСТАВКИ И ЭЛЕМЕНТЫ ОТДЕЛКИ ИЗ СВЕТООТРАЖАЮЩЕГО МАТЕРИАЛА 3M SCOTCHLITE™ ДЛЯ МАКСИМАЛЬНОЙ РАСПОЗНАВАЕМОСТИ В УСЛОВИЯХ ПЛОХОЙ ВИДИМОСТИ И В ТЕМНОТЕ



ИНТЕГРИРОВАННЫЕ ЭЛЕМЕНТЫ ЗАЩИТЫ

- НАКЛАДКИ ИЗ МАТЕРИАЛА D3O™ T5 EVO XT В ОБЛАСТИ ПЛЕЧЕВОГО И ЛОКТЕВОГО СУСТАВОВ (МАТЕРИАЛ СООТВЕТСТВУЕТ И/ИЛИ ПРЕВОСХОДИТ СТАНДАРТЫ БЕЗОПАСНОСТИ CE LEVEL 1 PREN1621-1:2011)
- БОЛЬШАЯ НАКЛАДКА ИЗ МАТЕРИАЛА D3O™ BP XT (МАТЕРИАЛ СООТВЕТСТВУЕТ СТАНДАРТАМ БЕЗОПАСНОСТИ LEVEL 1 EN1621-2)

МАКСИМАЛЬНАЯ ВЕНТИЛЯЦИЯ И ВОЗДУШНЫЙ ПОТОК: 4 КЛАПАНА ДЛЯ ВЕНТИЛЯЦИИ

- 2 ВЕРТИКАЛЬНЫХ ВПУСКНЫХ КЛАПАНА НА МОЛНИИ СПЕРЕДИ
- 2 ВЕРТИКАЛЬНЫХ ВЫПУСКНЫХ КЛАПАНА НА МОЛНИИ СЗАДИ

КАРМАНЫ, КОМФОРТ И ДОПОЛНИТЕЛЬНЫЕ ИННОВАЦИОННЫЕ СИСТЕМЫ

- ТРИ ВНЕШНИХ КАРМАНА*: 2 БОКОВЫХ КАРМАНА НА МОЛНИИ, 1 НАГРУДНЫЙ КАРМАН НА МОЛНИИ СЛЕВА
- ОДИН ВНУТРЕННИЙ НАГРУДНЫЙ КАРМАН НА МОЛНИИ С ПРОРЕЗЬЮ ДЛЯ НАУШНИКОВ
- РЕГУЛИРОВАННЫЙ РЕМЕШОК НА РУКАВЕ В ОБЛАСТИ ПРЕДПЛЕЧЬЯ
- МАНЖЕТЫ РЕГУЛИРУЮТСЯ ПРИ ПОМОЩИ ЗАСТЕЖЕК-ЛИПУЧЕК VELCRO®
- ВНУТРЕННЯЯ ПОДКЛАДКА В МАНЖЕТАХ ЗАЩИЩАЕТ ОТ ВЕТРА И ОСАДКОВ
- АНАТОМИЧЕСКИЙ КРОЙ РУКАВА В ОБЛАСТИ ЛОКТЕВОГО СГИБА ДЛЯ ЛУЧШЕГО КОМФОРТА ВО ВРЕМЯ ЕЗДЫ
- ВОРОТНИК РЕГУЛИРУЕТСЯ С ПОМОЩЬЮ СПЕЦИАЛЬНОГО ШНУРКА И ЗАСТЕЖКИ
- ПОДОЛ КУРТКИ РЕГУЛИРУЕТСЯ С ПОМОЩЬЮ СПЕЦИАЛЬНОГО ШНУРКА И ЗАСТЕЖКИ
- ПЕТЛИ ДЛЯ НАУШНИКОВ НА ВНУТРЕННЕЙ ЧАСТИ ВОРОТНИКА
- СПЕЦИАЛЬНЫЕ ПЕТЛИ ДЛЯ УДОБСТВА ОТКРЫВАНИЯ / ЗАКРЫВАНИЯ МОЛНИИ, КОГДА ВОДИТЕЛЬ В ПЕРЧАТКАХ
- СЕТОЧНАЯ ПОДКЛАДКА С ВЛАГООТВОДИЩИМИ СВОЙСТВАМИ
- ПРОЧНЫЕ ВОДОНЕПРОНИЦАЕМЫЕ МОЛНИИ YKK® НА ОТКРЫТЫХ УЧАСТКАХ



ЧЕРНЫЙ

6029-000-xxx-000



СЕРЫЙ

6029-000-xxx-600

SM (120) • MD (130) • LG (140) • XL (150) • 2XL (160) • 3XL (170)

ШТАНЫ OVERLAND

При создании штанов Overland KLIM использовал материал D3O® T5 EVO XT для дополнительной защиты в области коленей и бедер, больше элементов из светоотражающего материала 3M® Scotchlite™ и увеличил количество карманов, чтобы обеспечить водителю комфорт и функциональность в долгих поездках. Превосходный дизайн от KLIM®, регулируемая система вентиляции на молниях и вставки из супер-прочного материала Cordura® плотностью 840D делают штаны Overland универсальным решением любых вопросов в ваших будущих поездках.

ХАРАКТЕРИСТИКИ НАРУЖНОГО СЛОЯ

- СПЕЦИАЛЬНАЯ ТЕХНОЛОГИЯ ТРЕХСЛОЙНОГО ЛАМИНИРОВАНИЯ GORE-TEX®
- ГАРАНТИЯ ВЛАГОЗАЩИЩЕННОСТИ
- НАРУЖНЫЕ ВСТАВКИ ИЗ МАТЕРИАЛА CORDURA® ПЛОТНОСТЬЮ 840 D В ЗОНАХ, ПОДВЕРЖЕННЫХ НАИБОЛЬШЕМУ ИЗНОСУ: СБОКУ НА БЕДРАХ, СПЕРЕДИ НА КОЛЕНЯХ, В ОБЛАСТИ ГОЛЕНЕЙ И НА МАНЖЕТАХ ШТАНИН
- НАРУЖНЫЕ ВСТАВКИ ИЗ ТОЛСТОЙ КОЖИ НА ВНУТРЕННЕЙ СТОРОНЕ КОЛЕНЕЙ / ГОЛЕНЕЙ СО СПЕЦИАЛЬНОЙ ВОДООТТАЛКИВАЮЩЕЙ ПРОПИТКОЙ (DWR) ДЛЯ ЛУЧШЕЙ ИЗНОСОСТОКОСТИ И ТЕПЛОСТОЙКОСТИ
- ВСТАВКИ И ЭЛЕМЕНТЫ ОТДЕЛКИ ИЗ СВЕТООТРАЖАЮЩЕГО МАТЕРИАЛА 3M SCOTCHLITE™ ДЛЯ МАКСИМАЛЬНОЙ РАСПОЗНАВАЕМОСТИ В УСЛОВИЯХ ПЛОХОЙ ВИДИМОСТИ И В ТЕМНОТЕ

ИНТЕГРИРОВАННЫЕ ЭЛЕМЕНТЫ ЗАЩИТЫ

- НАКЛАДКИ ИЗ МАТЕРИАЛА D3O® T5 EVO XT В ОБЛАСТИ КОЛЕНЕЙ И БЕДЕР (МАТЕРИАЛ СООТВЕТСТВУЕТ И/ИЛИ ПРЕВОСХОДИТ СТАНДАРТЫ БЕЗОПАСНОСТИ CE LEVEL 1 PREN1621-1:2011)

МАКСИМАЛЬНАЯ ВЕНТИЛЯЦИЯ И ВОЗДУШНЫЙ ПОТОК: 4 КЛАПАНА ДЛЯ ВЕНТИЛЯЦИИ

- 2 ВПУСКНЫХ КЛАПАНА НА МОЛНИИ ДЛЯ ВЕНТИЛЯЦИИ ПО БОКАМ
- 2 ВЫПУСКНЫХ КЛАПАНА НА МОЛНИИ СЗАДИ

КАРМАНЫ, КОМФОРТ И ДОПОЛНИТЕЛЬНЫЕ ИННОВАЦИОННЫЕ СИСТЕМЫ

- ДВА ВНЕШНИХ КАРМАНА*: БОЛЬШИЕ НАБЕДРЕННЫЕ КАРМАНЫ НА МОЛНИИ
- РЕГУЛИРОВКА МАНЖЕТОВ ШТАНИН С ПОМОЩЬЮ ЗЕСТЕЖЕК-ЛИПУЧЕК VELCRO® ПОЗВОЛЯЕТ ПЛОТНО ФИКСИРОВАТЬ ШТАНИНУ ПОВЕРХ БОТИНКИ И ПРЕДОТВРАЩАЕТ ПОПАДАНИЕ ГРЯЗИ, ВОДЫ И Т.Д. ЧЕРЕЗ ВЕРХ ОБУВИ
- РЕГУЛИРОВКА ПОЗВОЛЯЕТ ЛЕГКО И УДОБНО ЗАФИКСИРОВАТЬ МАНЖЕТ ШТАНИНЫ ПОВЕРХ ЗАЩИТЫ КОЛЕНЕЙ И НА ЛЮБОЙ ОБУВИ
- ПОЯС РЕГУЛИРУЕТСЯ С ПОМОЩЬЮ БОКОВЫХ ЗАСТЕЖЕК VELCRO®
- ПЕРФОРИРОВАННАЯ ПОДКЛАДКА ОБЛАДАЕТ ОТЛИЧНЫМИ ДЫШАЩИМИ И ВЛАГООТВОДЯЩИМИ СВОЙСТВАМИ, ПРОЧНЫЙ ДЫШАЩИЙ НЕЙЛОН В ОБЛАСТИ ГОЛЕНЕЙ И ИЗНОСОСТОЙКИЙ МАТЕРИАЛ CORDURA® ПЛОТНОСТЬЮ 840 D НА ВНУТРЕННЕЙ СТОРОНЕ КОЛЕНЕЙ И НА МАНЖЕТАХ ШТАНИН
- АНАТОМИЧЕСКИЙ КРОЙ В ОБЛАСТИ ИЗГИБА КОЛЕНА ДЛЯ КОМФОРТА ВО ВРЕМЯ ЕЗДЫ
- СПЕЦИАЛЬНЫЕ ПЕТЛИ ДЛЯ УДОБСТВА ОТКРЫВАНИЯ / ЗАКРЫВАНИЯ МОЛНИЙ, КОГДА ВОДИТЕЛЬ В ПЕРЧАТКАХ



ЧЕРНЫЙ
6030-000-xxx-00

СЕРЫЙ
6030-000-xxx-600

РАЗМЕРЫ

СРЕДНИЙ РОСТ 28 (028) • 32 (032) • 34 (034) • 36 (036) • 38 (038) • 40 (040) • 42 (042)
ВЫСОКИЙ РОСТ 32 (232) • 34 (234) • 36 (236) • 38 (238) • 40 (240)





LINER 1.0

ЭКИПИРОВКА ДЛЯ ВАШИХ РУК

ВНУТРЕННИЕ ПЕРЧАТКИ 1.0 **НОВИНКА**

СУХОСТЬ Внутренние перчатки KLIM® Glove Liner 1.0 созданы из уникального сочетания влагоотводящих материалов, которые моментально отводят влагу от кожи, для большего комфорта и уменьшения потери тепла. Перчатки имеют специальные накладки на кончиках пальцев для удобства работы с электронными приборами. Их можно носить со всеми стандартными моделями и размерами перчаток KLIM®.

РАЗМЕРЫ

XS (110) • SM (120) • MD (130) • LG (140) • XL (150) • 2XL (160) • 3XL (170)

LINER 2.0

ЭКИПИРОВКА ДЛЯ ВАШИХ РУК

ВНУТРЕННИЕ ПЕРЧАТКИ 2.0 **НОВИНКА**

СУХОСТЬ + ТЕПЛО Внутренние перчатки KLIM® Glove Liner 2.0 с использованием материала Polartec® Power Stretch®, который отлично сохраняет тепло, при этом прекрасно отводит влагу и тянется в 4-х направлениях. Многие гонщики отдают предпочтение именно этим перчаткам и отказываются от флисовых. Перчатки имеют специальные накладки на кончиках пальцев для удобства работы с электронными приборами.

РАЗМЕРЫ

XS (110) • SM (120) • MD (130) • LG (140) • XL (150) • 2XL (160) • 3XL (170)

LINER 3.0

ЭКИПИРОВКА ДЛЯ ВАШИХ РУК

ВНУТРЕННИЕ ПЕРЧАТКИ 3.0 **НОВИНКА**

СУХОСТЬ + ТЕПЛО + ЗАЩИТА ОТ ВЕТРА
(технология WINDSTOPPER)

Благодаря технологии WINDSTOPPER перчатки обеспечивают полную защиту от ветра и превосходно сохраняют тепло. Имеют силиконовые накладки в области хвата и специальные накладки на пальцах для удобства работы с электронными приборами. Откажитесь от флисовых перчаток, попробуйте новые внутренние перчатки с технологией WINDSTOPPER®.

РАЗМЕРЫ

XS (110) • SM (120) • MD (130) • LG (140) • XL (150) • 2XL (160) • 3XL (170)



ЧЕРНЫЙ
3218-000-xxx-000



ЧЕРНЫЙ
3221-000-xxx-000



ЧЕРНЫЙ
3224-000-xxx-000

Подсказка: выбирая внутренние перчатки, померьте их с вашими перчатками GORE-TEX® и убедитесь, что вам комфортно.

ПЕРЧАТКИ INDUCTION

Перчатки Induction обеспечат водителю еще больший комфорт, чем раньше. Максимальный воздушный поток, непревзойденная прочность, продуманное комбинирование различных материалов и перфорированная кожа. В перчатках Induction с превосходной вентиляцией вашим рукам будет комфортно в любую погоду. Удобная конструкция перчаток Induction гарантирует полную защиту и максимальный комфорт даже самым горячим райдерам.

КОРОТКИЕ



БЕЛЫЙ

5028-000-xxx-800

ЧЕРНЫЙ

5028-000-xxx-000

ДЛИННЫЕ



ЧЕРНЫЙ

5030-000-xxx-000

БЕЛЫЙ

5030-000-xxx-800

- КОНСТРУКЦИЯ ЛАДОНИ ИЗ ВЫСОКОПРОЧНОЙ КОЖИ PITTARDS ARMORTAN
- НАКЛАДКА ИЗ ВЫСОКОПРОЧНОЙ КОЖИ PITTARDS® ARMORTAN® НА ЛАДОНИ
- ОСНОВНАЯ ЧАСТЬ ПЕРЧАТОК ИЗ ПЕРФОРИРОВАННОЙ КОЖИ ВЫСОЧАЙШЕГО КАЧЕСТВА
- ВСТАВКИ ИЗ МИКРОСЕТКИ МЕЖДУ ПАЛЬЦАМИ
- ГОФРИРОВАННЫЕ ВСТАВКИ У ОСНОВАНИЯ ПАЛЬЦЕВ И НА СГИБАХ ПАЛЬЦЕВ ДЛЯ МАКСИМАЛЬНОЙ МОБИЛЬНОСТИ
- ВСТАВКИ ИЗ ПЕРФОРИРОВАННОГО МАТЕРИАЛА ПЛОТНОСТЬЮ 1000D НА ТЫЛЬНОЙ СТОРОНЕ ЗАПЯСТЬЯ

- КАРБОНОВЫЕ УДАРОПРОЧНЫЕ НАКЛАДКИ НА СУСТАВАХ ПАЛЬЦЕВ (С ЗОНАЛЬНЫМ ИСПОЛЬЗОВАНИЕМ ЗАЩИТНОГО МАТЕРИАЛА PORON® XRD™)
- УДАРОЗАЩИТНЫЙ МАТЕРИАЛ PORON® XRD™ НА ЛАДОНИ (ГОРОХОВИДНАЯ КОСТЬ) И ВНЕШНЕЙ СТОРОНЕ ЗАПЯСТЬЯ
- СВЕТООТРАЖАЮЩИЙ МАТЕРИАЛ 3M™ SCOTCHLITE™
- ДВОЙНАЯ ЗАСТЕЖКА (РЕМЕШОК НА ЗАПЯСТЬЕ)
- ВШИТЫЙ СКРЕБОК ДЛЯ ОЧИСТКИ ОЧКОВ / ВИЗОРА
- БЫСТРОЕ ВЫСЫХАНИЕ БЛАГОДАРЯ ПРЕВОСХОДНЫМ ВЛАГООТВОДЯЩИМ СВОЙСТВАМ МАТЕРИАЛА ПОДКЛАДКИ НА ТЫЛЬНОЙ СТОРОНЕ РУКИ



РАЗМЕРЫ

SM (120) • MD (130) • LG (140) • XL (150) • 2XL (160) • 3XL (170)

РАЗМЕРЫ

SM (120) • MD (130) • LG (140) • XL (150) • 2XL (160) • 3XL (170)

ПЕРЧАТКИ QUEST

Короткие и длинные перчатки Quest. Инновационная технология хвата GORE-TEX® + GORE GRIP гарантирует максимальное сцепление между рукой гонщика и рулем мотоцикла, а водонепроницаемый и дышащий мембранный материал GORE-TEX® обеспечит влагозащитность и комфорт, что позволит водителю сосредоточиться только на дороге.

КОРОТКИЕ



СЕРЫЙ
3347-000-xxx-600



ЧЕРНЫЙ
3347-000-xxx-000



РАЗМЕРЫ

SM (120) • MD (130) • LG (140) • XL (150) • 2XL (160) • 3XL (170)

НОВИНКА

- ТЕХНОЛОГИЯ ДЛЯ УЛУЧШЕНИЯ ХВАТА GORE-TEX® + GORE GRIP
- ГАРАНТИЯ ВЛАГОЗАЩИЩЕННОСТИ
- НАРУЖНАЯ ПОВЕРХНОСТЬ ИЗ КОЖИ
- КОРОТКИЕ ПЕРЧАТКИ УДОБНО ЗАПРАВЛЯЮТСЯ ПОД МАНЖЕТЫ РУКАВОВ
- ЗАЩИТНЫЙ ПЕННЫЙ МАТЕРИАЛ PORON® XRD® ПОД ЖЕСТКИМИ ЗАЩИТНЫМИ НАКЛАДКАМИ НА СУСТАВАХ ПАЛЬЦЕВ И ПОД ВНЕШНЕЙ ЗАЩИТНОЙ НАКЛАДКОЙ НА ЛАДОНИ

ДЛИННЫЕ



СЕРЫЙ
3377-000-xxx-600

ЧЕРНЫЙ
3377-000-xxx-000



РАЗМЕРЫ

SM (120) • MD (130) • LG (140) • XL (150) • 2XL (160) • 3XL (170)

НОВИНКА

- ЭЛАСТИЧНЫЕ ГОФРИРОВАННЫЕ ВСТАВКИ НА ТЫЛЬНОЙ СТОРОНЕ ЛАДОНИ
- СВЕТООТРАЖАЮЩИЙ МАТЕРИАЛ 3M™ SCOTCHLITE™
- МАТЕРИАЛ ПОДКЛАДКИ С ВЛАГООТВОДЯЩИМИ СВОЙСТВАМИ
- СПЕЦИАЛЬНАЯ ПЕТЛИЦА ДЛЯ БОЛЕЕ ЛЕГКОГО НАДЕВАНИЯ
- ЗАСТЕЖКИ-ЛИПУЧКИ VELCRO® НА ЗАПЯСТЬЯХ

ПЕРЧАТКИ ADVENTURE

Самые совершенные кожаные перчатки, созданные с использованием передовых технологий от KLIM® из водонепроницаемого мембранного материала GORE-TEX®. Очень прочная конструкция и низкопрофильный дизайн в сочетании с технологией для улучшенного хвата GORE-TEX® + GORE GRIP делает эти перчатки незаменимыми в долгих поездках.

КОРОТКИЕ



ЧЕРНЫЙ
5031-001-xxx-000

КОРИЧНЕВЫЙ
5031-001-xxx-900

РАЗМЕРЫ

SM (120) • MD (130) • LG (140) • XL (150) • 2XL (160) • 3XL (170)



ДЛИННЫЕ



ЧЕРНЫЙ
5032-001-xxx-000

КОРИЧНЕВЫЙ
5032-001-xxx-900

РАЗМЕРЫ

SM (120) • MD (130) • LG (140) • XL (150) • 2XL (160) • 3XL (170)



- НАКЛАДКИ ИЗ ЗАЩИТНОГО ПЕННОГО МАТЕРИАЛА PORON® XRD® НА ПАЛЬЦАХ И ЛАДОНИ
- ЭЛАСТИЧНЫЕ ГОФРИРОВАННЫЕ ВСТАВКИ НА ТЫЛЬНОЙ СТОРОНЕ ЛАДОНИ
- ПОДКЛАДКА ИЗ МАТЕРИАЛА С ПРЕВОСХОДНЫМИ ВЛАГООТВОДЯЩИМИ СВОЙСТВАМИ
- СКРЕБОК ДЛЯ ВИЗОРА
- СПЕЦИАЛЬНАЯ ПЕТЛИЦА ДЛЯ БОЛЕЕ ЛЕГКОГО НАДЕВАНИЯ
- ЗАСТЕЖКИ-ЛИПУЧКИ VELCRO® НА ЗАПЯСТЬЯХ

- ТЕХНОЛОГИЯ ДЛЯ УЛУЧШЕНИЯ ХВАТА GORE-TEX® + GORE GRIP
- ГАРАНТИЯ ВЛАГОЗАЩИЩЕННОСТИ
- НАРУЖНАЯ ПОВЕРХНОСТЬ ИЗ КОЖИ
- КОРОТКИЕ ПЕРЧАТКИ УДОБНО ЗАПРАВЛЯЮТСЯ ПОД МАНЖЕТЫ РУКАВОВ
- КЕРАМИЧЕСКИЕ ВСТАВКИ НА СУСТАВАХ ПАЛЬЦЕВ И НА ЛАДОНИ
- ВСТАВКИ ИЗ 3D СИЛИКОНА НА СУСТАВАХ КИСТИ

ПЕРЧАТКИ

INVERSION PRO

Перчатки Inversion Pro от KLIM® обеспечивают улучшенную защиту от ударов и прочность благодаря кожаной конструкции, характерной для всех моделей линейки Inversion. Ударозащитный материал PORON® SR® защищает суставы кисти и пальцы, а технология WINDSTOPPER® обеспечивает 100% защиту от ветра и холода в холодную погоду. Ультра-прочные накладки из козьей кожи защищают от износа.



3M Scotchlite®
Reflective Material



ЧЕРНЫЙ

5035-001-xxx-000



СЕРЫЙ

5035-001-xxx-600

РАЗМЕРЫ

ОБНОВЛЕННАЯ МОДЕЛЬ

SM (120) • MD (130) • LG (140) • XL (150) • 2XL (160) • 3XL (170)

ПЕРЧАТКИ

DAKAR PRO

Новые перчатки Dakar PRO от KLIM® - это очень прочные кожаные перчатки для внедорожной езды, готовые принять вызов самых быстрых райдеров, практикующих агрессивный стиль. Вставки из защитного материала PORON® XRD® на пальцах и суставах кисти обеспечивают исключительную защиту от ударов, а кожаная текстура основной части перчаток гарантирует надежную защиту рук и без труда справится со всеми сложностями езды по бездорожью. Вшитые эластичные вставки и вставки из перфорированного материала обеспечивают комфорт в течение всего дня.

3M Scotchlite®
Reflective Material



РАНЕЕ
ИЗВЕСТНЫ,
КАК
ПЕРЧАТКИ
ADVENTURE



СЕРЫЙ

3186-002-xxx-600



ЧЕРНЫЙ

3186-002-xxx-000

РАЗМЕРЫ

SM (120) • MD (130) • LG (140) • XL (150) • 2XL (160) • 3XL (170)

ПЕРЧАТКИ

MOJAVE PRO

Сочетание надежности кожаного материала Pittards® Microven в области ладони и прекрасной вентиляции в основной части перчаток серии Mojave позволяет говорить о новом стандарте прочности, который устанавливают новые перчатки Mojave Pro от KLIM®. Вставки из ударозащитного материала PORON® XRD® Extreme на пальцах и суставах кисти, а также прочная конструкция гарантируют вам долгий срок службы перчаток Mojave Pro и комфортную езду в течение многих сезонов.



Pittards®
WORLD CLASS LEATHER



КРАСНЫЙ

5034-000-xxx-100



СИНИЙ

5034-000-xxx-200



ОРАНЖЕВЫЙ

5034-000-xxx-400



СЕРЫЙ

5034-000-xxx-600



ЧЕРНЫЙ

5034-000-xxx-000

РАЗМЕРЫ

SM (120) • MD (130) • LG (140) • XL (150) • 2XL (160) • 3XL (170)

ОБНОВЛЕННАЯ МОДЕЛЬ

AGGRESSOR 1.0

Легкое термобелье превосходно отводит влагу от кожи и способствует быстрому высыханию без дополнительного утепления. Низкопрофильные плоские швы обеспечивают непревзойденный комфорт, а специальная ткань предотвращает преждевременное истирание.

- НОВЫЙ МАТЕРИАЛ ОБЕСПЕЧИВАЕТ НЕПРЕВЗОЙДЕННОЕ ВЛАГОУТВЕЖДЕНИЕ
- ПРОВЕРЕННАЯ ПРОЧНОСТЬ И ДОЛГОВРЕМЕННЫЙ КОМФОРТ
- УЛУЧШЕННЫЕ ДЫШАЩИЕ СВОЙСТВА И КОМФОРТ МНОГОСЛОЙНОЙ ЭКИПИРОВКИ KLIM®

КОФТА

SM (120) • MD (130) • LG (140) • XL (150) • 2XL (160) • 3XL (170)

ШТАНЫ

SM (120) • MD (130) • LG (140) • XL (150) • 2XL (160) • 3XL (170)

ШОРТЫ

SM (120) • MD (130) • LG (140) • XL (150) • 2XL (160) • 3XL (170)



ЧЕРНЫЙ

3358-004-xxx-000



ЧЕРНЫЙ

3357-004-xxx-000



ЧЕРНЫЙ

3356-004-xxx-000

ОБНОВЛЕННАЯ МОДЕЛЬ

AGGRESSOR 2.0

В основной части этой модели используется специальная ткань для мгновенного отведения влаги от кожи и ее быстрого вывода на внешнюю поверхность ткани. В зонах с повышенной теплоотдачей и в местах соединения суставов (подмышечная, шейно-воротниковая область, промежность, поясница и т.д.) используется технология термального зонирования с помощью материала AGGRESSOR 1.0

- МЕХАНИЧЕСКАЯ ТКАНЕВАЯ КОНСТРУКЦИЯ УСКОРЯЕТ ОТВЕДЕНИЕ ВЛАГИ ОТ КОЖИ И ЕЕ ВЫВЕДЕНИЕ НА СРЕДНИЙ ИЛИ НАРУЖНЫЙ СЛОЙ
- ТЕХНОЛОГИЯ ТЕРМАЛЬНОГО ЗОНИРОВАНИЯ С ИСПОЛЬЗОВАНИЕМ МАТЕРИАЛА AGGRESSOR 1 В ЗОНАХ С ПОВЫШЕННОЙ ТЕПЛОТДАЧЕЙ И МОБИЛЬНОСТЬЮ
- ГЛАДКАЯ ПОВЕРХНОСТЬ И УДОБНЫЙ КРОЙ ОБЕСПЕЧИВАЮТ КОМФОРТ ПРИ ИСПОЛЬЗОВАНИИ С ФЛИСОВЫМИ И ВЕРХНИМИ СЛОЯМИ
- НИЗКОПРОФИЛЬНЫЕ ПЛОСКИЕ ШВЫ
- ИЗДЕЛИЕ УЛУЧШАЕТ ДЫШАЩИЕ СВОЙСТВА И КОМФОРТ ПРИ ИСПОЛЬЗОВАНИИ С ВЕРХНЕЙ ЭКИПИРОВКОЙ KLIM

КОФТА

SM (120) • MD (130) • LG (140) • XL (150) • 2XL (160) • 3XL (170)

ШТАНЫ

SM (120) • MD (130) • LG (140) • XL (150) • 2XL (160) • 3XL (170)



ЧЕРНЫЙ

3200-000-xxx-000



ЧЕРНЫЙ

3198-000-xxx-000

ОБНОВЛЕННАЯ МОДЕЛЬ

КУРТКА TORQUE

Обновленный дизайн для наилучшего утепления в линейке средних слоев KLIM® без ущерба для комфорта и стиля.

- УЛУЧШЕННЫЙ КОМФОРТ, ТЕПЛО И КОМПАКТНОСТЬ БЛАГОДАРЯ УТЕПЛИТЕЛЮ 3М™ THINSULATE® PLATINUM
- УСОВЕРШЕНСТВОВАННЫЙ КРОЙ КАПЮШОНА И УТЕПЛЕННЫЕ КАРМАНЫ ПОЗВОЛЯЮТ НОСИТЬ КУРТКУ В ЛЮБУЮ ПОГОДУ
- СКЛАДЫВАЕТСЯ В БОКОВОЙ КАРМАН ДЛЯ БОЛЬШЕЙ КОМПАКТНОСТИ, УДОБСТВА ПЕРЕВОЗКИ И ХРАНЕНИЯ



СИНИЙ
4080-002-xxx-200



ЧЕРНЫЙ
4080-002-xxx-000



СЕРЫЙ
4080-002-xxx-600



СКЛАДЫВАЕТСЯ В КАРМАН

РАЗМЕРЫ

SM (120) • MD (130) • LG (140) • XL (150) • 2XL (160) • 3XL (170)

НОВИНКА

ЖИЛЕТ INTAKE

Теплый жилет, как превосходное дополнение к любой гоночной куртке. Жилет Intake - это поистине комфортный элемент экипировки для лучшей мобильности.

- УЛУЧШЕННЫЙ КОМФОРТ, ТЕПЛО И КОМПАКТНОСТЬ БЛАГОДАРЯ УТЕПЛИТЕЛЮ 3М™ THINSULATE® PLATINUM
- УТЕПЛЕННЫЕ КАРМАНЫ ПОЗВОЛЯЮТ НОСИТЬ ЭТУ МОДЕЛЬ В ЛЮБУЮ ПОГОДУ
- СКЛАДЫВАЕТСЯ В КАРМАН ДЛЯ БОЛЕЕ УДОБНОЙ ПЕРЕВОЗКИ И ХРАНЕНИЯ



ЧЕРНЫЙ
5083-001-xxx-000



СКЛАДЫВАЕТСЯ В КАРМАН

РАЗМЕРЫ

SM (120) • MD (130) • LG (140) • XL (150) • 2XL (160) • 3XL (170)

ОБНОВЛЕННАЯ МОДЕЛЬ

КУРТКА INFERNO

Универсальную куртку среднего слоя можно носить до или после катания как отличное дополнение к любому комплекту или отдельно.

- СРЕДНИЙ СЛОЙ С УТЕПЛИТЕЛЕМ 1 УРОВНЯ
- НИЗКОПРОФИЛЬНЫЕ ПЛОСКИЕ ШВЫ ДЛЯ МАКСИМАЛЬНОГО КОМФОРТА И ПРОЧНОСТИ
- ТРИ КАРМАНА (2 ПЕРЕДНИХ, 1 НАГРУДНЫЙ)



СИНИЙ

3354-005-xxx-200



СЕРЫЙ

3354-005-xxx-600



ЧЕРНЫЙ

3354-005-xxx-000

НОВИНКА

HONDA ЧЕРНО-КРАСНЫЙ

3354-005-xxx-100



РАЗМЕРЫ

SM (120) • MD (130) • LG (140) • XL (150) • 2XL (160) • 3XL (170)

ОБНОВЛЕННАЯ МОДЕЛЬ

ШТАНЫ INFERNO

Максимальный комфорт, превосходная вентиляция и продуманное утепление с использованием флиса (уровень 1).

- СРЕДНИЙ СЛОЙ С УТЕПЛИТЕЛЕМ 1 УРОВНЯ
- УЛЬТРА-КОМФОРТНЫЙ ПРОЧНЫЙ ФЛИС
- ДВА УДОБНЫХ ПЕРЕДНИХ КАРМАНА + ДВА ЗАДНИХ КАРМАНА



ЧЕРНЫЙ

3355-004-xxx-000



СЕРЫЙ

3355-004-xxx-600

РАЗМЕРЫ

SM (120) • MD (130) • LG (140) • XL (150) • 2XL (160) • 3XL (170)

ОБНОВЛЕННАЯ МОДЕЛЬ

КУРТКА EVEREST

Плотный флис обладает дышащими свойствами и прекрасно сохраняет тепло; отлично подходит для прогулочных поездок или повседневной носки. Нейлоновые волокна и анатомический крой куртки Everest обеспечивают свободу движений и позволяют носить ее под вашей любимой гоночной курткой.

- ДЛИННОВОРСОВЫЙ ФЛИС ARCTIC
- ИСПОЛЬЗОВАНИЕ НЕЙЛОНА УМЕНЬШАЕТ ИЗНОС И ОБЕСПЕЧИВАЕТ КОМФОРТ БЛАГОДАРЯ "СКОЛЬЗЯЩЕМУ" СОПРИКОСНОВЕНИЮ С ВНУТРЕННЕЙ ПОВЕРХНОСТЬЮ ВЕРХНЕЙ ЭКИПИРОВКИ
- ТРИ НАРУЖНЫХ КАРМАНА (1 НАГРУДНЫЙ, 2 БОКОВЫХ)

РАЗМЕРЫ

СРЕДНИЙ РОСТ SM (120) • MD (130) • LG (140) • XL (150) • 2XL (160) • 3XL (170)
ПОДРОСТКОВЫЕ РАЗМЕРЫ 4T (004) • 6 (006) • 8 (008) • 10 (010) • 12 (012)



СЕРЫЙ
3250-003-xxx-600



ЗЕЛЕНый
3250-003-xxx-300



ЧЕРНЫЙ
3250-003-xxx-000

ОБНОВЛЕННАЯ МОДЕЛЬ

ШТАНЫ EVEREST

Самые комфортные, прочные и теплые флисовые штаны. Изготовлены из плотного флиса с нейлоновым усилением на коленях и в областях, подверженных наибольшему износу.

- ДЛИННОВОРСОВЫЙ ФЛИС ARCTIC
- ИСПОЛЬЗОВАНИЕ НЕЙЛОНА УМЕНЬШАЕТ ИЗНОС И ОБЕСПЕЧИВАЕТ КОМФОРТ БЛАГОДАРЯ "СКОЛЬЗЯЩЕМУ" СОПРИКОСНОВЕНИЮ С ВНУТРЕННЕЙ ПОВЕРХНОСТЬЮ ВЕРХНЕЙ ЭКИПИРОВКИ
- ЧЕТЫРЕ НАРУЖНЫХ КАРМАНА (2 ПЕРЕДНИХ И 2 БОЛЬШИХ КАРМАНА)

РАЗМЕРЫ

СРЕДНИЙ РОСТ SM (120) • MD (130) • LG (140) • XL (150) • 2XL (160) • 3XL (170)
ПОДРОСТКОВЫЕ РАЗМЕРЫ 4T (004) • 6 (006) • 8 (008) • 10 (010) • 12 (012)



ЧЕРНЫЙ
3253-003-xxx-000

ОБНОВЛЕННАЯ МОДЕЛЬ

КУРТКА INVERSION

Куртка Inversion от KLIM® - это самая универсальная модель. Модель Inversion становится совершеннее с каждым сезоном и защитит вас в любую погоду, благодаря технологии GORE WINDSTOPPER®, а эластичный материал с превосходными дышащими свойствами обеспечит непревзойденный комфорт. Превосходный крой и комфорт.

- БОЛЕЕ ЛЕГКАЯ, МЯГКАЯ И ЭЛАСТИЧНАЯ ТКАНЬ НАРУЖНОГО СЛОЯ WINDSTOPPER® ТЯНЕТСЯ В ЧЕТЫРЕХ НАПРАВЛЕНИЯХ
- БЕСШОВНАЯ ТЕХНОЛОГИЯ НА КАРМАНАХ КУРТКИ
- 100% ЗАЩИТЫ ОТ ВЕТРА, ОТЛИЧНАЯ ВОДОНЕПРОНИЦАЕМОСТЬ, ПРЕВОСХОДНЫЕ ДЫШАЩИЕ СВОЙСТВА И КОМФОРТ
- ПЯТЬ НАРУЖНЫХ КАРМАНОВ И НЕБОЛЬШИЕ ВЕНТИЛЯЦИОННЫЕ КЛАПАНЫ



РАЗМЕРЫ

SM (120) • MD (130) • LG (140) • XL (150) • 2XL (160) • 3XL (170)



ЧЕРНЫЙ
3349-005-xxx-000



СИНИЙ
3349-005-xxx-200



СЕРЫЙ
3349-005-xxx-600



ЗЕЛЕНый
3349-005-xxx-300



По вопросам продаж и поддержки обращайтесь:

Архангельск (8182)63-90-72	Иваново (4932)77-34-06	Магнитогорск (3519)55-03-13	Пермь (342)205-81-47	Сургут (3462)77-98-35
Астана +7(7172)727-132	Ижевск (3412)26-03-58	Москва (495)268-04-70	Ростов-на-Дону (863)308-18-15	Тверь (4822)63-31-35
Астрахань (8512)99-46-04	Казань (843)206-01-48	Мурманск (8152)59-64-93	Рязань (4912)46-61-64	Томск (3822)98-41-53
Барнаул (3852)73-04-60	Калининград (4012)72-03-81	Набережные Челны (8552)20-53-41	Самара (846)206-03-16	Тула (4872)74-02-29
Белгород (4722)40-23-64	Калуга (4842)92-23-67	Нижний Новгород (831)429-08-12	Санкт-Петербург (812)309-46-40	Тюмень (3452)66-21-18
Брянск (4832)59-03-52	Кемерово (3842)65-04-62	Новокузнецк (3843)20-46-81	Саратов (845)249-38-78	Ульяновск (8422)24-23-59
Владивосток (423)249-28-31	Киров (8332)68-02-04	Новосибирск (383)227-86-73	Севастополь (8692)22-31-93	Уфа (347)229-48-12
Волгоград (844)278-03-48	Краснодар (861)203-40-90	Омск (3812)21-46-40	Симферополь (3652)67-13-56	Хабаровск (4212)92-98-04
Вологда (8172)26-41-59	Красноярск (391)204-63-61	Орел (4862)44-53-42	Смоленск (4812)29-41-54	Челябинск (351)202-03-61
Воронеж (473)204-51-73	Курск (4712)77-13-04	Оренбург (3532)37-68-04	Сочи (862)225-72-31	Череповец (8202)49-02-64
Екатеринбург (343)384-55-89	Липецк (4742)52-20-81	Пенза (8412)22-31-16	Ставрополь (8652)20-65-13	Ярославль (4852)69-52-93

сайт: www.klim.nt-rt.ru || эл. почта: kmi@nt-rt.ru