



Внедорожная экипировка для мужчин

Краткое описание

По вопросам продаж и поддержки обращайтесь:

Архангельск (8182)63-90-72	Иваново (4932)77-34-06	Магнитогорск (3519)55-03-13	Пермь (342)205-81-47	Сургут (3462)77-98-35
Астана +7(7172)727-132	Ижевск (3412)26-03-58	Москва (495)268-04-70	Ростов-на-Дону (863)308-18-15	Тверь (4822)63-31-35
Астрахань (8512)99-46-04	Казань (843)206-01-48	Мурманск (8152)59-64-93	Рязань (4912)46-61-64	Томск (3822)98-41-53
Барнаул (3852)73-04-60	Калининград (4012)72-03-81	Набережные Челны (8552)20-53-41	Самара (846)206-03-16	Тула (4872)74-02-29
Белгород (4722)40-23-64	Калуга (4842)92-23-67	Нижний Новгород (831)429-08-12	Санкт-Петербург (812)309-46-40	Тюмень (3452)66-21-18
Брянск (4832)59-03-52	Кемерово (3842)65-04-62	Новокузнецк (3843)20-46-81	Саратов (845)249-38-78	Ульяновск (8422)24-23-59
Владивосток (423)249-28-31	Киров (8332)68-02-04	Новосибирск (383)227-86-73	Севастополь (8692)22-31-93	Уфа (347)229-48-12
Волгоград (844)278-03-48	Краснодар (861)203-40-90	Омск (3812)21-46-40	Симферополь (3652)67-13-56	Хабаровск (4212)92-98-04
Вологда (8172)26-41-59	Красноярск (391)204-63-61	Орел (4862)44-53-42	Смоленск (4812)29-41-54	Челябинск (351)202-03-61
Воронеж (473)204-51-73	Курск (4712)77-13-04	Оренбург (3532)37-68-04	Сочи (862)225-72-31	Череповец (8202)49-02-64
Екатеринбург (343)384-55-89	Липецк (4742)52-20-81	Пенза (8412)22-31-16	Ставрополь (8652)20-65-13	Ярославль (4852)69-52-93

ЭКСПЕРИМЕНТИРУЙ, ЧТОБЫ НАЙТИ СВОЕ ИНДИВИДУАЛЬНОСТЬ, ФУНКЦИОНАЛЬНОСТЬ И СТИЛЬ

Внедорожная экипировка KLIM® создана специально для гонщиков и дает возможность каждому подобрать именно ту экипировку, которая подходит его стилю езды и соответствует окружающим условиям, в которых он катается.



ЗЕЛЕНЬ ЛАЙМ	СИНИЙ	БЕЛЫЙ	СЕРЫЙ
РАСЦВЕТКИ KLIM®	РАСЦВЕТКИ KLIM®	РАСЦВЕТКИ KLIM®	РАСЦВЕТКИ KLIM®
C M Y K	C M Y K	C M Y K	C M Y K
14 0 89 0	100 100 0 0	0 0 0 0	0 0 0 14

КРАСНЫЙ	СЕРЫЙ	ЧЕРНЫЙ	ЖЕЛТЫЙ
РАСЦВЕТКИ KLIM®	РАСЦВЕТКИ KLIM®	РАСЦВЕТКИ KLIM®	РАСЦВЕТКИ KLIM®
C M Y K	C M Y K	C M Y K	C M Y K
16 100 100 8	0 0 0 14	0 0 0 100	0 0 100 0





ШЛЕМ F4



RADIUS



ДЖЕРСИ ДАКАР



ДЖЕРСИ МОЈАВЕ



ПЕРЧАТКИ МОЈАВЕ



ДЖЕРСИ ДАКАР



ШТАНЫ ДАКАР ИТВ
(ЗАПРАВЛЯЮТСЯ В
БОТИНКИ)



ШТАНЫ ДАКАР ИТВ
(ЗАПРАВЛЯЮТСЯ В
БОТИНКИ)



RADIUS PRO



ШТАНЫ ДАКАР ОТВ
(НЕ ЗАПРАВЛЯЮТСЯ В
БОТИНКИ)



ШТАНЫ ДАКАР ОТВ
(НЕ ЗАПРАВЛЯЮТСЯ В
БОТИНКИ)



ПЕРЧАТКИ ДАКАР



ОРАНЖЕВЫЙ

РАСЦВЕТКИ KLIM®
С М Y К
0 80 100 0



СЕРЫЙ

РАСЦВЕТКИ KLIM®
С М Y К
0 0 0 14



ЧЕРНЫЙ

РАСЦВЕТКИ KLIM®
С М Y К
0 0 0 100



ОЛИВКОВЫЙ

РАСЦВЕТКИ KLIM®
С М Y К
40 40 77 11



БЕЖЕВЫЙ
3122-000-xxx-900

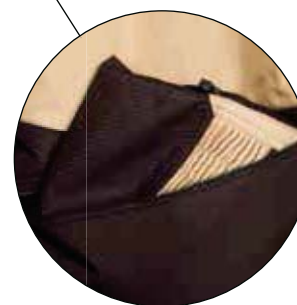


ВИД СЗАДИ

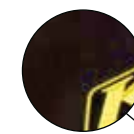


ВИД СЗАДИ

СЪЕМНЫЕ
РУКАВА/
КУРТКА-
ТРАНСФОРМЕР
ПРЕВРАЩАЕТСЯ В
ЖИЛЕТ



ОТДЕЛЕНИЕ
ДЛЯ
ХРАНЕНИЯ
РУКАВОВ



УЛЬТРА-
ПРОЧНАЯ
И
ПОДХОДИТ
ДЛЯ
ЛЮБОЙ
ПОГОДЫ



ВИД СЗАДИ

ЧЕРНЫЙ
3122-000-xxx-000

РАЗМЕРЫ
SM (120) • MD (130) • LG (140) • XL (150) • 2XL (160) • 3XL (170)
[SM, 3XL - ТОЛЬКО ЧЕРНЫЙ] [3XL]



ДЖЕРСИ DAKAR **НОВИНКА**

Джерси Dakar от KLIM® - это исключительно прочное джерси с превосходной вентиляцией для поездок по бездорожью. Модель создана специально для гонщиков, практикующих агрессивный стиль езды, которые ждут от своей экипировки универсальности и прочности. Джерси Dakar обеспечивает гонщикам комфорт в поездках при самых разных условиях и температурах.

- СБАЛАНСИРОВАННАЯ СИСТЕМА ВЕНТИЛЯЦИИ И УНИВЕРСАЛЬНОСТЬ
- УЛУЧШЕННЫЙ СПОРТИВНЫЙ КРОЙ ОБЕСПЕЧИВАЕТ КОМФОРТ И УМЕНЬШАЕТ ИЗНОС МАТЕРИАЛА
- УПЛОТНИТЕЛЬНЫЕ ВСТАВКИ НА ПЛЕЧАХ ПОЗВОЛЯЮТ УДОБНО НОСИТЬ РЮКЗАК/ КРЕПИТЬ ГИДРОСИСТЕМУ
- ПРОДУМАННОЕ СОЧЕТАНИЕ ТРЕХ РАЗЛИЧНЫХ МАТЕРИАЛОВ ДЛЯ ЛУЧШЕГО КОМФОРТА

РАЗМЕРЫ

SM (120) • MD (130) • LG (140) • XL (150) • 2XL (160) • 3XL (170)

[3XL ТОЛЬКО ЧЕРНЫЙ/СЕРЫЙ/ЗЕЛЕНый]



СЕРЫЙ
3315-005-xxx-600



ЗЕЛЕНый
3315-005-xxx-300



ВИД СЗАДИ



ВИД СЗАДИ



СИНИЙ
3315-005-xxx-200



ВИД СЗАДИ



ОРАНЖЕВЫЙ
3315-005-xxx-400



ВИД СЗАДИ



ЧЕРНЫЙ
3315-005-xxx-000



ВИД СЗАДИ



ЭРГОНОМИЧНЫЙ ВОРОТ

ОЧЕНЬ ПРОЧНЫЙ

АНАТОМИЧЕСКИЙ КРОЙ

ВЫСОКОКАЧЕСТВЕННЫЕ ТКАНИ

ШТАНЫ DAKAR ITB НОВИНКА

Новые штаны Dakar ITB - это прекрасный выбор для мотогонщиков, предпочитающих традиционный стиль в экипировке, которым необходимы прочность и универсальность в условиях бездорожья. Мы изменили дизайн штанов Dakar ITB. Теперь форма штанин точно повторяет форму ног, а эластичные вставки по всей длине улучшают мобильность. Использование технологии CORDURA® в основной части изделия, регулируемая вентиляция и вместительные карманы позволяют назвать модель Dakar ITB лучшей среди аналогов. Прочные и универсальные внедорожные штаны Dakar ITB - это необходимая часть гардероба профессиональных гонщиков и любителей.

- НОВАЯ СЕРИЯ ОТЛИЧАЕТСЯ МЕНЕЕ ГРОМОЗДКИМ ДИЗАЙНОМ И БОЛЕЕ КОМФОРТНЫМ КРОЕМ
- МАТЕРИАЛ CORDURA® УЛУЧШАЕТ МОБИЛЬНОСТЬ И ПРОЧНОСТЬ
- НАКЛАДКИ ИЗ ТОЛСТОЙ КОЖИ НА ВНУТРЕННЕЙ СТОРОНЕ КОЛЕНЕЙ
- ДВА ВМЕСТИТЕЛЬНЫХ КАРМАНА НА МОЛНИИ,
- ДВА ВПУСКНЫХ КЛАПАНА ДЛЯ ВЕНТИЛЯЦИИ ПО БОКАМ

РАЗМЕРЫ

30 (030) • 32 (032) • 34 (034) • 36 (036) • 38 (038) • 40 (040) • 42 (042)

[42 ТОЛЬКО ЧЕРНЫЙ]



ОЛИВКОВЫЙ
3182-003-xxx-300

**ITB -
ЗАПРАВЛЯЮТСЯ В
БОТИНКИ**



ОРАНЖЕВЫЙ
3182-003-xxx-400



ВИД СЗАДИ



ЧЕРНЫЙ
3182-003-xxx-000

ШТАНЫ DAKAR ОТВ

Штаны Dakar - это самые популярные мотоциклетные штаны для комфортной езды по бездорожью в течение всего сезона. Эта модель имеет множество вместительных карманов и обеспечит вам непревзойденную прочность, комфорт и отличную систему вентиляции. Штаны новой серии Dakar имеют тщательно продуманный крой штанин в области коленей и ног; модель разработана специально для более комфортной езды на мотоцикле и имеет специальные уплотнительные накладки на внутренней стороне коленей. Всесезонные внедорожные штаны Dakar от KLIM® помогут вам одержать легкую победу в самых сложных соревнованиях.

- ПОСЛЕДНЕЕ ПОКОЛЕНИЕ ШТАНОВ DAKAR С УЛУЧШЕННОЙ МОБИЛЬНОСТЬЮ И БОЛЬШЕЙ КОМПАКТНОСТЬЮ
- УСИЛЕННАЯ КОНСТРУКЦИЯ ОСНОВНОЙ ЧАСТИ ИЗДЕЛИЯ С МАТЕРИАЛОМ CORDURA® 840 ДЕН ОБРАБОТАНА ВОДОУСТОЙЧИВОЙ ПРОПИТКОЙ И ПРЕВОСХОДНО ЗАЩИЩАЕТ ОТ УДАРОВ И РАЗРЫВОВ
- ДВА ВМЕСТИТЕЛЬНЫХ КАРМАНА НА МОЛНИИ И ДВА КЛАПАНА ДЛЯ ВЕНТИЛЯЦИИ НА МОЛНИИ
- НАКЛАДКИ ИЗ ПРОЧНОЙ КОЖИ НА ВНУТРЕННЕЙ СТОРОНЕ КОЛЕНЕЙ И ГОЛЕНЕЙ С РЕГУЛИРУЕМОЙ КРОМКОЙ ШТАНОВ ДЛЯ УДОБНОЙ ФИКСАЦИИ ПОВЕРХ БОТИНКА

РАЗМЕРЫ

ОБЫЧНЫЙ РОСТ 28 (028) • 30 (030) • 32 (032) • 34 (034) • 36 (036) • 38 (038) • 40 (040) • 42 (042)

ВЫСОКИЙ РОСТ 30 (230) • 32 (232) • 34 (234) • 36 (236) • 38 (238) • 40 (240) • 42 (242)

[ВЫСОКИЙ РОСТ ТОЛЬКО В ЧЕРНОМ И СЕРОМ ЦВЕТЕ]



СИНИЙ

3142-002-xxx-200



ОРАНЖЕВЫЙ

3142-002-xxx-400



КРАСНЫЙ

3142-002-xxx-100



ЧЕРНЫЙ

3142-002-xxx-000



ВИД СЗАДИ

RHINO-STITCH
KLIM

CORDURA
FABRIC

СЕРЫЙ

3142-002-xxx-600

ОТВ - НЕ
ЗАПРАВЛЯЮТСЯ В
БОТИНКИ

МОДЕЛЬ ХОРОШО СИДИТ

РЕГУЛИРУЕМАЯ ВЕНТИЛЯЦИЯ

ОТДЕЛЕНИЯ ДЛЯ ХРАНЕНИЯ

АНАТОМИЧЕСКИЙ КРОЙ

СЕРИЯ
DAKAR



ДЖЕРСИ DAKAR PRO

Dakar Pro от KLIM® - это самое прочное джерси с непревзойденной вентиляцией. Традиционный крой и вставки из ультра-прочного материала Cordura® 840 ден на груди (KLIM® использует аналогичный материал для изготовления внедорожных штанов различных серий) и уникальное расположение уплотнительных накладок для защиты от веток, камней и прочих препятствий при быстрой агрессивной езде. Продуманное размещение защитных накладок в областях, подверженных наибольшему внешнему воздействию и износу. Шестиугольные вставки из материала EVA защищают гонщика при контакте с колющими препятствиями, а прочный нейлон и полиэстер защищают от трения, разрывов и других возможных повреждений. Джерси Dakar Pro - это лучшее гоночное джерси для самых сложных гонок.

- ПРЕВОСХОДНАЯ ВЕНТИЛЯЦИЯ И СУПЕР-ПРОЧНАЯ ОСНОВНАЯ ЧАСТЬ ИЗДЕЛИЯ СО ВСТАВКАМИ ИЗ МАТЕРИАЛА CORDURA® 840 ДЕН, ОБЕСПЕЧИВАЮЩИМИ ЗАЩИТУ ОТ ИЗНОСА
- НАКЛАДКИ ИЗ МАТЕРИАЛА EVA НА ПЛЕЧАХ И РУКАХ ЗАЩИЩАЮТ ОТ УКОЛОВ ВЕТКАМИ
- ВЫТОЧКИ И ЭЛАСТИЧНЫЕ ВСТАВКИ ПОЗВОЛЯЮТ КОМФОРТНО НОСИТЬ ДЖЕРСИ ПОВЕРХ БАЗОВОГО СЛОЯ ИЛИ ЗАЩИТЫ
- ДЖЕРСИ ОБЛАДАЕТ ПРОЧНОСТЬЮ, СРАВНИМОЙ С С ПРОЧНОСТЬЮ ВНЕДОРОЖНОЙ КУРТКИ

РАЗМЕРЫ

SM (120) • MD (130) • LG (140) • XL (150) • 2XL (160) • 3XL (170)



ВИД СЗАДИ

СЕРЫЙ

4055-000-xxx-600



ВИД СЗАДИ

ЧЕРНЫЙ

4055-000-xxx-000


RHINO-STITCH
KLIM

CORDURA
FABRIC

3M Scotchlite™
Reflective Material

ПЕРЧАТКИ DAKAR PRO **НОВИНКА**

Новые перчатки Dakar PRO от KLIM® - это очень прочные кожаные перчатки для внедорожной езды, готовые принять вызов самых быстрых райдеров, практикующих агрессивный стиль. Вставки из защитного материала PORON® XRD™ на пальцах и суставах кисти обеспечивают исключительную защиту от ударов, а кожаная текстура основной части перчаток гарантирует надежную защиту рук и без труда справится со всеми сложностями езды по бездорожью. Вшитые эластичные вставки и вставки из перфорированного материала обеспечивают комфорт в течение всего дня.

- КОЖАНАЯ НАКЛАДКА В ОБЛАСТИ ЛАДОНИ И НА ТЫЛЬНОЙ СТОРОНЕ ЛАДОНИ С ПЕРФОРИРОВАННЫМИ ВСТАВКАМИ
- УДАРОЗАЩИТНЫЙ МАТЕРИАЛ PORON® XRD™ НА СУСТАВАХ КИСТИ, ПАЛЬЦАХ И ЗАПЯСТЬЕ
- РЕГУЛИРОВОЧНЫЙ РЕМЕШОК НА ЗАПЯСТЬЕ, СВЕТООТРАЖАЮЩИЙ МАТЕРИАЛ 3M™ SCOTCHLITE™ И ВСТАВКИ ИЗ ЭЛАСТИЧНОЙ ТКАНИ

РАЗМЕРЫ

SM (120) • MD (130) • LG (140) • XL (150) • 2XL (160) • 3XL (170)

[3XL ТОЛЬКО ЧЕРНЫЙ]



СЕРЫЙ

3186-002-xxx-600

ЧЕРНЫЙ

3186-002-xxx-000

ЛАДОНЫ

ПЕРЧАТКИ DAKAR **НОВИНКА**

Перчатки Dakar из серии Dakar от KLIM® - это очень прочные и универсальные перчатки, созданные специально для поездок в условиях бездорожья. Проверенные временем и непростыми условиями дальних поездок, перчатки Dakar от KLIM® являются одной из любимых моделей самых талантливых гонщиков.

- ОБНОВЛЕННЫЙ КРОЙ И УДОБНАЯ СИСТЕМА ЗАСТЕЖКИ
- УНИКАЛЬНАЯ КОНСТРУКЦИЯ «ПЕСОЧНЫЕ ЧАСЫ»
- НАКЛАДКИ ИЗ ВЫСОКОТЕМПЕРАТУРНОГО ПОЛИУРЕТАНА НА СУСТАВАХ КИСТИ И СВЕТООТРАЖАЮЩИЙ МАТЕРИАЛ 3M™ SCOTCHLITE™
- НАКЛАДКА НА БОЛЬШОМ И УКАЗАТЕЛЬНОМ ПАЛЬЦАХ ДЛЯ УДОБСТВА РАБОТЫ С ЭЛЕКТРОННЫМИ ПРИБОРАМИ

РАЗМЕРЫ

SM (120) • MD (130) • LG (140) • XL (150) • 2XL (160) • 3XL (170)

[3XL ТОЛЬКО ЧЕРНЫЙ]



СИНИЙ

3167-002-xxx-200

ОРАНЖЕВЫЙ

3167-002-xxx-400

СЕРЫЙ

3167-002-xxx-600

ЧЕРНЫЙ

3167-002-xxx-000

ЛАДОНЫ

ДЖЕРСИ МОЈАВЕ **НОВИНКА**

Джерси Mojave от KLIM® - это отличное джерси для езды по бездорожью с превосходной вентиляцией. Эта модель создана специально для гонщиков, предпочитающих агрессивный стиль езды в жаркой пустыне или в горной местности по всему миру, которым необходима самая лучшая вентиляция. Спортивная сеточная конструкция джерси Mojave не уменьшает прочность и комфорт, а кроме того защищает зоны, подверженные наибольшему износу.

- НЕПРЕВЗОЙДЕННАЯ ВЕНТИЛЯЦИЯ ЛЕГКОГО ПРОЧНОГО ДЖЕРСИ ИЗ СЕТОЧНОГО МАТЕРИАЛА
- СПОРТИВНЫЙ ДИЗАЙН
- ОБНОВЛЕННЫЙ КРОЙ ДЛЯ УЛУЧШЕННОГО КОМФОРТА И ПРОЧНОСТИ
- ТРОЙНАЯ СЕТОЧНАЯ КОНСТРУКЦИЯ СОЗДАНА С ИСПОЛЬЗОВАНИЕМ МАТЕРИАЛОВ, ОБЕСПЕЧИВАЮЩИХ ВЫСОКУЮ ПРОЧНОСТЬ И ОТЛИЧНЫЙ КОМФОРТ

РАЗМЕРЫ

SM (120) • MD (130) • LG (140) • XL (150) • 2XL (160) • 3XL (170)

[3XL ТОЛЬКО ЧЕРНЫЙ]



ВИД СЗАДИ



ЧЕРНЫЙ

3109-003-xxx-000



КРАСНЫЙ
3109-003-xxx-100



ВИД СЗАДИ



ОРАНЖЕВЫЙ
3109-003-xxx-400



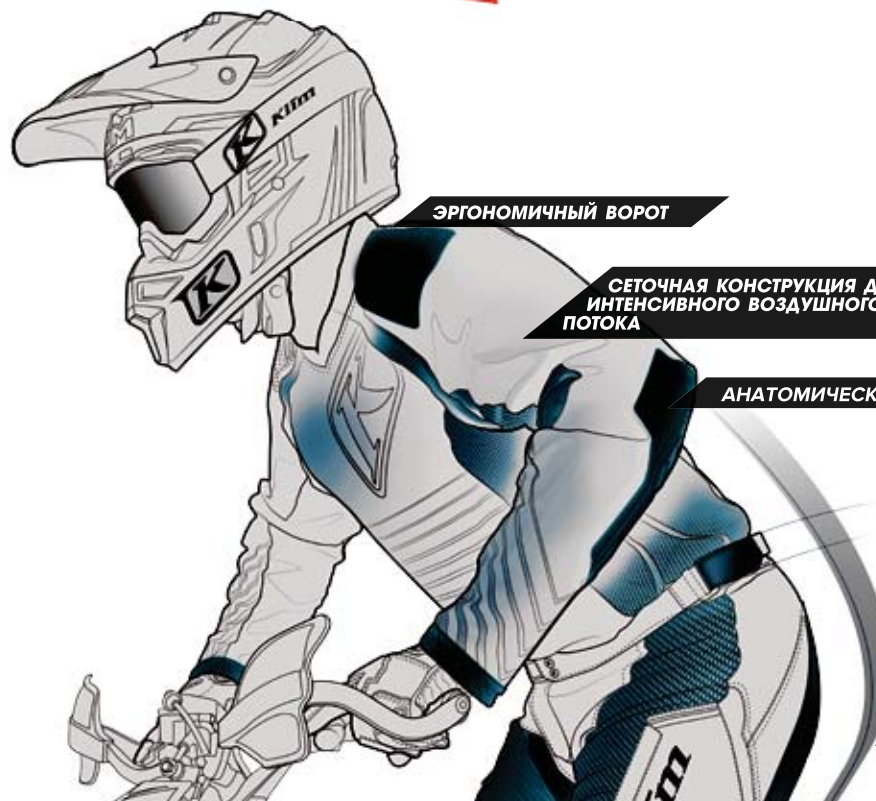
ВИД СЗАДИ



ЗЕЛЕНЫЙ ЛАЙМ
3109-003-xxx-300



ВИД СЗАДИ



ЭРГОНОМИЧНЫЙ ВОРОТ

**СЕТЧАТАЯ КОНСТРУКЦИЯ ДЛЯ
ИНТЕНСИВНОГО ВОЗДУШНОГО
ПОТОКА**

АНАТОМИЧЕСКИЙ КРОЙ

ШТАНЫ МОЈАВЕ ІТВ НОВІНКА

Ультра-прочные штаны Mojave ITV обеспечивают гонщику непревзойденный комфорт при езде в жаркий день и прекрасно подойдут водителям, предпочитающим традиционный и легкий стиль мотоэкипировки. Новый продуманный крой основной части изделия и улучшенная мобильность, благодаря эластичным вставкам по всей длине штанин. Штаны Mojave ITV - идеальный вариант для горячих гонщиков и для езды в жестких условиях.

- ПРОДУМАННЫЙ КРОЙ ДЕЛАЕТ МОДЕЛЬ МЕНЕЕ ГРОМОЗДКОЙ И УЛУЧШАЕТ КОМФОРТ
- БОЛЬШИЕ ЭЛАСТИЧНЫЕ ВСТАВКИ АВТОМАТИЧЕСКИ ПОВТОРЯЮТ ФОРМУ ЗАЩИТЫ КОЛЕНЕЙ
- МАТЕРИАЛ CORDURA® 840 ДЕН В ЯГОДИЧНОЙ ОБЛАСТИ И НА КОЛЕНАХ/ СЕТЧАТАЯ СТРУКТУРА ИЗ ПРОЧНОГО ПОЛИЭСТЕРА (325 Г) В ОСНОВНОЙ ЧАСТИ ИЗДЕЛИЯ
- ВСТАВКИ ИЗ НАТУРАЛЬНОЙ КОЖИ НА ВНУТРЕННЕЙ СТОРОНЕ КОЛЕНЕЙ

РАЗМЕРЫ

30 (030) • 32 (032) • 34 (034) • 36 (036) • 38 (038) • 40 (040) • 42 (042)

[3XL ТОЛЬКО ЧЕРНЫЙ]



ВИД СЗАДИ



СЕРЫЕ
3183-003-xxx-600

**ІТВ -
ЗАПРАВЛЯЮТСЯ В
БОТИНКИ**



ЧЕРНЫЕ
3183-003-xxx-000

ВИД СЗАДИ



СИНИЕ
3183-003-xxx-200

ВИД СЗАДИ

ШТАНЫ МОЈАВЕ ОТВ

Штаны Mojave от KLIM® - это штаны с превосходной вентиляцией, аналогичные ультра-универсальной модели Dakar. Имея в своей основе такую же современную и продуманную конструкцию, в состав штанов Mojave входит максимум сеточных материалов для оптимального охлаждения при повышении температуры окружающей среды. Материал CORDURA® в областях, подверженных наибольшему износу, и самые прочные сеточные материалы обеспечивают сочетание прочности и превосходной вентиляции. Прочные и легкие штаны Mojave являются последней разработкой из серии внедорожных штанов KLIM с отличной вентиляцией; эта модель разработана специально для комфортной езды в жаркий день.

- ПОСЛЕДНЕЕ ПОКОЛЕНИЕ ШТАНОВ МОЈАВЕ С УЛУЧШЕННОЙ МОБИЛЬНОСТЬЮ И БОЛЬШЕЙ КОМПАКТНОСТЬЮ
- СПЕЦИАЛЬНЫЙ МАТЕРИАЛ CORDURA® 840 ДЕН В ОБЛАСТЯХ, ПОДВЕРЖЕННЫХ НАИБОЛЬШЕМУ ИЗНОСУ (ОБЛАСТЬ СИДЕНИЯ И КОЛЕНЕЙ) В СОЧЕТАНИИ С ПРОЧНОЙ СЕТОЧНОЙ КОНСТРУКЦИЕЙ
- ДВА ВМЕСТИТЕЛЬНЫХ КАРМАНА НА МОЛНИИ
- НАКЛАДКИ ИЗ ПРОЧНОЙ КОЖИ НА ВНУТРЕННЕЙ СТОРОНЕ КОЛЕНЕЙ И ГОЛЕНЕЙ С РЕГУЛИРУЕМОЙ КРОМКОЙ ШТАНОВ ДЛЯ ФИКСАЦИИ ПОВЕРХ БОТИНКА

РАЗМЕРЫ

ОБЫЧНЫЙ РОСТ 28 (028) • 30 (030) • 32 (032) • 34 (034) • 36 (036) • 38 (038) • 40 (040) • 42 (042)

ВЫСОКИЙ РОСТ 30 (230) • 32 (232) • 34 (234) • 36 (236) • 38 (238) • 40 (240) • 42 (242)

[ВЫСОКИЙ РОСТ - ТОЛЬКО В ЧЕРНОМ И СЕРОМ ЦВЕТЕ]



СЕРЫЕ

3143-002-xxx-600



СИНИЕ

3143-002-xxx-200



ЧЕРНЫЕ

3143-002-xxx-000



КРАСНЫЕ

3143-002-xxx-100



ВИД СЗАДИ



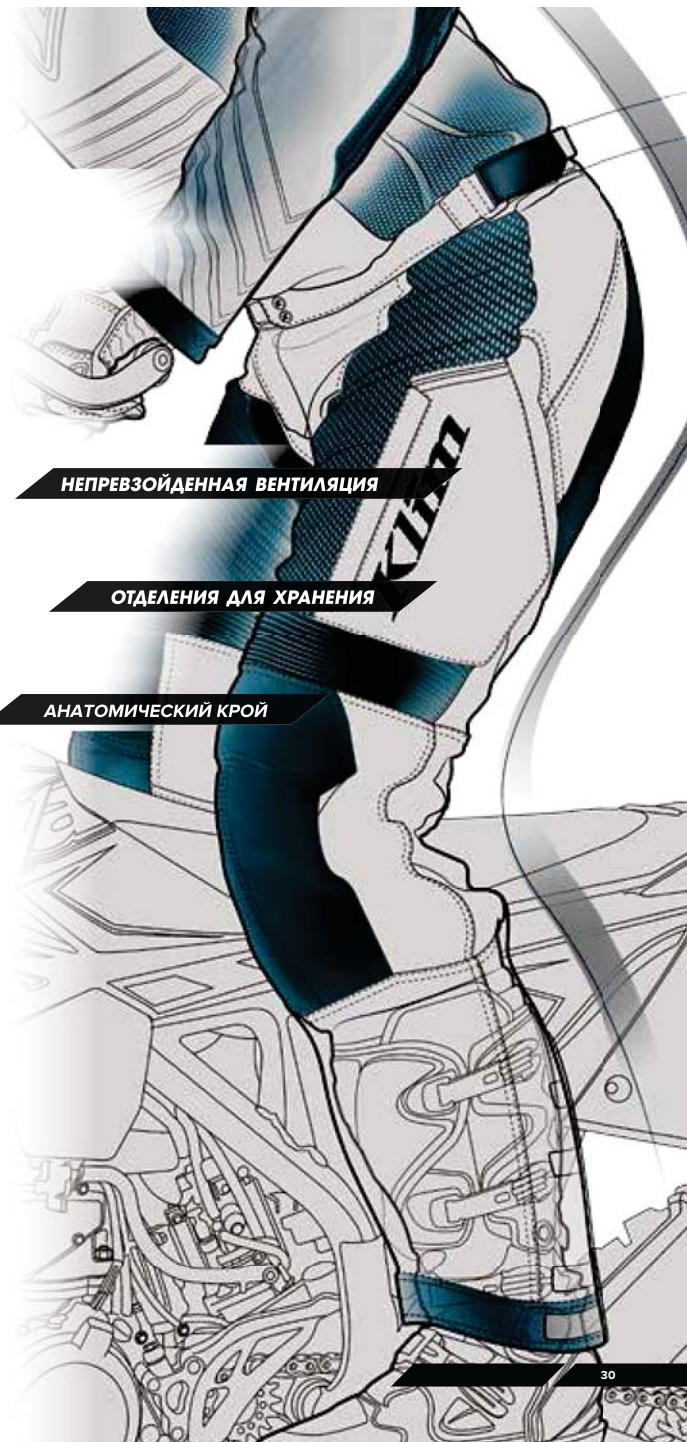
CORDURA
FABRIC

ОРАНЖЕВЫЕ

3143-002-xxx-400



ОТВ - НЕ
ЗАПРАВЛЯЮТСЯ В
БОТИНКИ



НЕПРЕВЗОЙДЕННАЯ ВЕНТИЛЯЦИЯ

ОТДЕЛЕНИЯ ДЛЯ ХРАНЕНИЯ

АНАТОМИЧЕСКИЙ КРОЙ

ДЖЕРСИ МОЈАВЕ PRO

Джерси Mojave Pro из прочного материала защищает от разрывов и обеспечивает отличную вентиляцию. Большие эластичные вставки и элегантный крой джерси Mojave Pro позволяет носить его поверх элементов защиты (в т.ч. налокотников) и базового слоя. Размер джерси позволяет надевать его поверх защиты, уменьшая, таким образом, вероятность зацепиться защитой о деревья, ветви или другие препятствия, которые могут встретиться на вашем пути. Мягкие защитные накладки обеспечивают комфорт при езде по лесистой местности с большим количеством деревьев и кустарников.

- ДЖЕРСИ ДЛЯ ВНЕДОРОЖНОЙ ЕЗДЫ ИЗ УЛЬТРА-ПРОЧНОГО И СТОЙКОГО К РАЗРЫВАМ МАТЕРИАЛА С ПРЕВОСХОДНОЙ ВЕНТИЛЯЦИЕЙ
- НИЗКОПРОФИЛЬНЫЙ ДИЗАЙН И БОЛЬШИЕ ВСТАВКИ ИЗ ЭЛАСТИЧНОГО МАТЕРИАЛА ДЛЯ ЗАЩИТЫ КОРПУСА
- СВЕТООТРАЖАЮЩИЙ МАТЕРИАЛ 3M™ SCOTCHLITE™ НА РУКАВАХ, СПЕРЕДИ И СЗАДИ ДЛЯ ЛУЧШЕЙ РАСПОЗНАВАЕМОСТИ
- СТИЛЬНОЕ ДЖЕРСИ С ВЫТОЧКАМИ И ПРОДУМАННОЕ РАЗМЕЩЕНИЕ СЕТОЧНЫХ ВСТАВОК ПОЗВОЛЯЕТ РЕГУЛИРОВАТЬ ТЕМПЕРАТУРУ И ОБЕСПЕЧИВАЕТ КОМФОРТ

РАЗМЕРЫ

SM (120) • MD (130) • LG (140) • XL (150) • 2XL (160) • 3XL (170)



ЭКСКЛЮЗИВНЫЕ
СТЕЖКИ
RHINO-STITCH™
от KLIM®

RHINO-STITCH
™ KLIM

CORDURA
FABRIC

3M Scotchlite
Reflective Material



СЕРЫЙ
5091-000-xxx-600



ВИД СЗАДИ

ПЕРЧАТКИ MOJAVE PRO

Сочетание надежности кожного материала Pittards® Microven в области ладони и прекрасной вентиляции в основной части перчаток серии Mojave позволяет говорить о новом стандарте прочности, который устанавливают перчатки Mojave Pro Glove от KLIM®. Вставки из ударозащитного материала PORON® XRD™ Extreme на пальцах и суставах кисти, а также прочная конструкция гарантирует вам долгий срок службы перчаток Mojave Pro и комфортную езду в течение многих сезонов.

- НЕПРЕВЗОЙДЕННАЯ ВЕНТИЛЯЦИЯ БЛАГОДАРЯ ПРОЧНОМУ СЕТОЧНОМУ МАТЕРИАЛУ И КОЖАНОЙ КОНСТРУКЦИИ PITTARDS®
- УДАРОЗАЩИТНЫЙ МАТЕРИАЛ PORON® SR™ НА СУСТАВАХ КИСТИ И ПАЛЬЦАХ
- СВЕТООТРАЖАЮЩИЙ МАТЕРИАЛ 3M™ SCOTCHLITE™ НА ТЫЛЬНОЙ СТОРОНЕ РУКИ

РАЗМЕРЫ

SM (120) • MD (130) • LG (140) • XL (150) • 2XL (160) • 3XL (170)



3M Scotchlite™
Reflective Material



СЕРЫЙ
5034-000-xxx-600



СИНИЙ
5034-000-xxx-200



ОРАНЖЕВЫЙ
5034-000-xxx-400



ЧЕРНЫЙ
5034-000-xxx-000



КРАСНЫЙ
5034-000-xxx-100



ЛАДОНЬ

ПЕРЧАТКИ MOJAVE НОВИНКА

Перчатки Mojave прекрасно дополняют серию экипировки Mojave от KLIM®. Перчатки обеспечивают прекрасную вентиляцию, сохраняя при этом прекрасный баланс между комфортом и прочностью. Эта модель создана специально для непревзойденного комфорта при езде в самый жаркий день.

- ОБНОВЛЕННЫЙ КРОЙ И УДОБНАЯ СИСТЕМА ЗАСТЕЖКИ
- ВСТАВКИ ИЗ ЭЛАСТИЧНОГО СЕТОЧНОГО МАТЕРИАЛА С ПРЕВОСХОДНЫМИ ДЫШАЩИМИ СВОЙСТВАМИ НА ТЫЛЬНОЙ СТОРОНЕ РУКИ И МЕЖДУ ПАЛЬЦАМИ
- УНИКАЛЬНАЯ КОНСТРУКЦИЯ «ПЕСОЧНЫЕ ЧАСЫ»
- НАКЛАДКА ИЗ СПЕЦИАЛЬНОГО МАТЕРИАЛА НА КОНЧИКАХ ПАЛЬЦЕВ ДЛЯ УДОБСТВА РАБОТЫ С ЭЛЕКТРОННЫМИ ПРИБОРАМИ



3M Scotchlite™
Reflective Material

ОРАНЖЕВЫЙ
3168-002-xxx-400



СИНИЙ
3168-002-xxx-200



СЕРЫЙ
3168-002-xxx-600



ЛАДОНЬ

РАЗМЕРЫ

SM (120) • MD (130) • LG (140) • XL (150) • 2XL (160) • 3XL (170)

[3XL ТОЛЬКО СЕРЫЙ]

ДЖЕРСИ XС

Джерси XС специально разработано для гонщиков, практикующих поездки на большие дистанции; эта модель не перегружена лишними опциями, основное внимание при ее создании уделяется деталям и прочности. Продуманная вентиляция эффективно работает при езде в любых условиях - в гонке и в прогулочной поездке.

- ГОНОЧНОЕ ДЖЕРСИ, КОТОРОЕ ВЫБИРАЮТ НАШИ ПРОФЕССИОНАЛЬНЫЕ ГОНЩИКИ OFF-ROAD
- СВОБОДНЫЙ ИЗЫСКАННЫЙ СТИЛЬ С ГОНОЧНЫМ ГРАФИЧЕСКИМ РИСУНКОМ
- ПРОДУМАННАЯ ВЕНТИЛЯЦИЯ, МНОГОСОСТАВНЫЙ ДИЗАЙН

РАЗМЕРЫ

SM (120) • MD (130) • LG (140) • XL (150) • 2XL (160) • 3XL (170)

[3XL ТОЛЬКО СИНИЙ, ЗЕЛЕНый И ОРАНЖЕВый]



КРАСНЫЙ

5003-000-xxx-100

НОВЫЙ ЦВЕТ



ЯРКО-ОРАНЖЕВЫЙ

5003-000-xxx-403

НОВЫЙ ЦВЕТ

ШТАНЫ XС

Штаны XС созданы специально для активных гонщиков, которым необходим комфорт в течение напряженной поездки. Ткани самого высокого качества и продуманная конструкция изделия, превосходный крой и комфорт позволяют гонщикам полностью сконцентрироваться на гонке в течение нескольких часов.

- ШТАНЫ, КОТОРЫЕ ВЫБИРАЮТ НАШИ ПРОФЕССИОНАЛЬНЫЕ ГОНЩИКИ OFF-ROAD
- ПРОДУМАННЫЙ ДИЗАЙН И МНОГОСОСТАВНЫЙ КРОЙ
- ОПТИМАЛЬНАЯ ВЕНТИЛЯЦИЯ, ЛЕГКИЙ ВЕС И ПРОЧНЫЙ НЕЙЛОН В ОСНОВНОЙ ЧАСТИ ИЗДЕЛИЯ

РАЗМЕРЫ

28 (028) • 30 (030) • 32 (032) • 34 (034) • 36 (036) • 38 (038) • 40 (040) • 42 (042)

[42 ТОЛЬКО ОРАНЖЕВЫЙ]



КРАСНЫЙ

5004-000-xxx-100

НОВЫЙ ЦВЕТ



ЯРКО-ОРАНЖЕВЫЙ

5004-000-xxx-403

НОВЫЙ ЦВЕТ



ЗЕЛЕНый
5003-000-xxx-300



ОРАНЖЕВый
5003-000-xxx-400



СИНИЙ
5003-000-xxx-200



ЗЕЛЕНый
5004-000-xxx-300



ОРАНЖЕВый
5004-000-xxx-400



СИНИЙ
5004-000-xxx-200



ПЕРЧАТКИ XC

Перчатки XC от KLIM® полностью оправдывают ожидания гонщиков: мягкий материал, приятный при соприкосновении с кожей, и минимальное количество швов; кроме того перчатки легко надеваются благодаря продуманному крою. Эти легкие эластичные перчатки почти не чувствуются на руке и обеспечивают уверенный хват для точной управляемости при сложнейшем маневрировании даже в самой напряженной гонке.

- ПРИЯТНЫЙ ТЯНУЩИЙСЯ МАТЕРИАЛ И ТЕХНОЛОГИЯ УДОБНОГО НАДЕВАНИЯ SLIP-ON
- ОДНОСЛОЙНЫЙ МАТЕРИАЛ НА ЛАДОНИ ДЛЯ УЛУЧШЕННОГО ХВАТА
- НАДЕЖНАЯ ЗАЩИТА РУК В МНОГОЧАСОВЫХ ПОЕЗДКАХ И ПРОЧНЫЕ ШВЫ

РАЗМЕРЫ

SM (120) • MD (130) • LG (140) • XL (150) • 2XL (160) • 3XL (170)

[3XL ТОЛЬКО СИНИЙ, ЗЕЛЕНый И ОРАНЖЕВый]



КРАСНЫЙ
5002-000-xxx-100
НОВЫЙ ЦВЕТ



ЯРКО-ОРАНЖЕВЫЙ
5002-000-xxx-403
НОВЫЙ ЦВЕТ



ЗЕЛЕНый
5002-000-xxx-300



СИНИЙ
5002-000-xxx-200



ОРАНЖЕВЫЙ
5002-000-xxx-400



ВИД СЗАДИ



ЧЕРНЫЙ
4050-000-xxx-000



ВИД СЗАДИ



ЧЕРНЫЙ
4051-000-xxx-000



СВЕТЛО-СЕРЫЙ
4051-000-xxx-660



ВИД СЗАДИ

КУРТКА TRAVERSE

Куртка Traverse от KLIM® - это проверенная модель. Эта куртка - само совершенство. Всепогодная внедорожная куртка создана с использованием технологии GORE-TEX® GUARANTEED TO KEEP YOU DRY®. В то же время, она более прочная и комфортная, чем любая другая модель в своем классе, благодаря вставкам из материала Cordura® 840 ден и продуманной вентиляции. В этой модели используются самые прочные материалы. Traverse прекрасно подходит для носки в любую погоду в течение всего сезона.

- GORE-TEX® ГАРАНТИРУЕТ СУХОСТЬ
- НАКЛАДКИ ИЗ МАТЕРИАЛА CORDURA® 840 ДЕН В МЕСТАХ, ПОДВЕРЖЕННЫХ НАИБОЛЬШЕМУ ИЗНОСУ
- ПРОДУМАННАЯ И ЭФФЕКТИВНАЯ СИСТЕМА ВЕНТИЛЯЦИИ
- ПРОДУМАННЫЙ КРОЙ ДЛЯ КОМФОРТА В ТЕЧЕНИЕ ВСЕГО ДНЯ ОТ СЕЗОНА К СЕЗОНУ

РАЗМЕРЫ

SM (120) • MD (130) • LG (140) • XL (150) • 2XL (160) • 3XL (170)



ШТАНЫ TRAVERSE

Модель Traverse от KLIM® сочетает в себе то, что еще недавно было невозможным: прочность внедорожных штанов KLIM, исключительную водонепроницаемость благодаря использованию самых передовых технологий, а также универсальность и регулируемую вентиляцию. Благодаря использованию GORE-TEX® от KLIM® в основной части изделия и вставкам из материала Cordura®, штаны Traverse устанавливают новый стандарт всепогодной экипировки.

- GORE-TEX® ГАРАНТИРУЕТ СУХОСТЬ
- СПЕЦИАЛЬНЫЕ НАКЛАДКИ CORDURA® 840 ДЕН В МЕСТАХ, ПОДВЕРЖЕННЫХ НАИБОЛЬШЕМУ ИЗНОСУ
- ПРОДУМАННАЯ И ЭФФЕКТИВНАЯ СИСТЕМА ВЕНТИЛЯЦИИ
- ПРОДУМАННЫЙ КРОЙ ДЛЯ КОМФОРТА В ТЕЧЕНИЕ ВСЕГО ДНЯ ОТ СЕЗОНА К СЕЗОНУ
- НАКЛАДКИ ИЗ НАТУРАЛЬНОЙ КОЖИ НА ВНУТРЕННЕЙ СТОРОНЕ КОЛЕНЕЙ И ГОЛЕНЕЙ С РЕГУЛИРУЕМОЙ КРОМКОЙ ШТАНОВ ДЛЯ НАДЕЖНОЙ ФИКСАЦИИ ПОВЕРХ БОТИНКА

РАЗМЕРЫ

ОБЫЧНЫЙ РОСТ 28 (028) • 30 (030) • 32 (032) • 34 (034) • 36 (036) • 38 (038) • 40 (040) • 42 (042)
 ВЫСОКИЙ РОСТ 30 (230) • 32 (232) • 34 (234) • 36 (236) • 38 (238) • 40 (240) • 42 (242)



ВСЕПОГОДНАЯ ЭКИПИРОВКА

КУРТКА STOW AWAY **НОВИНКА**

Куртка Stow Away от KLIM® - одна из самых популярных моделей из GORE-TEX®, предлагаемых KLIM®. Внимание к качеству деталей и защита от непогоды делают эту куртку незаменимой в гардеробе каждого гонщика. Новая конструкция основной части куртки из прочного материала GORE-TEX® и удобный вшитый капюшон позволяют носить Stow Away в самых разных условиях.

- GORE-TEX® ГАРАНТИРУЕТ СУХОСТЬ
- СКЛАДЫВАЕТСЯ В БОКОВОЙ КАРМАН СО ВШИТЫМИ РЕМНЯМИ ДЛЯ ПЕРЕВОЗКИ ИЛИ ХРАНЕНИЯ
- СЕТОЧНАЯ ПОДКЛАДКА С ВЛАГООТВОДЯЩИМИ СВОЙСТВАМИ

РАЗМЕРЫ

XS (110) • SM (120) • MD (130) • LG (140) • XL (150) • 2XL (160) • 3XL (170)

[XS, 3XL ТОЛЬКО ЧЕРНЫЙ]



СИНИЙ
3148-003-xxx-200



ЧЕРНЫЙ
3148-003-xxx-000



СЕРЫЙ
3148-003-xxx-600



ВИД СЗАДИ

КУРТКА FORECAST **НОВИНКА**

Безвозвратно ушли в прошлое те дни, когда после поездок в дождливую погоду гонщики возвращались домой промокшими до нитки. Серия Forecast - это превосходное сочетание прочности и легкости водонепроницаемого верхнего слоя, созданного с применением эксклюзивных прочных материалов GORE-TEX®. Водонепроницаемая куртка Forecast с вентиляцией в плечевой области складывается в компактную удобную сумочку. Комфортные штаны Forecast из водонепроницаемого материала пригодятся в любой поездке. Отличный комплект для непредсказуемой погоды.

- GORE-TEX® ГАРАНТИРУЕТ СУХОСТЬ
- УДОБНО СКЛАДЫВАЕТСЯ В КАРМАН
- КОМФОРТНАЯ СЕТОЧНАЯ ПОДКЛАДКА

РАЗМЕРЫ

SM (120) • MD (130) • LG (140) • XL (150) • 2XL (160) • 3XL (170)

[3XL]

ШТАНЫ FORECAST



ЧЕРНЫЙ
3121-000-xxx-000



РАЗМЕРЫ

ОБЫЧНЫЙ РОСТ SM (120) • MD (130) • LG (140) • XL (150) • 2XL (160) • 3XL (170)
ВЫСОКИЙ РОСТ MD (230) • LG (240) • XL (250) • 2XL (260)

[3XL ОБЫЧНЫЙ РОСТ] [MD-2XL ВЫСОКИЙ РОСТ]



ЧЕРНЫЙ

3333-000-xxx-000



ДЖЕРСИ REVOLT

Популярная модель Revolt от KLIM® на этот раз полностью обновлена. При создании джерси Revolt мы сохранили простые линии кроя, прежнюю компактность и ветрозащитные свойства, но вместе с тем в новой версии мы использовали более современные ткани, более эффективную вентиляцию и более прочные материалы. Джерси предназначено для утепления базового слоя, а также может надеваться прямо на защитную экипировку (защиту груди, защитный жилет, защитный костюм и т.д.). Revolt обеспечивает исключительный уровень защиты от ветра и отлично сохраняет тепло.

- МАТЕРИАЛ ОБЕСПЕЧИВАЕТ ИСКЛЮЧИТЕЛЬНУЮ ЗАЩИТУ ОТ ВЕТРА В ОБЛАСТИ ГРУДИ, СПИНЫ, НА РУКАВАХ СПЕРЕДИ И СЗАДИ В ВЕРХНЕЙ ЧАСТИ РУКАВОВ
- ОТКРЫВАЮЩЕЕСЯ ОТВЕРСТИЕ ДЛЯ ВЕНТИЛЯЦИИ СПИНЫ
- СЕТОЧНАЯ ПОДКЛАДКА В ОБЛАСТЯХ С БОЛЕЕ ИНТЕНСИВНЫМ ПОТОООДЕЛЕНИЕМ
- ДВА КАРМАНА НА МОЛНИИ
- КОРОТКАЯ МОЛНИЯ СПЕРЕДИ

РАЗМЕРЫ

SM (120) • MD (130) • LG (140) • XL (150) • 2XL (160) • 3XL (170)



ЧЕРНЫЙ

3214-003-xxx-000

ОРАНЖЕВЫЙ

3214-003-xxx-400

ВИД СЗАДИ

ЗАЩИТА ОТ ВЕТРА

КУРТКА INVERSION **НОВИНКА**

Куртка Inversion от KLIM® - это самая универсальная модель. Модель Inversion становится совершеннее с каждым сезоном и защитит вас в любую погоду, благодаря технологии GORE WINDSTOPPER®, а эластичный материал с превосходными дышащими свойствами обеспечивает непревзойденный комфорт. Превосходный крой и комфорт.

- БОЛЕЕ ЛЕГКАЯ, МЯГКАЯ И ЭЛАСТИЧНАЯ ТКАНЬ НАРУЖНОГО СЛОЯ WINDSTOPPER® ТЯНЕТСЯ В ЧЕТЫРЕХ НАПРАВЛЕНИЯХ
- БЕСШОВНАЯ ТЕХНОЛОГИЯ НА КАРМАНАХ КУРТКИ
- 100% ЗАЩИТЫ ОТ ВЕТРА, ОТЛИЧНАЯ ВОДОНЕПРОНИЦАЕМОСТЬ, ПРЕВОСХОДНЫЕ ДЫШАЩИЕ СВОЙСТВА И КОМФОРТ
- ПЯТЬ НАРУЖНЫХ КАРМАНОВ И НЕБОЛЬШИЕ ВЕНТИЛЯЦИОННЫЕ КЛАПАНЫ

РАЗМЕРЫ

SM (120) • MD (130) • LG (140) • XL (150) • 2XL (160) • 3XL (170)



СЕРЫЙ
3349-005-xxx-600



ВИД СЗАДИ

ЧЕРНЫЙ
3349-005-xxx-000



СИНИЙ
3349-005-xxx-200



ЗЕЛЕНый
3349-005-xxx-300



ПЕРЧАТКИ POWERXROSS **НОВИНКА**

Обновленные перчатки PowerXross от KLIM® теперь с утеплителем 3M™ THINSULATE™ 100 г с наружной стороны и технологией улучшенного хвата GORE-TEX® Gloves + Gore grip в области ладони. Вряд ли вы найдете более комфортные, прочные водонепроницаемые и утепленные перчатки, созданные с применением передовых технологий, чем новые перчатки PowerXross.

• ГАРАНТИЯ СУХОСТИ

РАЗМЕРЫ

SM (120) • MD (130) • LG (140) • XL (150) • 2XL (160) • 3XL (170)

[3XL ТОЛЬКО ЧЕРНЫЙ]



GORE-TEX® Gloves
+ Gore grip
technology

Thinsulate Platinum
INSULATOR

3M Scotchlite®
Reflective Material



HI-VIS
3438-005-xxx-500

СЕРЫЙ
3438-005-xxx-600

ЧЕРНЫЙ
3438-005-xxx-000

ПЕРЧАТКИ INVERSION PRO **НОВИНКА**

Перчатки Inversion Pro гарантируют 100%-ную защиту от ветра, надежную защиту от ударов, благодаря использованию высокотехнологичных материалов, и прочность, благодаря вставкам из козьей кожи.

• ВЕРХ ИЗ GORE® WINDSTOPPER™
• УДАРОЗАЩИТНЫЙ МАТЕРИАЛ PORON® SR™ НА ВЕРХНЕЙ СТОРОНЕ РУКИ И НА СУСТАВАХ КИСТИ
• НАКЛАДКИ ИЗ КОЗЬЕЙ КОЖИ НА ЛАДОНИ, ПАЛЬЦАХ И СУСТАВАХ КИСТИ



3M Scotchlite®
Reflective Material

РАЗМЕРЫ

SM (120) • MD (130) • LG (140) • XL (150) • 2XL (160) • 3XL (170)

[SM, 3XL ТОЛЬКО ЧЕРНЫЙ]



ЧЕРНЫЙ
5035-001-xxx-000

СЕРЫЙ
5035-001-xxx-600

ПЕРЧАТКИ INVERSION **НОВИНКА**

Легкие дышащие перчатки с превосходной защитой от ветра - это ключ к удовольствию в долгих поездках.

• МАТЕРИАЛ GORE® WINDSTOPPER® SHELL ДЛЯ НЕПРЕВЗОЙДЕННОЙ ЗАЩИТЫ ОТ ВЕТРА
• ПРЕВОСХОДНЫЕ ДЫШАЩИЕ СВОЙСТВА, АНАТОМИЧЕСКИЙ КРОЙ
• УДОБНО РАБОТАТЬ С ЭЛЕКТРОННЫМИ ПРИБОРАМИ, НЕ СНИМАЯ ПЕРЧАТОК

РАЗМЕРЫ

XS (110) • SM (120) • MD (130) • LG (140) • XL (150) • 2XL (160) • 3XL (170)

[XS, SM, 3XL ТОЛЬКО ЧЕРНЫЙ]



ЧЕРНЫЙ
3161-002-xxx-000

СЕРЫЙ
3161-002-xxx-600

УТЕПЛЕННЫЕ ПЕРЧАТКИ INVERSION **НОВИНКА**

Превосходное сочетание материала WINDSTOPPER® shell и утеплителя 3M™ THINSULATE™ Platinum 60 Г

• МАТЕРИАЛ GORE® WINDSTOPPER® SHELL ДЛЯ НЕПРЕВЗОЙДЕННОЙ ЗАЩИТЫ ОТ ВЕТРА
• УТЕПЛИТЕЛЬ 3M™ THINSULATE™ PLATINUM 60 Г
• УДОБНО РАБОТАТЬ С ЭЛЕКТРОННЫМИ ПРИБОРАМИ, НЕ СНИМАЯ ПЕРЧАТОК

РАЗМЕРЫ

XS (110) • SM (120) • MD (130) • LG (140) • XL (150) • 2XL (160) • 3XL (170)



Thinsulate Platinum
INSULATOR



ЧЕРНЫЙ
3280-000-xxx-000



ВНУТРЕННИЕ ПЕРЧАТКИ 1.0 **НОВИНКА**

Внутренние перчатки KLIM® Glove Liner 1.0 созданы из уникального сочетания влагоотводящих материалов, которые моментально отводят влагу от кожи, для большего комфорта и уменьшения потери тепла. Можно носить со всеми стандартными моделями и размерами перчаток KLIM®.

• УДОБНО РАБОТАТЬ С ЭЛЕКТРОННЫМИ ПРИБОРАМИ, НЕ СНИМАЯ ПЕРЧАТОК

РАЗМЕРЫ

XS (110) • SM (120) • MD (130) • LG (140) • XL (150) • 2XL (160) • 3XL (170)



ЧЕРНЫЙ
3218-000-xxx-000



МУЖСКАЯ ЭКИПИРОВКА

БАЗОВЫЙ СЛОЙ AGGRESSOR 1.0

Легкое термобелье превосходно отводит влагу от кожи и способствует быстрому высыханию без дополнительного утепления. Низкопрофильные плоские швы обеспечивают непревзойденный комфорт, а специальная ткань предотвращает преждевременное истирание.

- НОВЫЙ МАТЕРИАЛ ОБЕСПЕЧИВАЕТ НЕПРЕВЗОЙДЕННОЕ ВЛАГООТВЕДЕНИЕ
- ПРОВЕРЕННАЯ ПРОЧНОСТЬ И ДОЛГОВРЕМЕННЫЙ КОМФОРТ
- УЛУЧШЕННЫЕ ДЫШАЩИЕ СВОЙСТВА И КОМФОРТ ЭКИПИРОВКИ KLIM®



ЧЕРНЫЙ
3356-004-xxx-000

СЕРЫЙ
3356-004-xxx-600

КОФТА AGGRESSOR 1.0 **НОВИНКА**

РАЗМЕРЫ

SM (120) • MD (130) • LG (140) • XL (150) • 2XL (160) • 3XL (170)



ЧЕРНЫЙ
3357-004-xxx-000

СЕРЫЙ
3357-004-xxx-600

ШОРТЫ AGGRESSOR 1.0 **НОВИНКА**

РАЗМЕРЫ

SM (120) • MD (130) • LG (140) • XL (150) • 2XL (160) • 3XL (170)



ЧЕРНЫЙ
3358-004-xxx-000

КУРТКА INFERNO **НОВИНКА**

Универсальную куртку среднего слоя можно носить до или после катания, как отличное дополнение к любому комплекту или отдельно.

- СРЕДНИЙ СЛОЙ С УТЕПЛИТЕЛЕМ 1 УРОВНЯ
- НИЗКОПРОФИЛЬНЫЕ ПЛОСКИЕ ШВЫ ДЛЯ МАКСИМАЛЬНОГО КОМФОРТА И ПРОЧНОСТИ
- ТРИ КАРМАНА (2 ПЕРЕДНИХ, 1 НАГРУДНЫЙ)

РАЗМЕРЫ

SM (120) • MD (130) • LG (140) • XL (150) • 2XL (160) • 3XL (170)



ЧЕРНЫЙ
3354-005-xxx-000

СИНИЙ
3354-005-xxx-200



СЕРЫЙ
3355-004-xxx-600

ЧЕРНЫЙ
3355-004-xxx-000



СЕРЫЙ
3354-005-xxx-600

ВИД СЗАДИ

ШТАНЫ INFERNO **НОВИНКА**

Максимальный комфорт, превосходная вентиляция и продуманное утепление с использованием флиса (уровень 1).

- СРЕДНИЙ СЛОЙ С УТЕПЛИТЕЛЕМ 1 УРОВНЯ
- УЛЬТРА-КОМФОРТНЫЙ ПРОЧНЫЙ ФЛИС
- ДВА УДОБНЫХ ПЕРЕДНИХ КАРМАНА + ДВА ЗАДНИХ КАРМАНА

РАЗМЕРЫ

SM (120) • MD (130) • LG (140) • XL (150) • 2XL (160) • 3XL (170)

[SM, 3XL ТОЛЬКО ЧЕРНЫЙ]

ШОРТЫ TACTICAL

Компрессионные шорты Tactical с мягкими защитными накладками из материала PORON® XRD™ Extreme Impact Foam в наиболее уязвимых при езде местах в области ног, бедер и копчика обеспечивают полную защиту. Вставки из высокотехнологичной замши тройной плотности обеспечат непрерывный многодневный комфорт.

- МАТЕРИАЛ С ПРЕВОСХОДНЫМИ ДЫШАЩИМИ И ВЛАГОУВЛАЖИВАЮЩИМИ СВОЙСТВАМИ В ОСНОВНОЙ ЧАСТИ ИЗДЕЛИЯ
- УЛУЧШЕННАЯ ЗАЩИТА PORON® XRD™ В ОБЛАСТИ ТАЗА, БЕДЕР И КОПЧИКА
- ВЫСОКОТЕХНОЛОГИЧНАЯ ЗАМША ТРОЙНОЙ ПЛОТНОСТИ ОБЕСПЕЧИТ КОМФОРТ В ТЕЧЕНИЕ ВСЕГО ДНЯ

РАЗМЕРЫ

XS (110) • SM (120) • MD (130) • LG (140) • XL (150) • 2XL (160) • 3XL (170)



ЧЕРНЫЙ

4030-000-xxx-000



ШТАНЫ TACTICAL

Бесшовные штаны Tactical можно использовать в качестве базового слоя в холодную погоду или как защиту ног от трения в области коленей. Материал PORON® XRD™ Impact Foam используется также и в шортах Tactical.

- МАТЕРИАЛ С ПРЕВОСХОДНЫМИ ДЫШАЩИМИ И ВЛАГОУВЛАЖИВАЮЩИМИ СВОЙСТВАМИ В ОСНОВНОЙ ЧАСТИ ИЗДЕЛИЯ
- УЛУЧШЕННАЯ ЗАЩИТА PORON® XRD™ В ОБЛАСТИ ТАЗА, БЕДЕР И КОПЧИКА
- ВЫСОКОТЕХНОЛОГИЧНАЯ ЗАМША ТРОЙНОЙ ПЛОТНОСТИ ОБЕСПЕЧИТ КОМФОРТ В ТЕЧЕНИЕ ВСЕГО ДНЯ

РАЗМЕРЫ

SM (120) • MD (130) • LG (140) • XL (150) • 2XL (160) • 3XL (170)



ЧЕРНЫЙ

5069-000-xxx-000



ШТАНЫ TRANSITION

Transition - самые универсальные штаны в линейке KLIM®; они превосходно подходят как для экстремальных поездок, так и для повседневной носки. Комфорт в течение всего дня и отличный внешний вид.

- ПРОЧНЫЙ МАТЕРИАЛ NYLON SPANDEX SHELL ТЯНЕТСЯ ВО ВСЕХ НАПРАВЛЕНИЯХ
- ТРИ КАРМАНА (2 ПЕРЕДНИХ, 1 НАБЕДРЕННЫЙ)
- ВНУТРЕННЯЯ ПОВЕРХНОСТЬ ИЗ ВОРСИСТОГО МИКРОФЛИСА

РАЗМЕРЫ

ОБЫЧНЫЙ РОСТ SM (120) • MD (130) • LG (140) • XL (150) • 2XL (160) • 3XL (170)
ВЫСОКИЙ РОСТ MD (230) • LG (240) • XL (250) • 2XL (260) • 3XL (270)

[ВЫСОКИЙ РОСТ - ТОЛЬКО ЧЕРНЫЙ]



ЗЕЛЕНый

3254-000-xxx-300

НОВЫЙ ЦВЕТ



ВИД СЗАДИ



СЕРЫЙ

3254-000-xxx-600



ЧЕРНЫЙ

3254-000-xxx-000

МУЖСКАЯ ЭКИПИРОВКА

КУРТКА TORQUE **НОВИНКА**

Обновленный дизайн для наилучшего утепления в линейке средних слоев KLIM® без ущерба для комфорта и стиля.

- УЛУЧШЕННЫЙ КОМФОРТ, ТЕПЛО И КОМПАКТНОСТЬ БЛАГОДАря УТЕПЛИТЕЛЮ 3M™ THINSULATE™ PLATINUM
- УСОВЕРШЕНСТВОВАННЫЙ КРОЙ КАПЮШОНА И УТЕПЛЕННЫЕ КАРМАНЫ ПОЗВОЛЯЮТ НОСИТЬ КУРТКУ В ЛЮБУЮ ПОГОДУ
- СКЛАДЫВАЕТСЯ В БОКОВОЙ КАРМАН ДЛЯ БОЛЬШЕЙ КОМПАКТНОСТИ, УДОБСТВА ПЕРЕВОЗКИ И ХРАНЕНИЯ

РАЗМЕРЫ

SM (120) • MD (130) • LG (140) • XL (150) • 2XL (160) • 3XL (170)

(SM, 3XL ТОЛЬКО ЧЕРНЫЙ)

Thinsulate Platinum
INSULATOR

ЧЕРНЫЙ

4080-002-xxx-000



ВИД СЗАДИ



СИНИЙ

4080-002-xxx-200



СЕРЫЙ

4080-002-xxx-600



СКЛАДЫВАЕТСЯ В КАРМАН

ЖИЛЕТ INTAKE **НОВИНКА**

Теплый жилет, как превосходное дополнение к любой гоночной куртке. Жилет Intake - это поистине комфортный элемент экипировки для лучшей мобильности.

- УЛУЧШЕННЫЙ КОМФОРТ, ТЕПЛО И КОМПАКТНОСТЬ БЛАГОДАря УТЕПЛИТЕЛЮ 3M™ THINSULATE™ PLATINUM
- УТЕПЛЕННЫЕ КАРМАНЫ ПОЗВОЛЯЮТ НОСИТЬ ЭТУ МОДЕЛЬ В ЛЮБУЮ ПОГОДУ
- СКЛАДЫВАЕТСЯ В БОКОВОЙ КАРМАН ДЛЯ БОЛЕЕ УДОБНОЙ ПЕРЕВОЗКИ И ХРАНЕНИЯ

РАЗМЕРЫ

SM (120) • MD (130) • LG (140) • XL (150) • 2XL (160) • 3XL (170)

Thinsulate Platinum
INSULATOR

ЧЕРНЫЙ

5083-001-xxx-000



ВИД СЗАДИ



СКЛАДЫВАЕТСЯ В КАРМАН

КУРТКА EVEREST **НОВИНКА**

Плотный флис обладает дышащими свойствами и прекрасно сохраняет тепло; отлично подходит для прогулочных поездок или повседневной носки. Нейлоновые волокна и анатомический крой куртки Everest обеспечивают свободу движений и позволяют носить ее под вашей любимой гоночной курткой.

- ДЛИННОВОРСОВЫЙ ФЛИС ARCTIC
- ИСПОЛЬЗОВАНИЕ НЕЙЛОНА УМЕНЬШАЕТ ИЗНОС И ОБЕСПЕЧИВАЕТ КОМФОРТ БЛАГОДАРЯ «СКОЛЬЗЯЩЕМУ» СОПРИКОСНОВЕНИЮ С ВНУТРЕННЕЙ ПОВЕРХНОСТЬЮ ВЕРХНЕЙ ЭКИПИРОВКИ
- ТРИ НАРУЖНЫХ КАРМАНА (1 НАГРУДНЫЙ, 2 БОКОВЫХ)

РАЗМЕРЫ

SM (120) • MD (130) • LG (140) • XL (150) • 2XL (160) • 3XL (170)
ПОДРОСТКОВЫЕ РАЗМЕРЫ 4Т (004) • 6 (006) • 8 (008) • 10 (010) • 12 (012)
(ПОДРОСТКОВЫЕ РАЗМЕРЫ SM, 3XL ТОЛЬКО ЧЕРНЫЙ)



СЕРЫЙ

3250-003-xxx-600



ЗЕЛЕНый

3250-003-xxx-300

ШТАНЫ EVEREST **НОВИНКА**

Самые комфортные, прочные и теплые флисовые штаны. Изготовлены из плотного флиса с нейлоновым усилением на коленях и в областях, подверженных наибольшему износу.

- ДЛИННОВОРСОВЫЙ ФЛИС ARCTIC
- ИСПОЛЬЗОВАНИЕ НЕЙЛОНА УМЕНЬШАЕТ ИЗНОС И ОБЕСПЕЧИВАЕТ КОМФОРТ БЛАГОДАРЯ «СКОЛЬЗЯЩЕМУ» СОПРИКОСНОВЕНИЮ С ВНУТРЕННЕЙ ПОВЕРХНОСТЬЮ ВЕРХНЕЙ ЭКИПИРОВКИ
- ЧЕТЫРЕ НАРУЖНЫХ КАРМАНА (2 ПЕРЕДНИХ И 2 БОЛЬШИХ)

РАЗМЕРЫ

SM (120) • MD (130) • LG (140) • XL (150) • 2XL (160) • 3XL (170)
ПОДРОСТКОВЫЕ РАЗМЕРЫ 4Т (004) • 6 (006) • 8 (008) • 10 (010) • 12 (012)



ЧЕРНЫЙ

3250-003-xx



ЧЕРНЫЙ

3253-003-xxx-000



ВИД СЗАДИ

КОФТА YUKON **НОВИНКА**

Самая комфортная кофта в обновленной версии превосходно сохраняет тепло и подходит для повседневной носки. Удобная, комфортная кофта, которая превосходно сочетается с верхней экипировкой.

- СОВРЕМЕННАЯ ТКАНЬ В ОСНОВНОЙ ЧАСТИ ИЗДЕЛИЯ ОБЕСПЕЧИВАЕТ КОМПЛЕКТУ YUKON ЕЩЕ БОЛЬШУЮ ПРОЧНОСТЬ
- СПЕЦИАЛЬНЫЕ БЕСШОВНЫЕ НАКЛАДКИ В ЗОНАХ, ПОДВЕРЖЕННЫХ НАИБОЛЬШЕМУ ИЗНОСУ, ДЛЯ ЛУЧШЕГО ВЗАИМОДЕЙСТВИЯ С ВЕРХНЕЙ ЭКИПИРОВКОЙ
- УДОБНЫЙ НАГРУДНЫЙ КАРМАН

РАЗМЕРЫ

SM (120) • MD (130) • LG (140) • XL (150) • 2XL (160) • 3XL (170)
(SM, 3XL ТОЛЬКО ЧЕРНЫЙ)



6013-001-xxx-300



ЧЕРНЫЙ

6013-001-xxx-000



ВИД СЗАДИ

МУЖСКИЕ НОСКИ



DCA
MERINO
WOOL

ЧЕРНЫЙ
6005-001-xxx-000

НОСКИ МАММОТ

Самые теплые и толстые носки идеально подходят для носки с ботинками GORE-TEX®; активно отводят влагу и обеспечивают ногам тепло и сухость даже в самых суровых условиях.

РАЗМЕРЫ
SM (120) [РАЗМЕР ОБУВИ 4/5/6]
MD (130) [РАЗМЕР ОБУВИ 7/8/9]
LG (140) [РАЗМЕР ОБУВИ 10/11/12]



DCA
MERINO
WOOL
COOL MAX®

ЧЕРНЫЙ
3118-003-xxx-000

НОСКИ KLIM® НОВИНКА

Носки KLIM® идеальны при любых обстоятельствах. В более теплую погоду носки KLIM® отводят влагу еще активнее и высыхают быстрее. Шерстяные волокна обеспечивают защиту в холодную погоду и позволяют сохранить комфорт.

РАЗМЕРЫ
SM (120) [РАЗМЕР ОБУВИ 4/5/6]
MD (130) [РАЗМЕР ОБУВИ 7/8/9]
LG (140) [РАЗМЕР ОБУВИ 10/11/12]



DCA
COOL MAX®

СЕРЫЙ
6004-001-xxx-600

НОСКИ KLIM® VENTED

Активно отводят влагу, позволяя ноге оставаться в сухости и комфорте. Оптимально расположенные сетчатые вставки максимально отводят влагу.

РАЗМЕРЫ
SM (120) [РАЗМЕР ОБУВИ 4/5/6]
MD (130) [РАЗМЕР ОБУВИ 7/8/9]
LG (140) [РАЗМЕР ОБУВИ 10/11/12]



НОСКИ KLIM® CREW

Быстро отводят влагу, позволяя ногам оставаться в сухости и комфорте.

ЧЕРНЫЙ 6001-001-xxx-000
БЕЛЫЙ 6001-001-xxx-800

РАЗМЕРЫ
SM (120) [РАЗМЕР ОБУВИ 4/5/6]
MD (130) [РАЗМЕР ОБУВИ 7/8/9]
LG (140) [РАЗМЕР ОБУВИ 10/11/12]



КОРОТКИЕ НОСКИ KLIM®

Быстро отводят влагу, позволяя ногам оставаться в сухости и комфорте.

ЧЕРНЫЙ 6002-001-xxx-000
БЕЛЫЙ 6002-001-xxx-800

РАЗМЕРЫ
SM (120) [РАЗМЕР ОБУВИ 4/5/6]
MD (130) [РАЗМЕР ОБУВИ 7/8/9]
LG (140) [РАЗМЕР ОБУВИ 10/11/12]

ШЛЕМА

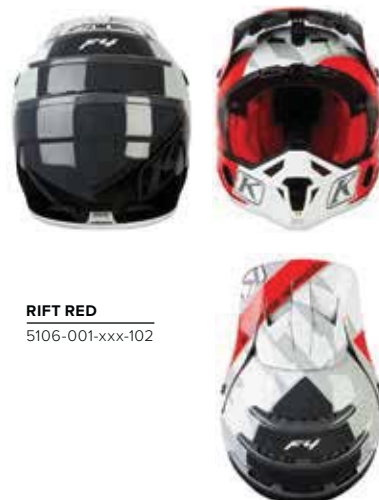


SHATTERED GREEN
5106-001-xxx-302

ШЛЕМ F4 ECE **НОВИНКА**

РАЗМЕРЫ

MD (130) • LG (140) • XL (150) • 2XL (160) • 3XL (170)



RIFT RED
5106-001-xxx-102

ШЛЕМ F4 ECE НОВИНКА

РАЗМЕРЫ

MD (130) • LG (140) • XL (150) • 2XL (160) • 3XL (170)



RIFT GREEN
5106-001-xxx-303

ШЛЕМ F4 ECE НОВИНКА

РАЗМЕРЫ

MD (130) • LG (140) • XL (150) • 2XL (160) • 3XL (170)

ШЛЕМА



SHATTERED BLACK
5106-001-xxx-008

ШЛЕМ F4 ECE **НОВИНКА**

РАЗМЕРЫ

MD (130) • LG (140) • XL (150) • 2XL (160) • 3XL (170)



SHATTERED ORANGE
5106-001-xxx-402

ШЛЕМ F4 ECE **НОВИНКА**

РАЗМЕРЫ
MD (130) • LG (140) • XL (150) • 2XL (160) • 3XL (170)



LEGACY VOLTAGE
5106-001-xxx-301

ШЛЕМ F4 ECE

РАЗМЕРЫ
MD (130) • LG (140) • XL (150) • 2XL (160) • 3XL (170)

ШЛЕМА



LEGACY BLACK
5106-001-xxx-004

ШЛЕМ F4 ECE

РАЗМЕРЫ

MD (130) • LG (140) • XL (150) • 2XL (160) • 3XL (170)



CIRCUIT
5106-001-xxx-401

ШЛЕМ F4 ECE

РАЗМЕРЫ

MD (130) • LG (140) • XL (150) • 2XL (160) • 3XL (170)



RADAR
5106-001-xxx-101

ШЛЕМ F4 ECE

РАЗМЕРЫ
MD (130) • LG (140) • XL (150) • 2XL (160) • 3XL (170)



ШЛЕМ F4 SNELL/DOT

РАЗМЕРЫ
MD (130) • LG (140) • XL (150) • 2XL (160) • 3XL (170)

MATTE BLACK
3306-004-xxx-001

ШЛЕМ F4 ECE

РАЗМЕРЫ
MD (130) • LG (140) • XL (150) • 2XL (160) • 3XL (170)

MATTE BLACK
5106-001-xxx-001



RADIUS

ПРОЗРАЧНЫЕ ЛИНЗЫ

MOTO BLITZ

3049-000-000-000



RADIUS

ПРОЗРАЧНЫЕ ЛИНЗЫ

MOTO SCARRED ASH

3049-000-400-000



RADIUS

ПРОЗРАЧНЫЕ ЛИНЗЫ

MOTO SCARRED VOLTAGE

3049-000-300-000

ОЧКИ RADIUS
ПРЕДЛАГАЮТСЯ С
ЛИНЗАМИ:



ПРОЗРАЧНЫЕ ЛИНЗЫ
В ОПРАВЕ

RADIUS PRO

ПРОЗРАЧНЫЕ ЛИНЗЫ

MOTO WEAVE

3059-000-000-000



В КОМПЛЕКТ RADIUS PRO ВХОДИТ:



ТКАНЬ ДЛЯ ОЧИСТКИ/
СУМОЧКА

RADIUS PRO

ПРОЗРАЧНЫЕ ЛИНЗЫ

MOTO FIRE THORN

3059-000-100-000



СМЕННАЯ ПЛЕНКА ДЛЯ ОЧКОВ
(КОМПЛЕКТ ИЗ 7 НАКЛАДОК)



ПРОЗРАЧНЫЕ ЛИНЗЫ
В ОПРАВЕ



ЗАПАСНЫЕ
ДЫМЧАТЫЕ ЛИНЗЫ

ВАРИАНТЫ ЛИНЗ ДЛЯ ОЧКОВ RADIUS ПРОДАЮТСЯ ОТДЕЛЬНО



ПРОЗРАЧНЫЕ 3069-900-000-000



ОРАНЖЕВЫЕ 3069-900-000-400



СЕРЕБРИСТЫЕ ЗЕРКАЛЬНЫЕ 3069-900-000-061



ДЫМЧАТЫЕ 3069-900-000-600

RADIUS MOTO СМЕННАЯ ПЛЕНКА ДЛЯ ОЧКОВ

КОМПЛЕКТ ИЗ 7 НАКЛАДОК 3082-000-000-000





По вопросам продаж и поддержки обращайтесь:

Архангельск (8182)63-90-72	Иваново (4932)77-34-06	Магнитогорск (3519)55-03-13	Пермь (342)205-81-47	Сургут (3462)77-98-35
Астана +7(7172)727-132	Ижевск (3412)26-03-58	Москва (495)268-04-70	Ростов-на-Дону (863)308-18-15	Тверь (4822)63-31-35
Астрахань (8512)99-46-04	Казань (843)206-01-48	Мурманск (8152)59-64-93	Рязань (4912)46-61-64	Томск (3822)98-41-53
Барнаул (3852)73-04-60	Калининград (4012)72-03-81	Набережные Челны (8552)20-53-41	Самара (846)206-03-16	Тула (4872)74-02-29
Белгород (4722)40-23-64	Калуга (4842)92-23-67	Нижний Новгород (831)429-08-12	Санкт-Петербург (812)309-46-40	Тюмень (3452)66-21-18
Брянск (4832)59-03-52	Кемерово (3842)65-04-62	Новокузнецк (3843)20-46-81	Саратов (845)249-38-78	Ульяновск (8422)24-23-59
Владивосток (423)249-28-31	Киров (8332)68-02-04	Новосибирск (383)227-86-73	Севастополь (8692)22-31-93	Уфа (347)229-48-12
Волгоград (844)278-03-48	Краснодар (861)203-40-90	Омск (3812)21-46-40	Симферополь (3652)67-13-56	Хабаровск (4212)92-98-04
Вологда (8172)26-41-59	Красноярск (391)204-63-61	Орел (4862)44-53-42	Смоленск (4812)29-41-54	Челябинск (351)202-03-61
Воронеж (473)204-51-73	Курск (4712)77-13-04	Оренбург (3532)37-68-04	Сочи (862)225-72-31	Череповец (8202)49-02-64
Екатеринбург (343)384-55-89	Липецк (4742)52-20-81	Пенза (8412)22-31-16	Ставрополь (8652)20-65-13	Ярославль (4852)69-52-93

сайт: www.klim.nt-rt.ru || эл. почта: kmi@nt-rt.ru